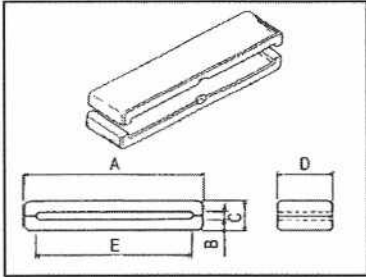
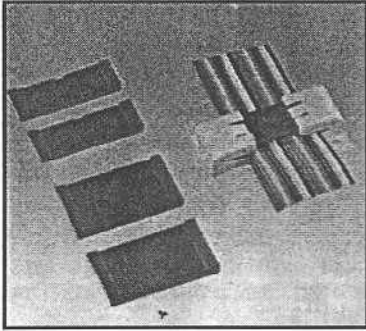


EMV-FLACHBANDKABELFERRIT



Typ SSH

- Geteilte Ausführung ermöglicht ein Anbringen des Kernes auf installierten oder mit Steckverbindern versehenen Leitungen.
- Befestigung erfolgt durch Kunststoffhalterung (Typ FRH, FRHL oder FRC) oder durch Klebeband.
- Befestigungsteile siehe S. 12C
- Geeignet bei Störproblemen von Flachbandleitungen und digitalen Einrichtungen.
- Ausführliche Datenblätter auf Anfrage.

Art-Nr.	Typ	A	B	C	D	E	Impedanz Ω	
							25 MHz	100 MHz
601 03 33	SSH-33.5-12	33.5	1.2	6.6	12.0	27.0	33	63
601 03 34	SSH-33.5-20	33.5	1.2	6.6	20.0	27.0	52	92
601 03 40	SSH-40-12	40.0	1.2	6.6	12.0	35.0	27	61
601 03 45	SSH-45-12	45.0	1.2	6.6	12.0	40.0	25	60

alle Maße in mm

