

## Bargraph-Anzeige, 4-fach liegend

## Bargraph Display, 4-fold lying

### Allgemeine Hinweise und Technische Daten

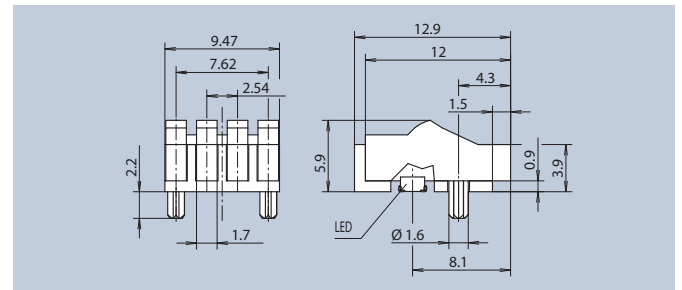
Allgemeine Hinweise: siehe Seite 3  
Technische Daten LED's: siehe Seite 39  
LL-Werkstoff: PC glasklar UL94  
Blende-Werkstoff: PC schwarz UL94  
Umgebungstemperatur: -40°C ... +85°C  
ESD-Schutz: <8kV

### General Remarks and Technical Data

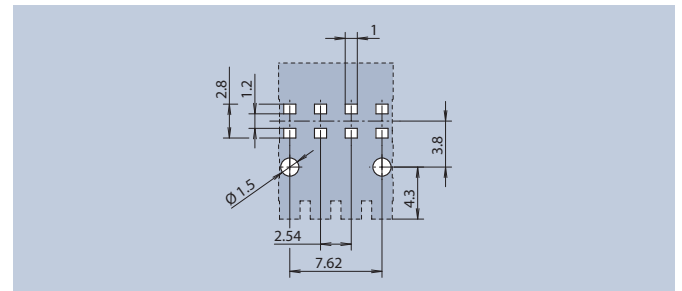
General Remarks: see page 3  
Technical Data LEDs: see page 39  
LL-Material: PC clear UL94  
Diaphragm-Material: PC black UL94  
Ambient Temperature: -40°C ... +85°C  
ESD-Protection: <8kV

Das Lichtleiter-System ist im Raster 2,54mm aufgebaut und wird standardmäßig als 4-fach-, 10-fach- und 20-fach-Anzeige geliefert. Eine Blende gegen Überstrahlung zu benachbarten Anzeigen ist integriert, somit sind auch gemischte Farben möglich. Der Festsitz wird über Einpresszapfen in der Leiterkarte realisiert. Die Verwendung des Lichtleiters erfolgt in Verbindung mit SMD LED's der Bauform Mini TOPLED. Das Lichtleiter-System eignet sich für Bargraph-Anzeigen von mind. 4 Anzeigen.

The light guide system is a 2,54mm pitch and is available as a 4-fold, 10-fold and 20 fold display. A screen is integrated to prevent irradiation to the adjacent displays, so that also mixed colors can be used. The light guide is held in place on the printed board via press-in lugs. The light guide is used in conjunction with SMD LED's of type Mini TOPLED. The light guide system is suitable for bargraph displays of minimum 4 displays.



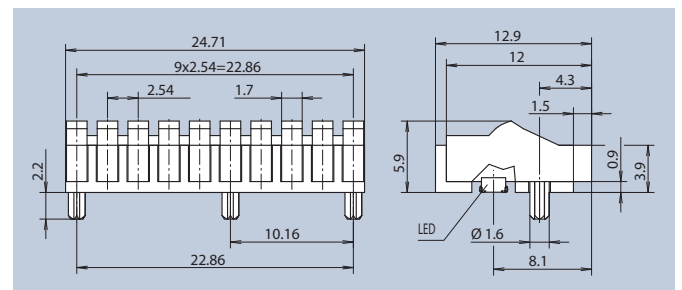
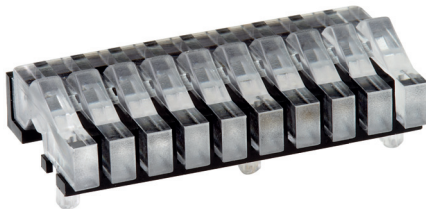
Empfohlene LED's Recommended LEDs	Art.-Nr.
www.osram-os.com	1278.1004



Layoutvorschlag · Layout Suggestion

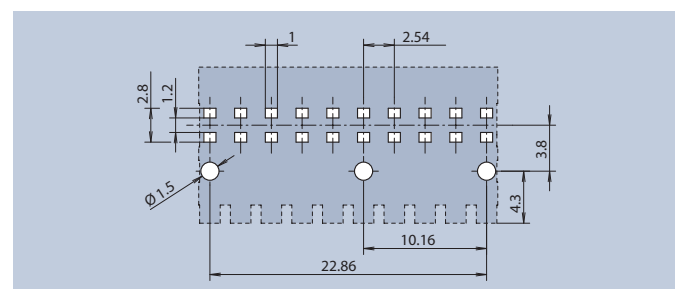
## Bargraph-Anzeige, 10-fach

## Bargraph Display, 10-fold



Empfohlene LED's Recommended LEDs	Art.-Nr.
www.osram-os.com	1278.1010

Mindestmengen für 5- bis 9-fach Anzeigen = 1.000 Stück  
Minimum quantity for 5- up to 9-fold displays = 1.000 pieces



Layoutvorschlag · Layout Suggestion

# Bargraph-Anzeige, 20-fach liegend

# Bargraph Display, 20-fold lying

### Allgemeine Hinweise und Technische Daten

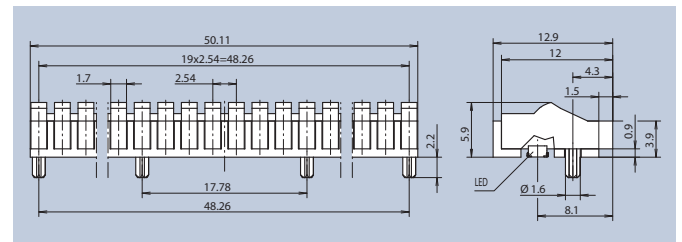
Allgemeine Hinweise: siehe Seite 3  
 Technische Daten LED's: siehe Seite 39  
 LL-Werkstoff: PC glasklar UL94  
 Blende-Werkstoff: PC schwarz UL94  
 Umgebungstemperatur: -40°C ... +85°C  
 ESD-Schutz: <8kV

### General Remarks and Technical Data

General Remarks: see page 3  
 Technical Data LEDs: see page 39  
 LL-Material: PC clear UL94  
 Diaphragm-Material: PC black UL94  
 Ambient Temperature: -40°C ... +85°C  
 ESD-Protection: <8kV

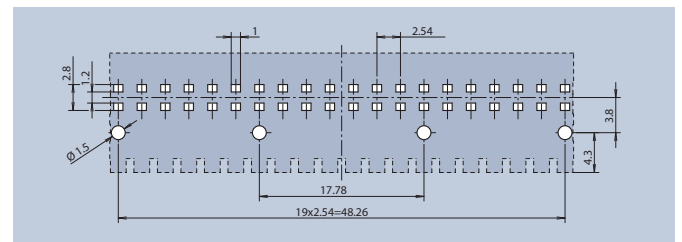
Das Lichtleiter-System ist im Raster 2,54mm aufgebaut und wird standardmäßig als 4-fach-, 10-fach- und 20-fach-Anzeige geliefert. Eine Blende gegen Überstrahlung zu benachbarten Anzeigen ist integriert, somit sind auch gemischte Farben möglich. Der Festsitz wird über Einpresszapfen in der Leiterkarte realisiert. Die Verwendung des Lichtleiters erfolgt in Verbindung mit SMD LED's der Bauform Mini TOPLED. Das Lichtleiter-System eignet sich für Bargraph-Anzeigen von mind. 4 Anzeigen.

The light guide system is a 2,54mm pitch and is available as a 4-fold, 10-fold and 20 fold display. A screen is integrated to prevent irradiation to the adjacent displays, so that also mixed colors can be used. The light guide is held in place on the printed board via press-in lugs. The light guide is used in conjunction with SMD LEDs of type Mini TOPLED. The light guide system is suitable for bargraph displays of minimum 4 displays.



Empfohlene LED's Recommended LEDs	Art.-Nr.
www.osram-os.com	1278.1020

Mindestmengen für 5- bis 19-fach Anzeigen = 1.000 Stück  
 Minimum quantity for 5- up to 19-fold displays = 1.000 pieces



Layoutvorschlag · Layout Suggestion