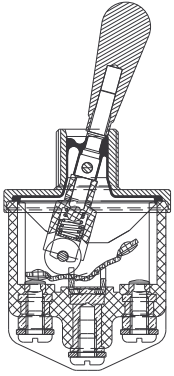


Serie 3500

Hebelschalter für hohe Leistung - komplett abgedichtet

Vorteile und technische Daten



- Völlig abgedichtet bis 0,1 bar Druck**
 - Frontale Abdichtung IP 67 durch eine Silikon-Membrane (für dichte Frontplattenmontage, Scheibe U60 benutzen (siehe Gruppe I)
 - Abdichtung der Anschlüsse IP 64 durch eingepreßte Einsatzteile
- Nach den europäischen Normen CECC 96000 zugelassen**
- Drei Anschlussarten**
- Mehrere Hebeltypen lieferbar**

ELEKTRISCHE DATEN

- Max. Schaltleistung mit Widerstandsnennlast und elektrische Lebensdauer mit Nennstrom : siehe Tabelle unten.
- Übergangswiderstand : 10 mΩ max. bei 1A 2V- (Anfangswert)
- Isolationswiderstand : 1.000 MΩ
- Spannungsfestigkeit : 2.500 Veff. 50 Hz min. zwischen Anschlüssen
3.000 Veff. 50 Hz min. zwischen Anschlüssen und Masse

ALLGEMEINE LEISTUNGEN

SCHALTFOLGEN	ALLGEMEINE LEISTUNGEN		
	Wechselstrom	Gleichstrom	Nach CECC 96201-004
ON-OFF und ON-ON	6.000 Zyklen, T65°C 20A 125V~, 3/4HP 15A 250V~, 1-1/2HP T5, 115V~, 50/400Hz	10.000 Zyklen, T20°C 15A 28V- Widerstandslast 15A 28V- induktive Last 5A 28V- Lampenlast	10.000 Zyklen 16A 250V~ 15A 32V-
ON OFF ON	6.000 Zyklen, T65°C 18A 125V~, 1/2HP 10A 250V~, 1/2HP T2, 115V~, 50/400Hz	10.000 Zyklen, T20°C 15A 28V- Widerstandslast 15A 28V- induktive Last 5A 28V- Lampenlast	
WEITERE SCHALTFOLGEN	6.000 Zyklen, T65°C 15A 125V~ 10A 250V~ T2, 115V~, 50/400Hz	10.000 Zyklen, T20°C 15A 28V- Widerstandslast 10A 28V- induktive Last 3A 28V- Lampenlast	

MATERIALIEN

- Gehäuseunterteil : Polyester verstärkt UL94-V0
- Buchse und Gehäuseoberteil : Zamak (Zink-Druckguß)
- Hebel : Messing, vernickelt oder verchromt
- Kontakte : Silber-Kadmiumoxyd

ZULASSUNG



CECC 96201-004

Zugelassene Typen : Details auf Anfrage.

Markierung : Bei Bestellung von Schaltern mit CECC Zulassungskennzeichnung, die letzte 0 des Hebelcodes durch eine 1 ersetzen (siehe folgende Seiten).

ALLGEMEINE DATEN

- Mechanische Lebensdauer : 40.000 Zyklen
- Anzugsdrehmoment : 2 Nm max.
- Frontplattenstärke : siehe "Montagezubehör" auf den folgenden Seiten
- Arbeitstemperatur : -40°C bis +85°C
- Feuchtigkeit : 56 Tage

Serie 3500

Hebelschalter für hohe Leistung - komplett abgedichtet

Gesamtübersicht

GRUND-
AUSFÜHRG

35

SERIE

Polzahl

- 3 Einpolig
- 4 Zweipolig

Elektrische Schaltfolgen

1-0	ON	-	OFF
2-0	ON	-	m.OFF
3-0	OFF	-	MOM
4-1	ON	³ ON ⁴	ON▲
4-2	ON	³ ON ⁴	MOM▲
4-3	MOM	³ ON ⁴	MOM▲
4-4	ON	¹ ON ⁶	ON▲
4-5	ON	¹ ON ⁶	MOM▲

Elektrische Schaltfolgen)

4-6	MOM	¹ ON ⁶	MOM▲
5-0	ON	-	MOM
6-0	ON	-	ON
7-0	MOM	OFF	MOM
8-0	ON	OFF	MOM
9-0	ON	OFF	ON

▲ Schaltfolge 4 : nur zweipolig

Anschlüsse

- 0 Schraubanschlüsse
- 2 Lötösen/Steckanschlüsse
- 3 Normierte Steckanschl.
- 4 Schraubanschlüsse mit Plättchen

OPTIONEN

Hebeltypen

- 1 Standard, 17,5 mm (.688) oder 20 mm (.787) mit Verriegelung
- 2 30 mm (1.181)
- 3 Abgeflacht, 24 mm (.944)
- 4 40 mm (1.574)
- 5 50 mm (1.968)
- 6 25,4 mm (1.000) mit Verriegelung

Hebel mit Verriegelung

- 0 Keine Verriegelung
- A 3 Verriegelungen
- D Verriegelt auf jeder Seite
- G Verriegelt auf Nutseite

Siehe schematische Darstellungen auf den folgenden Seiten.

Zubehör

- 0 2 Sechskantmuttern, 1 Positionsscheibe und 1 Zahnscheibe
- 2 2 Sechskantmuttern und 1 Dichtungsscheibe

Hebelausführungen

- N Vernickelt
 - B Matt verchromt
 - G* Schwarzmattiert
 - F* Schwarzmattiert mit fluoreszierendem Punkt (Nur Type 1)
 - C Lackiert oder eloxiert
- * Buchse auch schwarzmattiert

Zulassung

- 0 Keine
- 1 CECC

Besondere Ausführungen für verriegelte Hebel

- (leer) Keine
 - P5 Gelb lackiert
 - A6 Rot eloxiert
- Mit Hebelausführung Type C kombinieren.
Weitere Farben : auf Anfrage.



ACHTUNG : Nicht alle im Bestellschlüssel möglichen Kombinationen sind lieferbar. Die möglichen Kombinationen sind den nachfolgenden Seiten zu entnehmen.

BESTELLMHINWEISE

Auf den folgenden Seiten finden Sie :

- die Grundauführungen
- die Optionen in derselben Reihenfolge wie oben

Maßangaben : Alle Maße in Millimeter und Zoll (Zoll in Klammern)

Sicherheitsabdeckungen zum Schutz gegen eine versehentliche Betätigung des Hebels. Siehe Kapitel I.

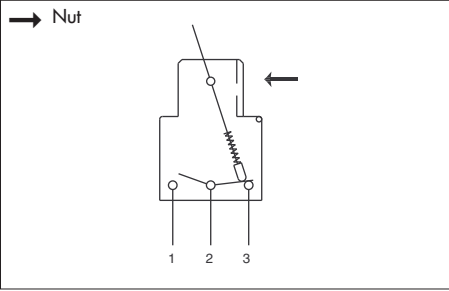


Verpackungseinheit : 25 Schalter

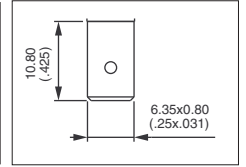
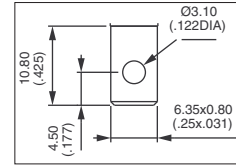
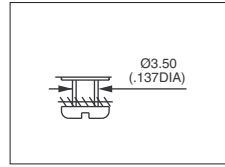
Serie 3500

Hebelschalter für hohe Leistung - komplett abgedichtet

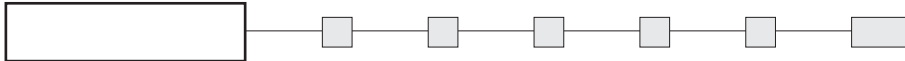
GRUND-
AUSFHRG



- Schraubanschlüsse, Lötösen oder Steckanschlüsse
- Auf Anfrage auch mit Gewindestiften lieferbar
- Schraubanschlüsse mit Plättchen : auf Anfrage.



GRUND-
AUSFÜHRUNG

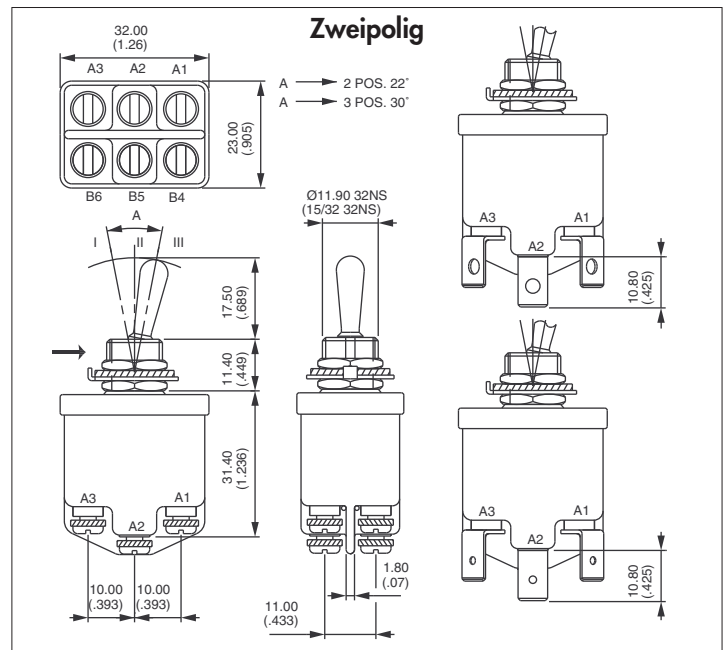
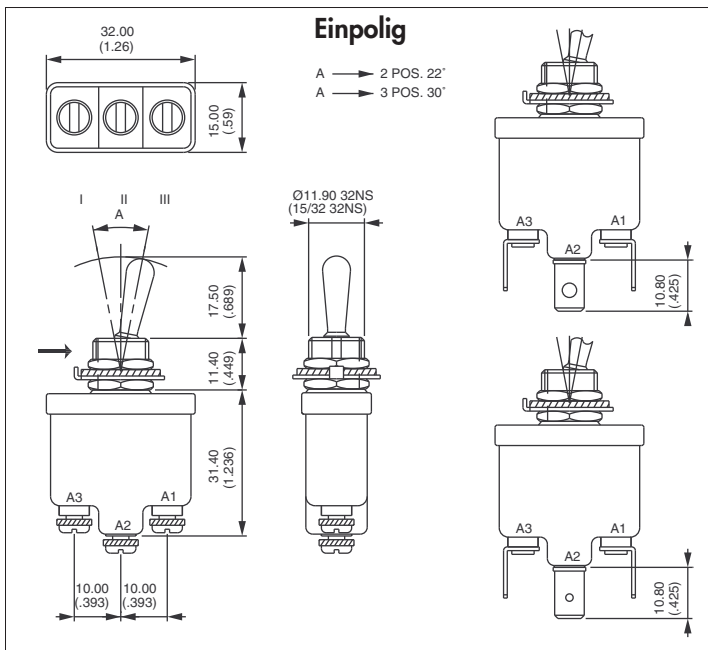


Gezeichnet mit Standardhebel



SCHALTFOLGEN			GRUNDBEZEICHNUNG					
III	II	I	Schraubanschlüsse		Lötösen und Steckanschlüsse		Normierte Steckanschlüsse	
A2-A3	*A3-B4	A1-A2	Einpolig	Zweipolig	Einpolig	Zweipolig	Einpolig	Zweipolig
B5-B6	**A1-B6	B5-B4						
ON	-	OFF	3531-00	3541-00	3531-02	3541-02	3531-03	3541-03
ON	-	m.OFF	3532-00	3542-00	3532-02	3542-02	3532-03	3542-03
OFF	-	MOM	3533-00	3543-00	3533-02	3543-02	3533-03	3543-03
ON	ON*	ON		3544-10		3544-12		3544-13
ON	ON*	MOM		3544-20		3544-22		3544-23
MOM	ON*	MOM		3544-30		3544-32		3544-33
ON	ON**	ON		3544-40		3544-42		3544-43
ON	ON**	MOM		3544-50		3544-52		3544-53
MOM	ON**	MOM		3544-60		3544-62		3544-63
ON	-	MOM	3535-00	3545-00	3535-02	3545-02	3535-03	3545-03
ON	-	ON	3536-00	3546-00	3536-02	3546-02	3536-03	3546-03
MOM	OFF	MOM	3537-00	3547-00	3537-02	3547-02	3537-03	3547-03
ON	OFF	MOM	3538-00	3548-00	3538-02	3548-02	3538-03	3548-03
ON	OFF	ON	3539-00	3549-00	3539-02	3549-02	3539-03	3549-03

→ Nut

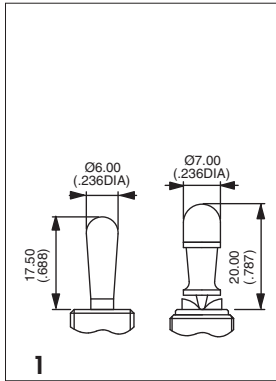
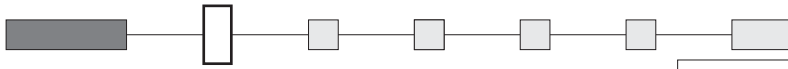




Serie 3500

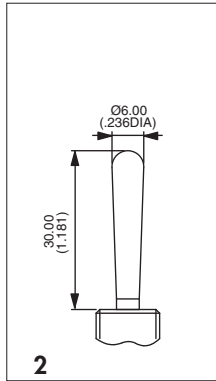
Hebelschalter für hohe Leistung - komplett abgedichtet

HEBELTYPEN

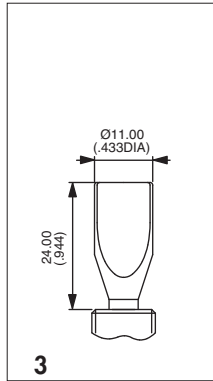


1

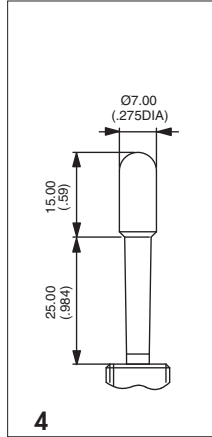
Standard



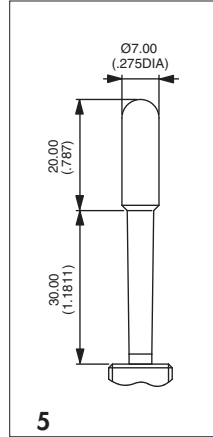
2



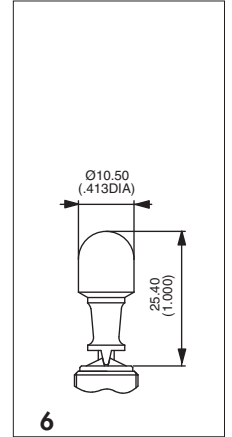
3



4

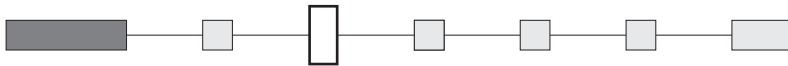


5



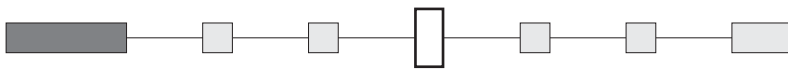
6

HEBELAUSFÜHRUNGEN

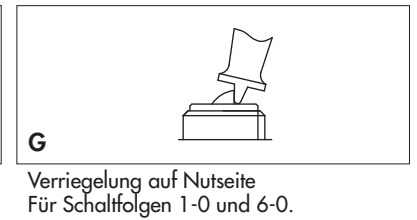
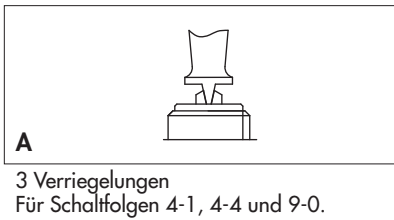
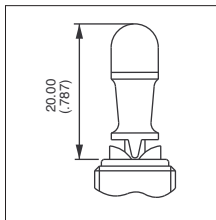


- N Vernickelt
 - B Matt verchromt
 - G* Schwarzmattiert
 - F* Schwarzmattiert mit fluoreszierendem Punkt (nur bei Type 1)
 - C Lackiert oder eloxiert (nur bei Hebeln mit Verriegelung)
- * Buchse auch schwarzmattiert

HEBEL MIT VERRIEGELUNG



0 Keine Verriegelung



A

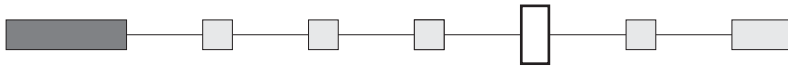
Serie 3500

Hebelschalter für hohe Leistung - komplett abgedichtet

OPTIONEN



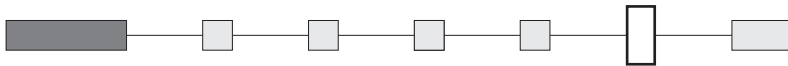
ZULASSUNG



- 0 Keine
- 1 CECC

A

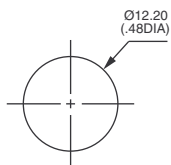
MONTAGEZUBEHÖR



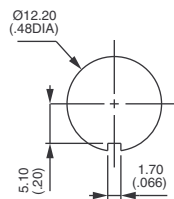
- 0 Für NORMALE BEFESTIGUNG (Frontplattenausschnitt Zeichnungen 1, 2 oder 3)
2 Sechskantmuttern 14 mm SW (.551), 1 Positionsscheibe U121 oder U12, 1 Zahnscheibe U13
Frontplattenstärke : 5 mm (.196) max.
- 2 Für DICHTBE Befestigung (Frontplattenausschnitt Zeichnung 2)
2 Sechskantmuttern 14 mm SW (.551) und 1 Dichtungsscheibe U60
Frontplattenstärke : 4 mm (.157) max.

Sonderzubehör : schwarze Abdeckmutter U129. Getrennt bestellen, siehe Kapitel I.

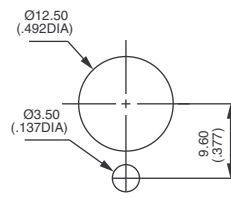
FRONTPLATTENAUSSCHNITT



Zeichnung 1

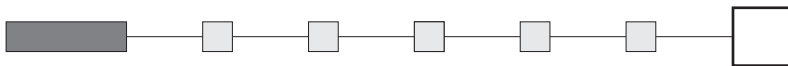


Zeichnung 2



Zeichnung 3

BESONDERE AUSFÜHRUNGEN FÜR VERRIEGELTE HEBEL



- (leer) Keine
- P5 Gelb lackiert
- A6 Rot eloxiert

Mit Hebelausführung Type C kombinieren.
Weitere Farben auf Anfrage.