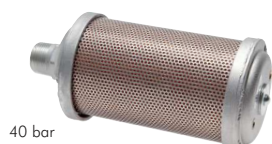
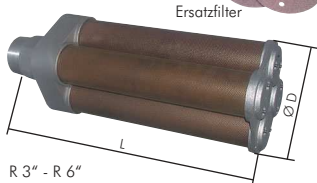
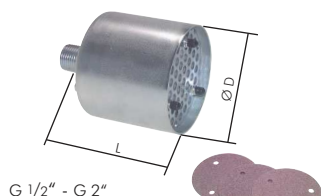
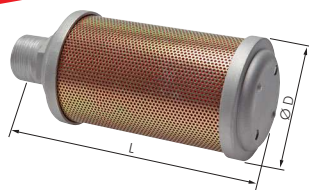


Schalldämpfer

Besonders preiswert!



Hochleistungsschalldämpfer, leichte Bauform

PN 10

Typ	Gewinde	Ø D	L	Durchfluss*
SDH 18 E	G 1/8"	47	73	1,1 m³/min
SDH 14 E	G 1/4"	47	103	2,4 m³/min
SDH 38 E	G 3/8"	66	120	4,5 m³/min
SDH 12 E	G 1/2"	80	137	6,7 m³/min
SDH 34 E	G 3/4"	87	171	14,0 m³/min
SDH 10 E	G 1"	99	204	19,8 m³/min
SDH 114 E	G 1 1/4"	99	208	35 m³/min
SDH 112 E	G 1 1/2"	134	320	53 m³/min
SDH 20 E	G 2"	134	449	83 m³/min

* bei 5 bar

Hochleistungsschalldämpfer

Optional: 40 bar Betriebsdruck (R-Gewinde) -40

Typ	Gewinde	Ø D	L	Durchfluss*	PN	Ersatzfilterelement
SDH 12	G 1/2"	80	89	13 m³/min	6 bar	SDHE 12/34
SDH 34	G 3/4"	80	90	16 m³/min	6 bar	SDHE 12/34
SDH 10	G 1"	110	112	23 m³/min	6 bar	SDHE 10/114
SDH 114	G 1 1/4"	110	116	31 m³/min	6 bar	SDHE 10/114
SDH 112	G 1 1/2"	150	144	53 m³/min	6 bar	SDHE 112/20
SDH 20	G 2"	150	144	56 m³/min	6 bar	SDHE 112/20
SDH 30	R 3"	210	559	200 m³/min	10 bar	SDHE 30
SDH 40	R 4"	238	559	395 m³/min	10 bar	SDHE 40
SDH 60	R 6"	334	742	1.000 m³/min	10 bar	SDHE 60

* bei 6 bar

Bestellbeispiel: SDH 12 **

Standardtyp

Kennzeichen der Optionen:
40 bar Betriebsdruck ... -40

Abluft-Schalldämpfer mit Feinfilter

technisch ölfreie Abluft

Kein Öl in der Abluft - technisch ölfrei
Geräuschreduzierung: bis zu 69 dB (A)
Temperaturbereich: -20°C bis max. +100°C
Betriebsdruck: max. 6 bar

Typ	Ø D	H	Gewinde	Durchfluss	Austausch-elemente
SDF 12	90	181	G 1/2"	75 m³/h	SDFE 12/34
SDF 34	90	181	G 3/4"	100 m³/h	SDFE 12/34
SDF 10	110	254	G 1"	175 m³/h	SDFE 10

Schalldämpfer mit Stecknippel aus Kunststoff, gesintert

Standard

Werkstoffe: gesintertes Polyethylen
Betriebsdruck: max. 10 bar (Eco: max. 6 bar)
Temperaturbereich: -20°C bis max. +80°C (Eco: +5°C bis max. +80°C)

Typ	D	Typ	D
Standard		Eco	
IQSSD 40H	4	IQSSD 40H E	4
IQSSD 60H	6	IQSSD 60H E	6
IQSSD 80H	8	IQSSD 80H E	8
IQSSD 100H	10	IQSSD 100H E	10
IQSSD 120H	12	IQSSD 120H E	12

Free-Flow Schalldämpfer für Ejektoren

Werkstoffe: Gehäuse: Aluminium eloxiert, Einlage: PUR-Schaum
Temperaturbereich: -10°C bis max. +80°C

- Vorteile:**
- sehr gute Geräuschdämmung
 - absolut freier Durchfluss, kann nicht verstopfen
 - geringer Strömungswiderstand

Typ	Gewinde	Ø D	L
FFSD 18	G 1/8"	19	46
FFSD 14	G 1/4"	19	46
FFSD 38	G 3/8"	24	70
FFSD 12	G 1/2"	38	75
FFSD 34	G 3/4"	38	75
FFSD 10	G 1"	57	138
FFSD 112	G 1 1/2"	57	138



Alle Angaben verstehen sich als unverbindliche Richtwerte! Für nicht schriftlich bestätigte Datenauswahl übernehmen wir keine Haftung. Druckangaben beziehen sich, soweit nicht anders angegeben, auf Flüssigkeiten der Gruppe II bei +20°C.