

Vlakke kartelschroeven • DIN 653

24770.0160



Productbeschrijving

Kartelschroeven zijn uit één stuk (DIN-benaming A).

Materiaal

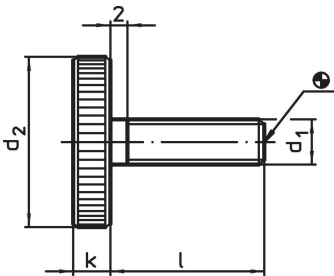
- staal, gezwart, kwaliteit 5.8

Meer informatie

Opmerkingen

Kartelsteek en karteldiepte kunnen afwijken van DIN.

Tekening



Bestelinformatie

d ₁	Afmetingen			[g]	ArtikelNr.
	l	d ₂	k		
[mm]					
Staal					
M8	35	30	6	42	24770.0160

Voldoet

Conform RoHS

Bevat lood - voldoet aan uitzonderingen 6a / 6b / 6c

Bevat SVHC stoffen >0,1% w/w

Bevat lood - SVHC-lijst per 14.06.2023

Bevat propositie 65 stoffen



Lood kan kanker en reproductieve schade veroorzaken door blootstelling
<https://www.P65Warnings.ca.gov/>

Vrij van conflictmineralen

Dit product bevat geen stoffen die worden aangeduid als "conflictmineralen" zoals tantaal, tin, goud of wolfram uit de Democratische Republiek Congo of aangrenzende landen."