

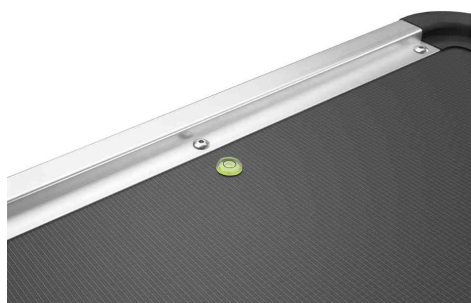
Hailo

Plateforme de travail TP1, pour les escaliers

- Une solution innovante et sûre pour rénover et décorer dans les escaliers
- utilisable comme plateforme de travail ou comme base pour tous les marchepieds pliants et escabeaux Hailo
- utilisable sur la plupart des escaliers droits et en colimaçon
- cadre en aluminium solide
- particulièrement peu encombrant
- avec une plateforme sérigraphie antidérapante
- deux poignées intégrées dans la plateforme de travail
- rails et pieds télescopiques réglables en longueur et en hauteur, à fermeture rapide
- 4 pieds avec revêtement Soft Grip pour un maximum de stabilité et de sécurité
- niveau à bulle intégré pour ajuster la plateforme
- déverrouillage de sécurité à deux mains
- capacité de charge 150 kg
- dimensions: (L)750 x (P)60 x (H)930 mm
- poids: 9,0 kg

Adapté pour:

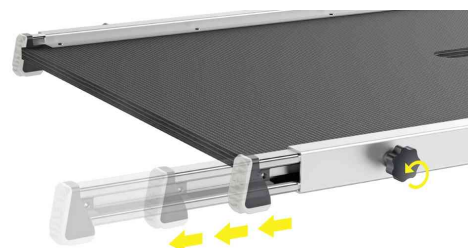
- bricoleurs
- artisans
- concierges
- ateliers
- peintres en bâtiment



Niveau à bulle intégré



Plateforme de travail TP1



Adaptation flexible



Avec poignées pour un transport facile



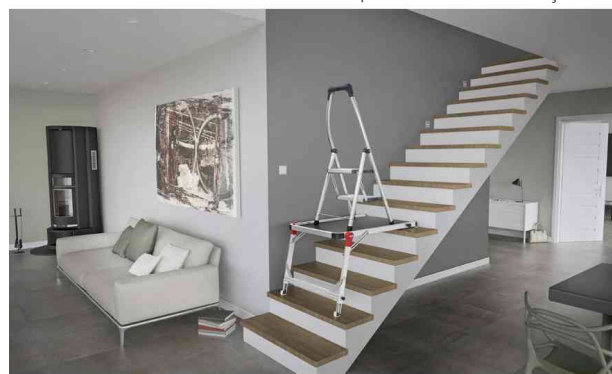
Convient pour les escaliers droits



Convient pour les escaliers en colimaçon



Pieds avec revêtement Soft Grip



Visuel de référence: Montre le produit en utilisation

Produit	Modèle	Capacité de charge	Couleur	Numéro de fabricant	Code
Plateforme de travail TP1		jusqu'à 150 kg	argent / noir	9940-001	6520536