

RAFIX 16 F, Drucktaster, Blende flach, Bund quadratisch, Blende rot



Haupt- / Anwendungsgebiete

- › Messen-Steuern-Regeln
- › Elektrotechnik
- › Maschinen- und Anlagenbau
- › Fahrzeugbau

Spezielle Features

- Opake Blenden, nicht beleuchtbar
- Flache Bauweise
- Robust – auch für die Bedienung mit Handschuhen geeignet
- Schutzgrad: IP 65 frontseitig
- Separate Schaltelemente erforderlich
- Enge Anreihung der Betätiger möglich, da Verdrahtungsaufwand axial von hinten
- Schaltelemente mit Silberkontakten (max. 250 V / 6 A) oder Goldkontakten (max. 35 V / 0,25 A)
- Anschlussarten: Schraubanschluss, Steckanschluss, Leiterplatten-Stecksockel



Beschreibung

RAFIX Befehlsgeräte sind modulare Einheiten bestehend aus mehreren Teilen, Bei der RAFIX 16F Familie bestehen sie immer aus Betätigungselement und Schaltelement, bzw. aus Meldeleuchte und Lampenfassung. Betätigungselemente (wie Drucktaster oder Not-Halt-Betätiger) besitzen die angegebene Taktilität, Rückstellung und Funktion nur in Zusammenbau mit den jeweils geeigneten Schaltelementen. Für beleuchtbare Betätiger bitte Schaltelemente mit Lampenfassung verwenden.

Bei RAFIX 16F Betätigungselementen können Sie zwischen zwei Bundformen wählen: rund und quadratisch. Beide zeichnen sich durch eine extrem flache Bauweise aus. Die runde Bundform verfügt über eine Verdrehschutznase, die bei Bedarf einfach mit einem Schraubendreher entfernt werden kann. Die quadratischen Betätiger können Bund an Bund platziert werden, so dass ein geschlossenes Tastenfeld entsteht.

Technische Daten

› Allgemein

Farbe der Blende	rot
Farbe des Bundes	schwarz
Form des Bundes	quadratisch
Arbeitstemperatur, min.	-25 °C
Lagertemperatur, min.	-40 °C
Arbeitstemperatur, max.	70 °C

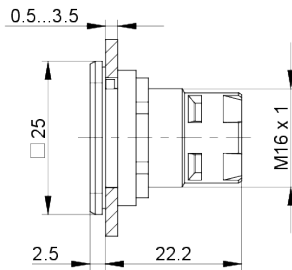
Direkte Links

- › [RAFI eCatalog](#)

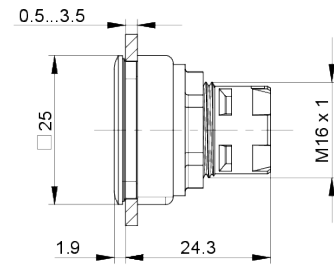
Lagertemperatur, max.	85 °C
beleuchtbar	nein
Verpackung	Karton
Verpackungseinheit	10 Stück
Nettogewicht	7,8 g
Lebensdauer	2.000.000 Zyklen
B10	2.600.000 Zyklen
Schutzart frontseitig gem. DIN EN 60529	IP65
Umweltbeständigkeit	IEC 60068-2-14 IEC 60068-2-30 IEC 60068-2-33 IEC 60068-2-78
MOQ Auftrag	100
RoHS konform	ja
REACH konform	ja
> Einbaumaße	
Einbauöffnung	23,1 mm
Einbautiefe	50 mm
Einbauhöhe	1.9 mm
Raster, min.	30 x 30 mm
Außenmaß Länge	24.9 mm
Außenmaß Breite	24.9 mm
Außenmaß Höhe	26.2 mm
Maß des Bundes	24,9 x 24,9 mm
> Mechanische Kennwerte	
Betätigungskraft, max.	100 N
Befestigung	Gewindering
Drehmoment Gewindering, max.	1,2 Nm

Zeichnungen

Maß-Zeichnungen



Maß-Zeichnungen



Einbauöffnung-Zeichnungen

