

testo

Zeichen setzen für die Zukunft

Next Generation!

Mit den professionellen
Testo-Datenloggern bricht für Sie
eine neue Zeit an

Logger-Familie
testo 174



Logger-Familie
testo 175



Logger-Familie
testo 176



Die neue Generation Datenlogger – mit USB-Anschluss und Speicherkarte in die Zukunft

Hohe Anwenderfreundlichkeit und absolute Sicherheit zeichnen die neue Generation der Testo-Datenlogger aus. Mit der aktuellen Produktpalette von insgesamt 13 Loggern bietet Testo die passende Lösung für unterschiedlichste Anwendungen. Neben den elf neuen Geräten der testo 175 und testo 176-Familien beinhaltet sie auch die zwei Mini-Datenlogger testo 174T und testo 174H.

Die Familie testo 175 besteht aus vier kompakten Datenloggern zur Messung von Temperatur und Feuchte. Die Serie testo 176 umfasst sieben Datenlogger, die sich besonders für den Einsatz in anspruchsvollen Umgebungen wie z. B. in einem Labor eignen. Absolute Neuheit in dieser Familie ist der testo 176 P1, mit dem zusätzlich zu Temperatur und Feuchte auch der Absolutdruck gemessen und dokumentiert werden kann.

Alle neuen Datenlogger der Familien testo 175 und testo 176 verfügen über eine USB- sowie eine SD-Kartenschnittstelle, wodurch das Auslesen der Daten schnell und einfach wird. Die deutlich größere Speicherkapazität und die Stromversorgung über handelsübliche Batterien sind dabei weitere Pluspunkte der neuen Produkte. Die bewährte Ein-Tasten-Menüstruktur, die absoluten Bedienkomfort bietet, wurde bei der neuen Generation der Datenlogger selbstverständlich beibehalten.



Sicher und einfach – die neuen Datenlogger testo 175 und testo 176 im Überblick:

Sicherheit

- **Datensicherheit** dank nichtflüchtigem Speicher – selbst bei leeren Batterien gehen aufgezeichnete Messwerte nicht verloren
- **Passwortschutz** verhindert Veränderungen durch Unbefugte
- **Diebstahlsicherung** – mit Hilfe einer Wandhalterung können die Logger fest montiert und durch ein Schloss gegen Diebstahl gesichert werden
- **Robustheit** – drei Datenlogger der Familie testo 176 besitzen ein **Metallgehäuse**, das optimalen Schutz z. B. gegen Stöße bietet

Anwenderfreundlichkeit

- Zwei **Standard-Schnittstellen** (Mini-USB und SD-Karte) ermöglichen einfaches Programmieren und Auslesen der Logger durch direktes Verbinden mit dem PC
– ein **zusätzliches Interface zum Auslesen ist nicht erforderlich**
- **Großes Display** für das problemlose Ablesen der Messdaten – dank Hintergrundbeleuchtung per Tastendruck auch in schlecht beleuchteten Räumen
- **Bedienkomfort** durch Ein-Tasten-Menüstruktur – ein Klick auf die "Go"-Taste und die Aufzeichnung der Messwerte startet
- **Längere Batteriestandzeiten** durch verbessertes Energiemanagement – die Logger testo 176 zeichnen Daten bis zu 8 Jahre ohne Unterbrechung auf
- Der **große Speicher** der Logger testo 176 sammelt bis zu 2 Millionen Messwerte – das Auslesen der Logger ist wesentlich seltener notwendig

Für jede Anwendung die passende Loggersoftware

Zum Programmieren und Auslesen der Datenlogger sowie für die Auswertung der Daten stehen drei verschiedene Software-Versionen zur Verfügung. Je nach Anforderung bietet Testo die passende Softwarelösung. Die **testo ComSoft Basic 5** mit neuer grafischer Benutzeroberfläche, bietet alle Grundfunktionen einer Standard-Loggersoftware. Unabhängig davon, wo die Datenlogger eingesetzt werden – die **testo ComSoft Basic 5** macht sowohl das Konfigurieren und Auslesen der Geräte, als auch die Auswertung der Daten einfach. Die Benutzerfreundlichkeit und intuitive Bedienung stehen dabei im Vordergrund. Darüber hinausgehende Anforderungen, wie z. B. die Zusammenführung von Messdaten, die an unterschiedlichen Orten erzeugt wurden, erfüllt die **testo ComSoft Professional 4** optimal. Im Umfeld der pharmazeutischen Industrie dagegen liegen sehr spezielle Anforderungen vor, deren Erfüllung durch die **testo ComSoft CFR21 Part 11** sichergestellt wird.

testo ComSoft Basic 5 – für eine einfache Bedienung und komfortable Auswertung

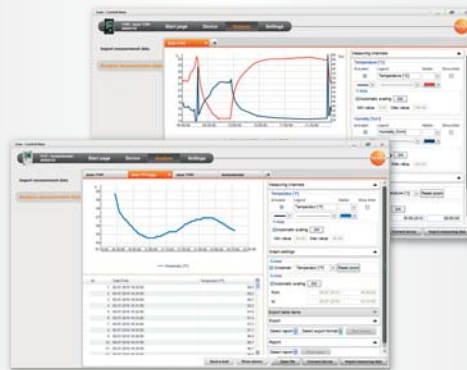
- Grafische Benutzeroberfläche leitet den Anwender Schritt für Schritt durch die einzelnen Vorgänge
- Komfortable Exportfunktionen z. B. für die Weiterverarbeitung der Daten in Microsoft Excel oder die Generierung eines PDF, das anderen Nutzern zur Verfügung gestellt werden kann
- Die **testo ComSoft Basic 5** bietet alle Grundfunktionen einer Loggersoftware
- **Kostenloser, registrierungspflichtiger Download** der **testo ComSoft Basic 5**

Mehr Informationen:
www.testo.ch



CD ComSoft Basic 5, falls
kostenloser, registrierungspflichtiger
Download nicht gewünscht ist

Best.-Nr.: 0572 0580



testo ComSoft Professional 4 – für anspruchsvolle Anwender

- Die **ComSoft Professional 4** bietet über die Grundfunktionen hinausgehende Auswertungs- und Darstellungsmöglichkeiten
- Viele Messorte und Datenlogger können z. B. in einer übersichtlichen Baumstruktur organisiert werden

Best.-Nr.: 0554 1704

testo ComSoft CFR 21 Part 11 – speziell für die Anforderungen der pharmazeutischen Industrie

- Die **ComSoft CFR 21 Part 11** ist eine validierungsfähige Software und erfüllt im Rahmen eines geschlossenen Systems sämtliche Anforderungen der FDA (Food and Drug Administration)
- Die Konformität mit den CFR-Richtlinien wird durch ein unabhängiges Institut bestätigt

Best.-Nr.: 0554 1705



Logger-Familie testo 174 Die Kleinen...

testo 174T

1-Kanal Temperaturdatenlogger mit internem Sensor (NTC)

- Zuverlässige Temperaturmessung für die Überwachung von Kühlketten und sensiblen Waren bei Lagerung und Transport
- Einfaches Auslesen der Daten und Übertragung auf PC über Testo-USB-Interface

testo 174H

2-Kanal Temperatur- und Feuchtedatenlogger mit internen Sensoren (NTC/ kapazitiver Feuchtesensor)

- Kostengünstige Temperatur- und Feuchteüberwachung für Wohn-, Arbeits- und Lagerräume
- Einfaches Auslesen der Daten und Übertragung auf PC über Testo-USB-Interface



testo 175 T1

1-Kanal Temperaturdatenlogger mit internem Sensor (NTC)

- Professionelle Temperaturüberwachung für Kühl- und Gefrierräume
- Kompakter Datenlogger für langfristige Überwachung der Temperatur z. B. während des Warentransports

testo 175 T2

2-Kanal Temperaturdatenlogger mit internem (NTC) und externem Sensoranschluss (NTC)

- Gleichzeitige Überwachung der Luft- und Warentemperatur
- Externer Fühlereingang für den einfachen Anschluss z. B. eines zugelassenen Lebensmittelfühlers zur Messung der Kerntemperatur der Ware



Technische Daten

	testo 174T
Sensorik	NTC
Kanäle	1 x intern
Messeinheiten	°C, °F
Messbereich	-30 ... +70 °C
Genauigkeit ± 1 Digit	±0,5 °C (-30 ... +70 °C)
Auflösung	0,1 °C
Batteriestandzeit (bei +25 °C)	500 Tage bei 15 Min. Messtakt
Betriebstemperatur	-30 ... +70 °C
Lagertemperatur	-40 ... +70 °C
Abmessung	60 x 38 x 18,5 mm
Batterietyp	2 x CR 2032 Lithium
Schutzart	IP 65
Messtakt	1 Min - 24 h
Speicher	16.000 Messwerte
Software	ComSoft Basic 5 ComSoft Professional 4



testo 174T

Bestell-Nr.: 0572 1560

testo 174H

	testo 174H
Sensorik	NTC/ kapazitiver Feuchtesensor
Kanäle	2 x intern
Messeinheiten	°C, °F, %rF, %RH
Messbereich	-20 ... +70 °C intern 0 ... 100 %rF
Genauigkeit ± 1 Digit	±0,5 °C (-20 ... +70 °C) ±3 %rF (2 ... 98 %rF) +0,03 %rF/K
Auflösung	0,1 °C, 0,1 %rF
Batteriestandzeit (bei +25 °C)	1 Jahr bei 15 Min. Messtakt
Betriebstemperatur	-20 ... +70 °C
Lagertemperatur	-40 ... +70 °C
Abmessung	60 x 38 x 18,5 mm
Batterietyp	2 x CR 2032 Lithium
Schutzart	IP 20
Messtakt	1 Min - 24 h
Speicher	16.000 Messwerte
Software	ComSoft Basic 5 ComSoft Professional 4

testo 174H

Bestell-Nr.: 0572 6560

testo 175 T1

	testo 175 T1
Sensorik	NTC
Kanäle	1 x intern
Messeinheiten	°C, °F
Messbereich	-35 ... +55 °C intern
Genauigkeit ± 1 Digit	±0,5 °C (-35 ... +55 °C)
Auflösung	0,1 °C
Batteriestandzeit (bei +25 °C)	3 Jahre bei 15 Min. Messtakt
Betriebstemperatur	-35 ... +55 °C
Lagertemperatur	-35 ... +55 °C
Abmessung	89 x 53 x 27 mm
Batterietyp	3 x AIMn Typ AAA oder Energizer
Schutzart	IP 65
Messtakt	10 sec - 24 h
Speicher	1 Mio. Messwerte
Software	ComSoft Basic 5 ComSoft Professional 4 ComSoft CFR 21 Part 11



testo 175 T1

Bestell-Nr.: 0572 1751

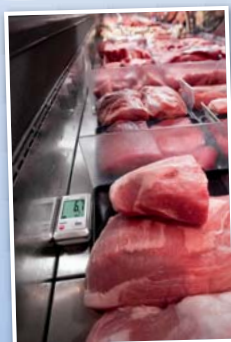
testo 175 T2

	testo 175 T2
Sensorik	NTC
Kanäle	1 x intern, 1 x extern
Messeinheiten	°C, °F
Messbereich	-35 ... +55 °C intern -40 ... +120 °C extern
Genauigkeit ± 1 Digit	±0,5 °C (-35 ... +55 °C)
Auflösung	0,1 °C
Batteriestandzeit (bei +25 °C)	3 Jahre bei 15 Min. Messtakt
Betriebstemperatur	-35 ... +55 °C
Lagertemperatur	-35 ... +55 °C
Abmessung	89 x 53 x 27 mm
Batterietyp	3 x AIMn Typ AAA oder Energizer
Schutzart	IP 65
Messtakt	10 sec - 24 h
Speicher	1 Mio. Messwerte
Software	ComSoft Basic 5 ComSoft Professional 4 ComSoft CFR 21 Part 11



testo 175 T2

Bestell-Nr.: 0572 1752



Logger-Familie testo 176

Die Vielseitigen...

testo 175 T3

2-Kanal Temperaturdatenlogger mit externen Sensoranschlüssen (TE Typ T und Typ K)

- Parallele Überwachung und Aufzeichnung von zwei Temperaturmessstellen
- Einfache Überprüfung und Dokumentation z. B. der Vor- und Rücklauftemperatur einer Heizungsanlage



testo 175 H1

2-Kanal Temperatur- und Feuchtedatenlogger mit externem Feuchtesensor (NTC/ kapazitiver Feuchtesensor)

- Professionelle Langzeitüberwachung von Temperatur und Feuchte in Arbeits- und Lagerräumen
- Schnelle Reaktionszeit durch externen Feuchtefühler



testo 176 T1

1-Kanal Temperaturdatenlogger im Metallgehäuse mit hochpräzisiertem internem Sensor (Pt100)

- Hochgenaue Temperaturüberwachung unter extremen Bedingungen
- Robustes Metallgehäuse schützt vor mechanischen Einwirkungen wie z. B. Stößen



testo 176 T2

2-Kanal Temperaturdatenlogger mit Anschlüssen für hochpräzise externe Sensoren (Pt100)

- Hochgenaue Temperaturmessungen im Lebensmittelbereich und im Labor
- Temperaturüberwachung z. B. in Kühlschränken mit hochpräzisen Pt100 Fühlern



testo 176 T3

4-Kanal Temperaturdatenlogger im Metallgehäuse mit externen Sensoranschlüssen (TE Typ T, Typ K und Typ J)

- Parallele Temperaturmessung an bis zu vier Messstellen durch verschiedene anschließbare Thermoelement-Fühler für unterschiedlichste Anwendungen
- Robustes Metallgehäuse schützt vor mechanischen Einwirkungen wie z. B. Stößen



testo 175 T3

TE (Typ T und K)
2 x extern

°C, °F
-50 ... +400 °C (Typ T)
-50 ... +1000 °C (Typ K)

±0,5 °C (-50 ... +70 °C)
±0,7 % v.Mw. (+70,1 ... +1000 °C)

0,1 °C
3 Jahre
bei 15 Min. Messtakt

-20 ... +55 °C
-35 ... +55 °C

89 x 53 x 27 mm
3 x AlMn Typ AAA oder Energizer
IP 65

10 sec - 24 h
1 Mio. Messwerte
ComSoft Basic 5
ComSoft Professional 4
ComSoft CFR 21 Part 11

testo 175 H1

NTC/ kapazitiver Feuchtesensor
2 x intern (Stummel)

°C, °F, %rF, %RH, td, g/m³
-20 ... +55 °C
-40 ... +50 °C_{td}
0 ... 100 %rF

±2 %rF (2 ... 98 %rF)
+0,03 %rF/K
±0,4 °C (-20 ... +55 °C)

0,1 °C, 1 %rF
3 Jahre
bei 15 Min. Messtakt

-35 ... +55 °C
-35 ... +55 °C

149 x 53 x 27 mm
3 x AlMn Typ AAA oder Energizer
IP 54

10 sec - 24 h
1 Mio. Messwerte
ComSoft Basic 5
ComSoft Professional 4
ComSoft CFR 21 Part 11

testo 176 T1

Pt100 Klasse A
1 x intern

°C, °F
-35 ... +70 °C

±0,2 °C (-35 ... +70 °C)

0,01 °C
8 Jahre
bei 15 Min. Messtakt

-35 ... +70 °C
-40 ... +85 °C

103 x 63 x 33 mm
1 x Lithium (TLH-5903)
IP 68

1 sec - 24 h
2 Mio. Messwerte
ComSoft Basic 5
ComSoft Professional 4
ComSoft CFR 21 Part 11



testo 176 T2

Pt100 Klasse A
2 x extern

°C, °F
-50 ... +400 °C

±0,2 °C (-50 ... +200 °C)
±0,3 °C (+200,1 ... +400 °C)

0,01 °C
8 Jahre
bei 15 Min. Messtakt

-35 ... +70 °C
-40 ... +85 °C

103 x 63 x 33 mm
1 x Lithium (TLH-5903)
IP 65

1 sec - 24 h
2 Mio. Messwerte
ComSoft Basic 5
ComSoft Professional 4
ComSoft CFR 21 Part 11



testo 176 T3

TE (Typ T, K und J)
4 x extern

°C, °F
-200 ... +400 °C (Typ T)
-195 ... +1000 °C (Typ K)
-100 ... +750 °C (Typ J)

±1% v.Mw. (-200 ... -100,1 °C)
±0,3 °C (-100 ... +70 °C)
±0,5% v.Mw. (+70,1 ... +1000 °C)

0,1 °C
8 Jahre
bei 15 Min. Messtakt

-20 ... +70 °C
-40 ... +85 °C

103 x 63 x 33 mm
1 x Lithium (TLH-5903)
IP 54

1 sec - 24 h
2 Mio. Messwerte
ComSoft Basic 5
ComSoft Professional 4
ComSoft CFR 21 Part 11

testo 175 T3

Bestell-Nr.: 0572 1753

testo 175 H1

Bestell-Nr.: 0572 1754

testo 176 T1

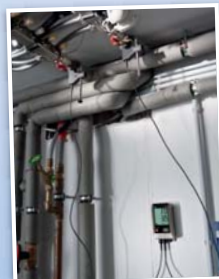
Bestell-Nr.: 0572 1761

testo 176 T2

Bestell-Nr.: 0572 1762

testo 176 T3

Bestell-Nr.: 0572 1763



testo 176 T4

4-Kanal Temperaturdatenlogger mit externen Sensoranschlüssen (TE Typ T, Typ K und Typ J)

- Parallele Temperaturmessung an bis zu vier Messstellen durch verschiedene anschließbare Thermoelement-Fühler für unterschiedlichste Anwendungen
- Einfache Überprüfung und Dokumentation z. B. der Vor- und Rücklauftemperatur einer Fußbodenheizung an bis zu vier Messstellen gleichzeitig



testo 176 H1

4-Kanal Temperatur- und Feuchtedatenlogger mit externen Sensoranschlüssen (NTC/ kapazitiver Feuchtesensor)

- Parallele Temperatur- und Feuchtemessung
- Verschiedene anschließbare Feuchte- und Temperaturfühler z. B. für die Feuchteüberwachung in Lagerräumen



testo 176 H2

4-Kanal Temperatur- und Feuchtedatenlogger im Metallgehäuse mit externen Sensoranschlüssen (NTC/ kapazitiver Feuchtesensor)

- Parallele Temperatur- und Feuchtemessung durch verschiedene anschließbare Feuchte- und Temperaturfühler für unterschiedlichste Anwendungen
- Robustes Metallgehäuse schützt vor mechanischen Einwirkungen wie z. B. Stößen



testo 176 P1

5-Kanal Druck-, Temperatur- und Feuchtedatenlogger mit internem Sensor (Absolutdruck) und externen Sensoranschlüssen (NTC/ kapazitiver Feuchtesensor)

- Hochgenaue und sichere Dokumentation der Umgebungsbedingungen z. B. im Labor
- Interner Absolutdrucksensor und Anschlussmöglichkeit für zwei externe Feuchtefühler



testo 176 T4

TE (Typ T, K und J)
4 x extern
°C, °F
-200 ... +400 °C (Typ T)
-195 ... +1000 °C (Typ K)
-100 ... +750 °C (Typ J)
±1% v.Mw. (-200 ... -100.1 °C)
±0,3 °C (-100 ... +70 °C)
±0,5% v.Mw. (+70,1 ... +1000 °C)
0,1 °C
8 Jahre
bei 15 Min. Messtakt
-20 ... +70 °C
-40 ... +85 °C
103 x 63 x 33 mm
1 x Lithium (TLH-5903)
IP 54
1 sec - 24 h
2 Mio. Messwerte
ComSoft Basic 5
ComSoft Professional 4
ComSoft CFR 21 Part 11

testo 176 T4

Bestell-Nr.: 0572 1764

testo 176 H1

NTC/ kapazitiver Feuchtesensor
2 Fühler, 4 Kanäle extern
°C, °F, %rF, %RH, td, g/m³, WB
-20 ... +70 °C
-40 ... +70 °C _{td}
0 ... 100 %rF
±0,2 °C (-20 ... +70 °C)
±0,4 °C (restl. Messbereich)
0,1 °C, 0,1 %rF
8 Jahre
bei 15 Min. Messtakt
-20 ... +70 °C
-40 ... +85 °C
103 x 63 x 33 mm
1 x Lithium (TLH-5903)
IP 65
1 sec - 24 h
2 Mio. Messwerte
ComSoft Basic 5
ComSoft Professional 4
ComSoft CFR 21 Part 11

testo 176 H1

Bestell-Nr.: 0572 1765

testo 176 H2

NTC/ kapazitiver Feuchtesensor
2 Fühler, 4 Kanäle extern
°C, °F, %rF, %RH, td, g/m³, WB
-20 ... +70 °C
-40 ... +70 °C _{td}
0 ... 100 %rF
±0,2 °C (-20 ... +70 °C)
±0,4 °C (restl. Messbereich)
0,1 °C, 0,1 %rF
8 Jahre
bei 15 Min. Messtakt
-20 ... +70 °C
-40 ... +85 °C
103 x 63 x 33 mm
1 x Lithium (TLH-5903)
IP 65
1 sec - 24 h
2 Mio. Messwerte
ComSoft Basic 5
ComSoft Professional 4
ComSoft CFR 21 Part 11

testo 176 H2

Bestell-Nr.: 0572 1766

testo 176 P1

NTC/ kapazitiver Feuchtesensor/ Absolutdrucksensor
1 x intern, 2 Fühler, 4 Kanäle extern
°C, °F, %rF, %RH, td, g/m³, hPa, mbar, in Hg, in H2O, psi
-20 ... +70 °C
-40 ... +70 °C _{td}
0 ... 100 %rF / 600 mbar ... 1100 mbar
±0,2 °C (-20 ... +70 °C)
±0,4 °C (restl. Messbereich)
±3 mbar (0 ... 50 °C)
0,1 °C, 0,1 %rF, 1 mbar
8 Jahre
bei 15 Min. Messtakt
-20 ... +70 °C
-40 ... +85 °C
103 x 63 x 33 mm
1 x Lithium (TLH-5903)
IP 54
1 sec - 24 h
2 Mio. Messwerte
ComSoft Basic 5
ComSoft Professional 4
ComSoft CFR 21 Part 11

testo 176 P1

Bestell-Nr.: 0572 1767



Externe Fühler – für jede Anwendung das richtige Zubehör

Fühler		Messbereich	Genauigkeit	t99	Best.-Nr.
NTC					
Stummelfühler, IP 54		-20 ... +70 °C	±0.2 °C (-20 ... +40 °C) ±0.4 °C (+40.1 ... +70 °C)	15 sec	0628 7510
Einbaufühler mit Aluminium-Hülse, IP 65		-30 ... +90 °C	±0.2 °C (0 ... +70 °C) ±0.5 °C (restl. Messbereich)	190 sec	0628 7503*
Edelstahl NTC Lebensmittelfühler (IP 65) mit PURLeitung		-50 ... +150 °C**	±0.5% v. Mw. (+100 ... +150 °C) ±0.2 °C (-25 ... +74.9 °C) ±0.4 °C (restl. Messbereich)	8 sec	0613 2211*
Genauer Tauch-/Einstechfühler, Leitungslänge 1,5 m, IP 67		-35 ... +80 °C	±0.2 °C (-25 ... +74.9 °C) ±0.4 °C (restl. Messbereich)	5 sec	0628 0006*
Wasserdichter NTC Tauch-/Einstechfühler		-50 ... +150 °C	±0.5% v. Mw. (+100 ... +150 °C) ±0.2 °C (-25 ... +74.9 °C) ±0.4 °C (restl. Messbereich)	10 sec	0613 1212
Thermoelemente					
Einbaufühler mit Edelstahl-Hülse, TE Typ K		-50 ... +205 °C	Klasse 2 ****	20 sec	0628 7533
Rohranlegefühler mit Klettband, für die Temperaturmessung an Rohren mit Durchmesser bis max. 120 mm, Tmax +120 °C, TE Typ K		-50 ... +120 °C	Klasse 1****	90 sec	0628 0020
Rohranlegefühler für Rohrdurchmesser 5 ... 65 mm, mit austauschbarem Messkopf, Messbereich kurz- bis +280 °C, TE Typ K		-60 ... +130 °C	Klasse 2****	5 sec	0602 4592
Magnetfühler, Haftkraft ca. 10 N, mit Haft-Magneten, für höhere Temperaturen, für Messungen an metallischen Flächen, TE Typ K		-50 ... +400 °C	Klasse 2****		0602 4892
Thermopaar mit TE-Stecker, flexibel, Länge 1500 mm, Glasseide, TE Typ K		-50 ... +400 °C	Klasse 2****	5 sec	0602 0645
Superschneller Nadelfühler zur Überwachung von Garzeiten im Backofen, TE Typ T		-50 ... +250 °C	±0.2 °C (-20 ... +70 °C) Klasse 1 (restl. Messbereich)****	2 sec	0628 0030
Pt100					
Robuster Pt100 Edelstahl-Lebensmittelfühler (IP 65)		-50 ... +400 °C	Klasse A (-50 ... +300 °C), Klasse B (restl. Messbereich)	10 sec	0609 2272*
Robuster, wasserdichter Pt100 Tauch-/Einstechfühler		-50 ... +400 °C	Klasse A (-50 ... +300 °C), Klasse B (restl. Messbereich)	12 sec	0609 1273*
Laborfühler Pt100, glasummantelt, Glasrohr (Duran 50) austauschbar, resistent gegen aggressive Medien		-50 ... +400 °C	Klasse A (-50 ... +300 °C), Klasse B (restl. Messbereich)	45 sec 12 sec **	0609 7072*
Feuchte					
Feuchte-/Temperaturfühler 12 mm		0 ... +40 °C, 0 ... +100 %rF	±0,3 °C, ±2 %rF (2 ... 98 %rF)		0572 6172
Feuchte-/Temperaturfühler 4 mm		0 ... +40 °C, 0 ... +100 %rF	±0,3 °C, ±2 %rF (2 ... 98 %rF)		0572 6174

Die komplette Fühlerübersicht:
www.testo.ch



Die spezifizierte Dichtigkeitsklasse bei Datenloggern wird mit diesen Fühlern erreicht
* Fühler getestet nach EN 12830 für die Eignung in den Bereichen Transport und Lagerung
** ohne Schutzglas
*** Dauermessbereich +125 °C, kurzzeitig +150 °C bzw. +140 °C (2 Minuten)
**** Laut Norm 60584-2 bezieht sich die Genauigkeit der Klasse 1 auf -40 ... -100 °C (Typ K), Klasse 2 auf -40 ... +1200 °C (Typ K), Klasse 3 auf -200 ... +40 °C (Typ K)

