

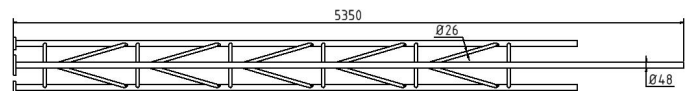
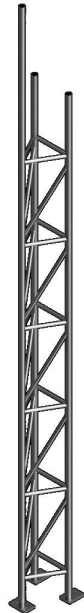


Artikelnummer/Itemnumber: 353016

Tarifnummer Export: 73269098 | Frachtkategorie: D

Gitterrohrmast für Beton - Aufstellvorrichtung

Lattice tower for concrete- erection device



Artikelbeschreibung:

Gitterrohrmast für Beton - Aufstellvorrichtung, mit angeschweißten Grundplatten an den Ø 48 mm Standrohren für die Aufnahme an Adapterplatte (3F120-2), Gittermaste sind für Ampelanlagen und große Beschilderungen geeignet, Querrohre / Diagonalholme: 26 mm, Gesamtlänge: 5,35 m

Verwendungszweck:

Für den Einsatz bei Arbeiten im Straßenbau

Technische Daten:

Gewicht: 73,00 kg/St
Material:
S235 JR

Oberfläche:
Feuerverzinkung nach DIN ISO 1461

item description:

Lattice tower for concrete - erection device, with welded base plates on the Ø 48 mm uprights for mounting on adapter plate (3F120-2), lattice masts are suitable for traffic light displays and large signage, cross tubes / diagonal spars: 26 mm, total length: 5.35 m

designated purpose:

For the application for work in road building

technical specifications:

weight: 73,00 kg/pc
material:
S235 JR

surface:
hot dipped galvanized acc. to DIN ISO 1461

*Alle Angaben sind Richtwerte (teilweise mit branchenüblichen Rundungen zum besseren Verständnis) und dienen lediglich zum Produktverständnis, nicht aber als Basis zum Bau von Zubehörteilen, Lagergestellen, Adaptierungen, Kombinationsprodukten oä. Alle Angaben sind ohne Gewähr, für evtl. Fehler und resultierende Folgen übernehmen wir keine Verantwortung.

*All data are approximate values (partly with industry-standard rounding for better understanding) and serve only for product understanding, but not as a basis for the design of accessories, storage solutions, adaptations, combination products or the like. All information is without guarantee, for possible errors and resulting consequences we assume no responsibility.