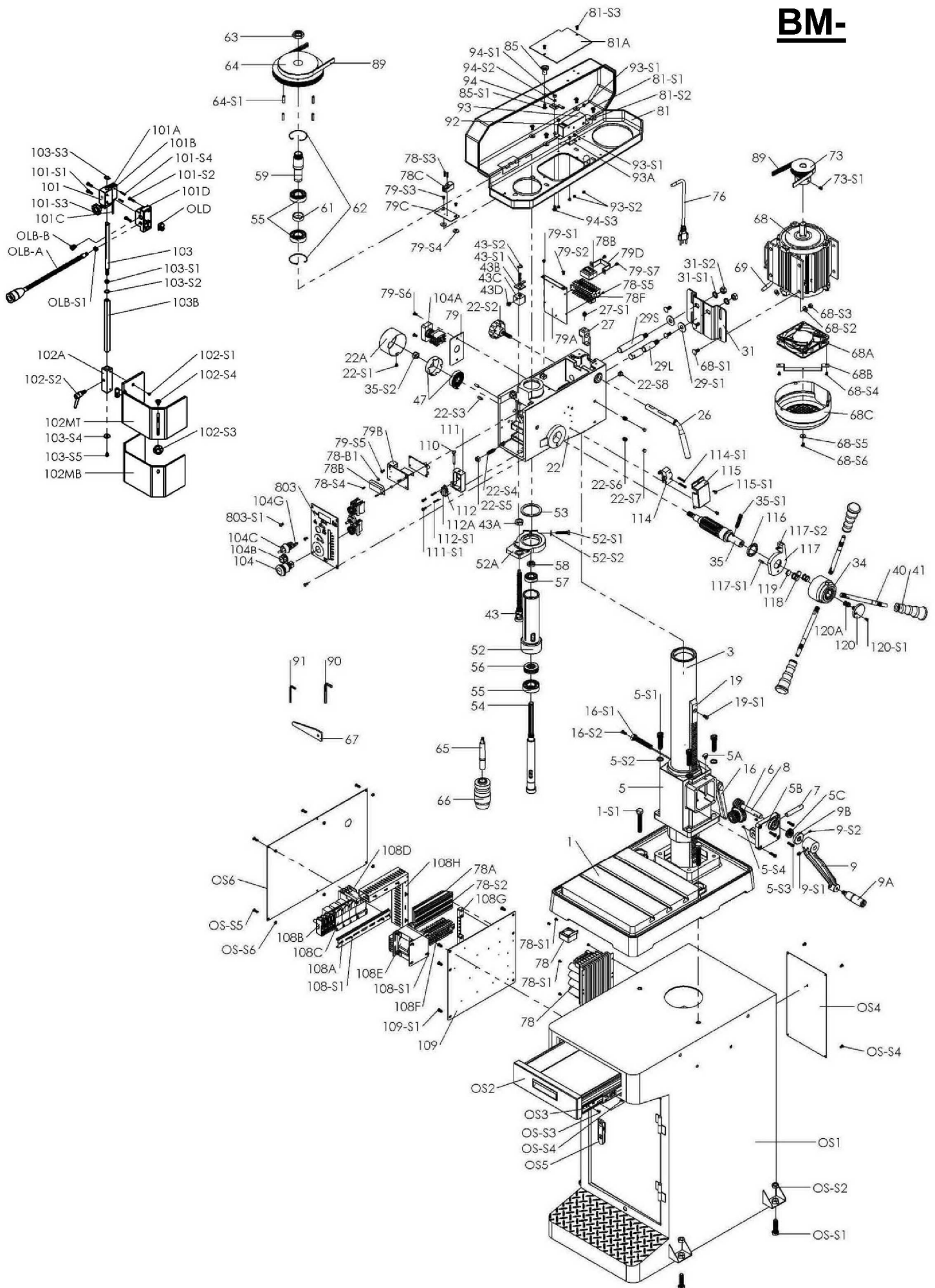


Ersatzteilliste:

BM-



BM-41VCI

1	Sockel
1-S1	6 Kt. Schraube
OS1	Maschinenstand
OS2	Schubladeneinsatz
OS3	Führung
OS4	Deckel hinten
OS5	Verschluss
OS6	Deckel Seite
OS-S1	Schraube
OS-S2	Mutter
OS-S3	Schraube
OS-S4	Schraube
OS-S5	Schraube
OS-S6	Mutter
3	Säule
5	Säulenflansch
5A	Oelnippel
5B	Getriebedeckel
5C	Lager
5-S1	Flansch Schraube
5-S2	Feder Scheibe
5-S3	Schraube
5-S4	Schraube
6	Schneckenrad
7	Welle
8	Schneckenwelle
9	Kurbel
9A	Kurbelgriff
9B	U-Scheibe
9-S1	Schraube
9-S2	Schraube
16	Jaquardhebel
16-S1	Schraube
16-S2	Stift
19	Zahnstange
19-S1	Schraube
22	Kopf
22A	Abdeckung Feder
22-S1	Schraube
22-S2	Arretierungsknopf
22-S3	Stift
22-S4	Schraube
22-S5	Mutter
22-S6	Schraube
22-S7	Abdeckung Schraube
22-S8	Abdeckung Schraube
26	Hebel
27	Exzenterantrieb
27-S1	Schraube
29L	Welle links
29S	Welle rechts
29-S1	Scheibe

31	Motorhalter
31-S1	Federscheibe
31-S2	Mutter
34	Zentralstück
35	Zahnwelle
35-S1	Schraube
35-S2	Mutter zu Feder
40	Vorschubwelle
41	Handgriff
43	Welle Tiefenanschlag
43A	Mutter
43B	Anschlag
43C	Positionsanzeige
43D	Skala
43-S1	Schraube
43-S2	Stift
47	Feder Abdeckung
52	Spindelhülse
52A	Halter
52-S1	Mutter
52-S2	Federscheibe
53	Gummiring
54	Spindel
55	Kugellager
56	Drucklager
57	Kugellager
58	Spindelmutter
59	Spindel Hülse
61	Kugellager
62	Federring
63	Federring
64	Poullymutter
64-S1	Pouully
65	Stift
66	Bohrfutter
67	Auswurfkeil
68	Motor
68A	Lüfter
68B	Lüftergitter
68C	Motordeckel
68-S1	Schraube
68-S2	U-Scheibe
68-S3	Mutter
68-S4	Schraube
68-S5	U-Scheibe
68-S6	Schraube
69	Motorkabel
73	Motorpouully
73-S1	Schraube
76	Kabel
78	Inverter (FU)
78A	Bremswiderstand

78B	Drehzahlanzeige
	Transformator
78-B1	Hülse
78C	Drehzahlsensor
78F	Halter
78-S1	Schraube
78-S2	Schraube
78-S3	Schraube
78-S4	Schraube
78-S5	Schraube
79	Schalterplatte
79A	Halterplatte
79B	Halterplatte
79C	Halterplatte
79D	Halterplatte
79-S1	Schraube
79-S2	Schraube
79-S3	Schraube
79-S4	U-Scheibe
79-S5	Schraube
79-S6	Schraube
79-S7	Schraube
81	Riemendeckel
81A	Elektronikabdeckung
81-S1	Schraube
81-S2	U-Scheibe
81-S3	Schraube
85	Knopf Riemendeckel
85-S1	Schraube
89	Antriebsriemen
90	Inbusschlüssel
91	Inbusschlüssel
92	Mikroschalter
93	Schalterabdeckung
93A	Feder
93-S1	Schraube
93-S2	Mutter
94	Bügel
94-S1	Mutter
94-S2	Federscheibe
94-S3	Schraube
101	Gehäuse
101A	Mikroschalter
101B	Abdeckung Mikroschalter
101C	Kabel Mikroschalter
101D	Halter Mikroschalter
101-S1	Schraube
101-S2	Schraube
101-S3	Knopf
101-S4	Schraube
102-MT	Spanschutz oben

102-MB	Spanschutz unten
102A	Spanschutz Führung
102-S1	Schraube
102-S2	Hebel
102-S3	Hebel
102-S4	Schraube
103	Halter 4 kt. oben
103A	Halter 4 kt. unten
103-S1	Mutter
103-S2	Federscheibe
103-S3	Seegerring
103-S4	U-Scheibe
103-S5	Schraube
104	Notausschalter
104A	Ein/Aus Schalter
104B	Knopf Drehzahlregler
104C	Schalter Bohren/Gew. schneiden
104G	Störungslampe
108A	Schiene
108B	Sicherung
108C	Relais
108D	Schütz
108E	Transformator
108F	Deckel
108G	Erdungsanschluss
108H	Kabelabdeckung
108-S1	Schraube
109	Halterplatte
109-S1	Schraube
110	Halter
111	Gehäuse
111-S1	Schraube
112	Mikroschalter
112A	Feder zu Mikroschalter
112-S1	Schraube
114	Mikroschalter
114-S1	Schraube
115	Abdeckung Mikroschalter
115-S1	Schraube
116	U-Scheibe
117	Schalterplatte
117-S1	Stift
117-S2	Schraube
118	Feder
119	Magnet
120	Anzeigescheibe
120A	Feder
120-S1	Schraube
803	Schalterabdeckung
803-S1	Schraube