

413990-1 AKTIV



Interne TE-Nummer 413990-1

RF Plugs & Jacks, SMB RF Interface, Jack, 50 Ω , Snap-Fit, Cable-to-Board, 1 Position, Printed Circuit Board, Board Mount, -65 – 85 °C [-85 – 185 °F]

[Auf TE.com ansehen>](#)

Steckverbinder > HF-Koax-Steckverbinder > HF-Steckverbinder > SMB Connector: Jack, Vertical Mount, Mated Outer Dia. 4.75mm, 50 Ohm



HF-Schnittstelle: **SMB**

HF-SteckverbinderAusführung: **Klinke**

HF-Steckverbinder Außendurchmesser gesteckt (ca.): **4.75 mm [.187 in]**

Impedanz: **50 Ω**

HF-Steckverbinder-Kupplungsmechanismus: **Einrasthaken**

[Alle SMB Connector: Jack, Vertical Mount, Mated Outer Dia. 4.75mm, 50 Ohm \(2\)](#)

Eigenschaften

Produktmerkmale

Steckverbinderform	Rechteckig
Produkttyp des Steckverbinders	Steckverbindersatz
HF-Schnittstelle	SMB
HF-SteckverbinderAusführung	Klinke
Steckverbindersystem	Kabel-an-Leiterplatte
Abdichtbar	Nein
Anschluss von Steckverbinder & Kontakt an	Leiterplatte

Konfigurationsmerkmale

Montageausrichtung für Leiterplatte	Vertikal
Anzahl von Positionen	1
Anzahl der Koaxial-Kontakte	1

Elektrische Kennwerte

Impedanz	50 Ω
----------	-------------

Sonstige Eigenschaften

Gehäuse-Unterbeschichtungsmaterial	Nickel
Gehäusematerial	Messing
Gehäusematerialoberfläche	Beschichtet
Material der Gehäusebeschichtung	Gold

Kontaktmerkmale

Unterbeschichtungsmaterial des Stiftkontakts für HF-Steckverbinder	Nickel
Beschichtungsmaterial des Stiftkontakts für HF-Steckverbinder	Gold
Material des Stiftkontakts für HF-Steckverbinder	Messing

Klemmenmerkmale

Anschlussstift- und Restlänge	3.94 mm [.155 in]
Verbindungsmethode für Leiterplatte	Durchsteckmontage - Löten

Montage und Anschlusstechnik

HF-Steckverbinder-Kupplungsmechanismus	Einrasthaken
Art der Steckverbindermontage	Leiterplattenmontage
Arretierung	Ohne

Abmessungen

Profilhöhe von Leiterplatte	7.62 mm [.3 in]
HF-Steckverbinder Außendurchmesser gesteckt (ca.)	4.75 mm [.187 in]

Verwendungsbedingungen

Betriebstemperaturbereich	-65 – 85 °C [-85 – 185 °F]
---------------------------	----------------------------

Verpackungsmerkmale

Verpackungsmethode	Carton
--------------------	--------

Weitere

Güteklasse	Mil-Typ
Dielektrisches Material	PTFE

Produkt-Compliance

Bitte besuchen Sie die Produktseite auf [TE.com](https://www.te.com) um Informationen über Produktkonformität zu erhalten.>

EU RoHS Richtlinie 2011/65/EU	Konform mit Ausnahmen
EU ELV Richtlinie 2000/53/EG	Konform mit Ausnahmen

China RoHS 2 Richtlinie MIIT Order No 32, 2016

Eingeschränkte Materialien über dem Grenzwert

EU REACH Verordnung (EG) No. 1907/2006

Aktuelle ECHA Kandidatenliste: JUNI 2022 (224)

Kandidatenliste deklariert bezüglich: JUNI 2022 (224)

SVHC > Schwellenwert:

Pb (3.7% in Component Part)

Sicherheitshinweise:

Bei Gebrauch nicht essen, trinken oder rauchen. Nach Gebrauch ... gründlich waschen. Recyceln Sie den Artikel nach Möglichkeit und entsorgen Sie ihn, indem Sie alle geltenden behördlichen Vorschriften befolgen, die für Ihren geografischen Standort relevant sind.

Halogengehalt

Niedriger Brom-/Chlorgehalt – Br und Cl < 900 ppm im homogenen Material. Außerdem BFR/CFR/PVC-frei.

Lötbarkeit

Pin-in-Paste-tauglich bis 260 °C

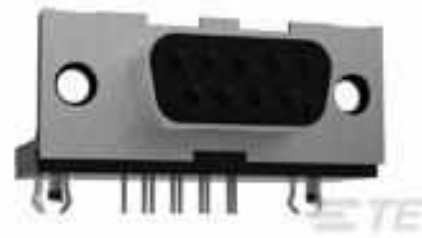
Produktkonformitäts-Disclaimer

Diese Informationen beruhen auf angemessenen Erkundigungen bei unseren Lieferanten und entsprechen unserem derzeitigen Wissensstand auf Grundlage der Angaben der Lieferanten. Diese Informationen können Änderungen erfahren. Die von TE als EU RoHS-konform ermittelten Teile weisen einen maximalen Gewichtsanteil von 0,1 % Blei, Chrom VI, Quecksilber, PBB, PBDE, DBP, BBP, DEHP und DIBP sowie 0,01 % Kadmium im homogenen Werkstoff auf oder sind gemäß der Anhänge zur Richtlinie 2011/65/EU (RoHS2) von diesen Grenzwerten ausgenommen. Elektrische und elektronische Endprodukte erhalten gemäß der Richtlinie 2011/65/EU eine CE-Kennzeichnung. Die Komponenten sind möglicherweise nicht CE-gekennzeichnet. Zusätzliche weisen die von TE als EU ELV-konform ermittelten Teile einen maximalen Gewichtsanteil von 0,1 % Blei, Chrom VI und Quecksilber sowie 0,01 % Kadmium im homogenen Werkstoff auf oder sind gemäß der Anhänge zur Richtlinie 2000/53/EG (ELV) von diesen Grenzwerten ausgenommen. Hinsichtlich der REACH Verordnung beruhen die Angaben von TE bezüglich der besonders besorgniserregenden Substanzen (Substances of Very High Concern, SvHC) auf den ‚Leitlinien zu den Anforderungen für Stoffe in Erzeugnissen‘, wie sie auf der Webseite der Europäischen Chemikalienagentur (ECHA) unter folgender URL publiziert sind: <https://echa.europa.eu/guidance-documents/guidance-on-reach>

Kompatible Teile**Kunden kauften auch diese Produkte**



TE Teilnr.:8-1879234-1
SMD Leistungswiderstand: 7 Watt, 200
- 2M Ohm



TE Teilnr.:8-106507-2
25P.HDP20 REC.ASSY



TE Teilnr.:2349202-6
SFP56 STACKED 2X1 RECEPTACLE
ASSEMBLY



TE Teilnr.:499922-2
AMP-KLINKE UNIVERSAL-
STIFTWANNEN



TE Teilnr.:6-103904-7
18 MTE HDR SRRA LATCH W/HLDWN

Dokumente

Produktzeichnungen

STR JACK, SMB, PCB

Englisch

CAD-Dateien

3D PDF

3D

Kundenmodell

[ENG_CVM_CVM_413990-1_J.2d_dxf.zip](#)

Englisch

Kundenmodell

[ENG_CVM_CVM_413990-1_J.3d_igs.zip](#)

Englisch

Kundenmodell

[ENG_CVM_CVM_413990-1_J.3d_stp.zip](#)

Englisch

Indem Sie die CAD-Datei herunterladen stimmen Sie den [allgemeinen Verkaufsbedingungen](#) zu.

Datenblätter/ Katalogseiten

SMB Connectors

Englisch

Produktspezifikationen

Produktspezifikation

Englisch

Produktspezifikation

Englisch



Umweltverträglichkeit von Produkten

[MD_413990-1_0922201129](#)

Englisch

[MD_413990-1_0922201129](#)

Englisch

Benutzeranleitungen

[Anleitung \(USA\)](#)

Englisch

[AMP SMB PRINTED CIRCUIT \(PC\) BOARD VERTICAL JACK CONNECTOR P/N 413990](#)

Englisch