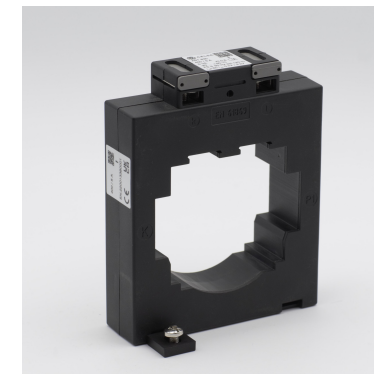
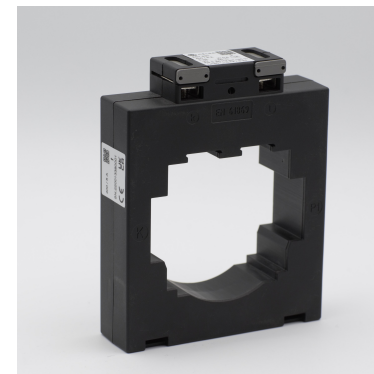
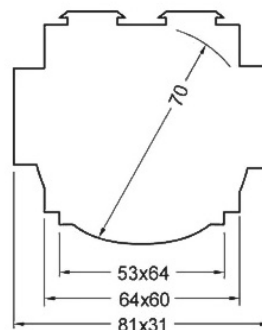
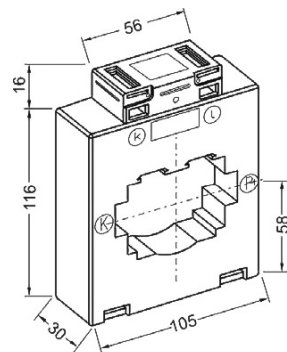




Technische Daten	
Rundleiter	70 mm
Primärschiene	30 x 15 mm 80 x 12 mm 2 x 80 x 10 mm 4 x 60 x 10 mm
Maße (BxHxT)	105 x 132 x 30 mm



Artikelmerkmale

- Dieser Aufsteckstromwandler kommt meist bei Neuerrichtung von Anlagen zum Einsatz, da der Stromkreis hier unterbrochen werden muss
- Kostengünstigste und gängigste Variante
- Wandler einfach auf den Primärleiter stecken (müssen nicht aufwändig verdrahtet werden)
- Derzeit kompakteste Bauweise auf dem Markt, dadurch wunderbar für den Schaltschrank geeignet
- Weitere Einsatzgebiete sind der Maschinen- und Anlagenbau

Lieferumfang

- 2 St. Steckfüße
- 4 St. Gewindestifte 55xM5mm für Primärschienenbefestigung
- 2 St. Sekundärklemmenabdeckungen (Grau)
- 2 St. Primärschienenschieber 16

Zubehör

- Schnappbefestigung für Tragschienen EN 50022-35

Ausführungen

Sek.-strom A	Kl.	Nennstrom A										
		400	500	600	750	800	1000	1250	1500	1600	2000	2500
1	0.5	1.25 VA 70030-4925-0125 1.5 VA 70030-4925-0150 2 VA 70030-4925-0200 2.5 VA 70030-4925-0250	1.25 VA 70030-3183-0125 1.5 VA 70030-3183-0150 2 VA 70030-3183-0200 2.5 VA 70030-3183	1.5 VA 70030-3184-0150 2.5 VA 70030-3184-0250 3.75 VA 70030-3184-0375 5 VA 70030-3184	1.5 VA 70030-3185-0150 2.5 VA 70030-3185-0250 3.75 VA 70030-3185-0375 5 VA 70030-3185	1.5 VA 70030-3186-0150 2.5 VA 70030-3186-0250 5 VA 70030-3186-0500 7.5 VA 70030-3186	2.5 VA 70030-3187-0250 5 VA 70030-3187-0500 10 VA 70030-3187-1000	2.5 VA 70030-3188-0250 5 VA 70030-3188-0500 10 VA 70030-3188-1000	2.5 VA 70030-3189-0250 5 VA 70030-3189-0500 7.5 VA 70030-3189-0750 10 VA 70030-3189	2.5 VA 70030-3190-0250 5 VA 70030-3190-0500 10 VA 70030-3190-1000	-	-
	1	1.5 VA 70030-4926-0150 2.5 VA 70030-4926-0250 3.75 VA 70030-4926-0375 5 VA 70030-4926-0500	1.5 VA 70030-3200-0150 2.5 VA 70030-3200-0250 5 VA 70030-3200-0500	2.5 VA 70030-3201-0250 5 VA 70030-3201-0500 7.5 VA 70030-3201-0750	2.5 VA 70030-3202-0250 5 VA 70030-3202-0500 7.5 VA 70030-3202-0750	2.5 VA 70030-3203-0250 5 VA 70030-3203-0500 7.5 VA 70030-3203-0750	2.5 VA 70030-1219-0250 5 VA 70030-1219-0500 10 VA 70030-1219-1000	2.5 VA 70030-3204-0150 2.5 VA 70030-3204-0250 3.75 VA 70030-3204-0375 5 VA 70030-3204	1.5 VA 70030-3205-0150 2.5 VA 70030-3205-0250 3.75 VA 70030-3205-0375 5 VA 70030-3205	1.5 VA 70030-3206-0150 2.5 VA 70030-3206-0250 3.75 VA 70030-3206-0375 5 VA 70030-3206	1.5 VA 70030-3206-0150 2.5 VA 70030-3206-0250 3.75 VA 70030-3206-0375 5 VA 70030-3206	-
5	0.5	1.5 VA 70030-3191-0150 2.5 VA 70030-3191-0250 3.75 VA 70030-3191-0375	1.5 VA 70030-3192-0150 2.5 VA 70030-3192-0250 3.75 VA 70030-3192-0375 5 VA 70030-3192	1.5 VA 70030-1160-0150 2.5 VA 70030-1160-0250 3.75 VA 70030-1160-0375 5 VA 70030-1160	1.5 VA 70030-3193-0150 2.5 VA 70030-3193-0250 3.75 VA 70030-3193-0375 5 VA 70030-3193	1.5 VA 70030-3194-0150 2.5 VA 70030-3194-0250 5 VA 70030-3194-0500 7.5 VA 70030-3194	2.5 VA 70030-3195-0250 5 VA 70030-3195-0500 10 VA 70030-3195-1000	2.5 VA 70030-3196-0250 5 VA 70030-3196-0500 10 VA 70030-3196-1000 15 VA 70030-3196	2.5 VA 70030-3197-0250 5 VA 70030-3197-0500 7.5 VA 70030-3197-0750 10 VA 70030-3197 15 VA 70030-3197-1500	2.5 VA 70030-3198-0250 5 VA 70030-3198-0500 10 VA 70030-3198-1000 15 VA 70030-3198	2.5 VA 70030-3199-0250 5 VA 70030-3199-0500 7.5 VA 70030-3199-0750 10 VA 70030-3199	2.5 VA 70030-4928-0150 2.5 VA 70030-4928-0250 3.75 VA 70030-4928-0375 5 VA 70030-4928-0500 10 VA 70030-4928-1000 15 VA 70030-4928-1500
	1	1.5 VA 70030-3207-0150 2 VA 70030-3207-0200 2.5 VA 70030-3207-0250 3.75 VA 70030-3207	1.5 VA 70030-3208-0150 2.5 VA 70030-3208-0250 5 VA 70030-3208-0500	2.5 VA 70030-3209-0250 5 VA 70030-3209-0500 7.5 VA 70030-3209-0750	2.5 VA 70030-3210-0250 5 VA 70030-3210-0500 7.5 VA 70030-3210-0750 10 VA 70030-3210	1.5 VA 70030-1273-0150 2.5 VA 70030-1273-0250 5 VA 70030-1273-0500 7.5 VA 70030-1273-0750 10 VA 70030-1273	2.5 VA 70030-1220-0250 5 VA 70030-1220-0500 10 VA 70030-1220-1000	2.5 VA 70030-3211-0250 5 VA 70030-3211-0500 7.5 VA 70030-3211-0750 10 VA 70030-3211 15 VA 70030-3211-1500	2.5 VA 70030-3212-0250 5 VA 70030-3212-0500 7.5 VA 70030-3212-0750 10 VA 70030-3212 15 VA 70030-3212-1500	2.5 VA 70030-1470-0250 5 VA 70030-1470-0500 10 VA 70030-1470-1000 15 VA 70030-1470	2.5 VA 70030-1229-0250 5 VA 70030-1229-0500 7.5 VA 70030-1229-0750 10 VA 70030-1229 15 VA 70030-1229-1500	2.5 VA 70030-1471-0250 5 VA 70030-1471-0500 7.5 VA 70030-1471 10 VA 70030-1471 15 VA 70030-1471-1500

Sonderausführungen auf Anfrage:

- beliebige primäre und sekundäre Nennströme
- Betriebsspannung Reihe 1 (1,2kV)
- Gießharzverguss

Anwendungsbedingungen

Sekundärstrom	5A oder 1A
Nennfrequenz	50 - 60 Hz
max. zulässige Betriebsspannung	720 V
Prüfspannung	3 kV / 1 min
Thermischer Nenndauerstrom	$I_{cth} = 1,2 \times I_{pr}$
Thermischer Bemessungs-Kurzzeitstrom	$I_{th} = 60 \times I_{pr}$
Bemessungs-Stoßstrom	$I_{dyn} = 2,5 \times I_{th}$
Überstromziffer (FS)	$n < 5$
Isolationsklasse	E / F / H
Normative Standards	IEC 61869 Teil 1 + 2 / DIN EN 42600
Gehäuse	Gehäuse aus selbstverlöschendem PA66 V0 nach UL 94

Umgebungsbedingungen

Einbauort	Verwendung im Innenbereich
Umgebungstemperatur (Betrieb)	-40°C ... +60°C
Umgebungstemperature (Lagerung / Transport)	-40°C ... +60°C
Höhe	bis 1000 m