

AS-interface Modul, 4 Ein- und 4 Ausgänge, schwarz,  
Federzuganschluss (Push-in), für Input/Output, für Bodenbefestigung



<b>Produkt-Markename</b>	SIRIUS ACT
<b>Produkt-Bezeichnung</b>	AS-Interface Modul
<b>Produkttyp-Bezeichnung</b>	3SU1
<b>Allgemeine technische Daten</b>	
<b>Produktfunktion</b>	4 DI / 4 DQ
<b>Verschmutzungsgrad</b>	3
<b>Spannungsart</b>	
• der Betriebsspannung	DC
• der Eingangsspannung	DC
<b>aufgenommener Strom</b>	
• maximal	150 mA
<b>Schutzart IP</b>	IP20
<b>Schockfestigkeit</b>	
• für Bahnanwendungen gemäß DIN EN 61373	Kategorie 1, Klasse B
<b>Schwingfestigkeit</b>	
• für Bahnanwendungen gemäß DIN EN 61373	Kategorie 1, Klasse B
<b>Referenzkennzeichen gemäß IEC 81346-2:2009</b>	K
<b>Ausführung des Slave-Typs</b>	4 DI / 4 DO
<b>AS-Interface-Slaveprofil</b>	S-7.0.E

<b>ID1-Code</b>	0...F
<b>Anzahl der AS-i Slaves</b>	1
Protokoll wird unterstützt ASIsafe(Safety at work)-Protokoll	Nein
<b>Betriebsspannung</b>	
• Bemessungswert	18 ... 31,6 V
<b>Betriebsspannung 1</b>	
• bei DC Bemessungswert	30 V

#### Kommunikation/ Protokoll

<b>Protokoll wird unterstützt</b>	
• AS-Interface-Protokoll	Ja

#### Eingänge/ Ausgänge

<b>Anzahl der Digitaleingänge</b>	4
• sicherheitsgerichtet	0
<b>Anzahl der Digitalausgänge</b>	4

#### Anschlüsse/ Klemmen

<b>Ausführung des elektrischen Anschlusses</b>	Federzuganschluss (Push-In)
<b>Art der anschließbaren Leiterquerschnitte</b>	
• eindrätig ohne Aderendbearbeitung	1x (0,14 ... 0,5 mm <sup>2</sup> )
• feindrätig ohne Aderendbearbeitung	1x (0,2 ... 0,5 mm <sup>2</sup> )
• bei AWG-Leitungen	1x (26 ... 20)

#### Produktfunktion

<b>Eignung zur Verwendung</b>	
• sicherheitsgerichtete Stromkreise	Nein

#### Umgebungsbedingungen

Umweltkategorie während Betrieb gemäß IEC 60721	3M6, 3S2, 3B2, 3C3 (ohne Salznebel), 3K6 (bei relativer Luftfeuchtigkeit von 10 ... 95 %, keine Betauung im Betrieb erlaubt)
---	--

#### Einbau/ Befestigung/ Abmessungen

<b>Befestigungsart</b>	
• der Module und Zubehör	Bodenbefestigung
• der AS-i Slaves	Bodenbefestigung
<b>Höhe</b>	60 mm
<b>Breite</b>	23,8 mm
<b>Tiefe</b>	53,5 mm

#### Approbationen/ Zertifikate

allgemeine Produktzulassung	EMV (Elektromagnetische Verträglichkeit)	Konformitätserklärung	Prüfbescheinigungen
-----------------------------	--	-----------------------	---------------------



[Sonstige](#)

[Typprüfbescheinigung/Werkszeugnis](#)

Prüfbescheinigungen	Sonstige
---------------------	----------

[spezielle Prüfbescheinigungen](#)

[Bestätigungen](#)

## Weitere Informationen

**Information- and Downloadcenter (Kataloge, Broschüren,...)**

<https://www.siemens.de/ic10>

**Industry Mall (Online-Bestellsystem)**

<https://mall.industry.siemens.com/mall/de/de/Catalog/product?mlfb=3SU1400-2EK10-6AA0>

**CAX-Online-Generator**

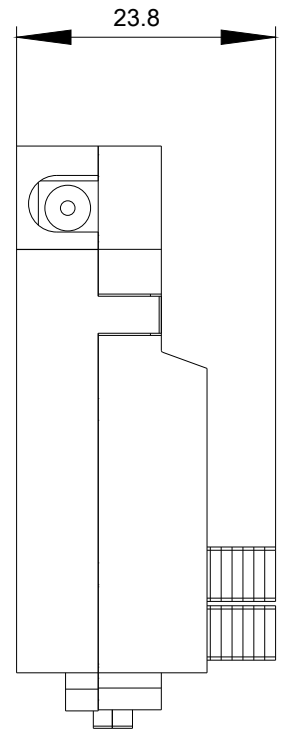
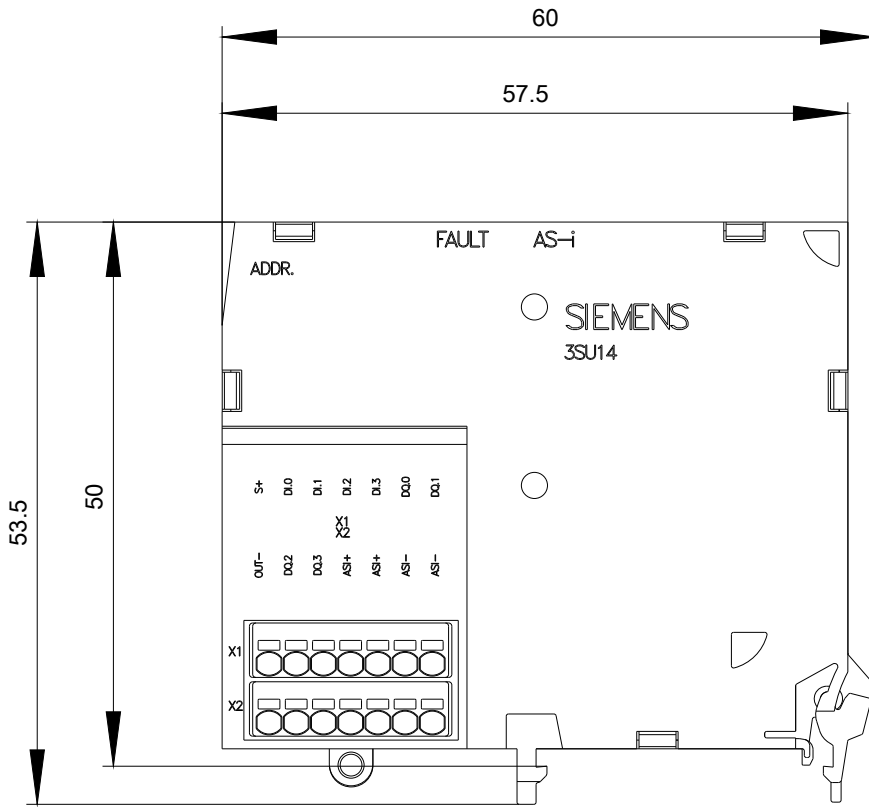
<http://support.automation.siemens.com/WW/CAXorder/default.aspx?lang=de&mlfb=3SU1400-2EK10-6AA0>

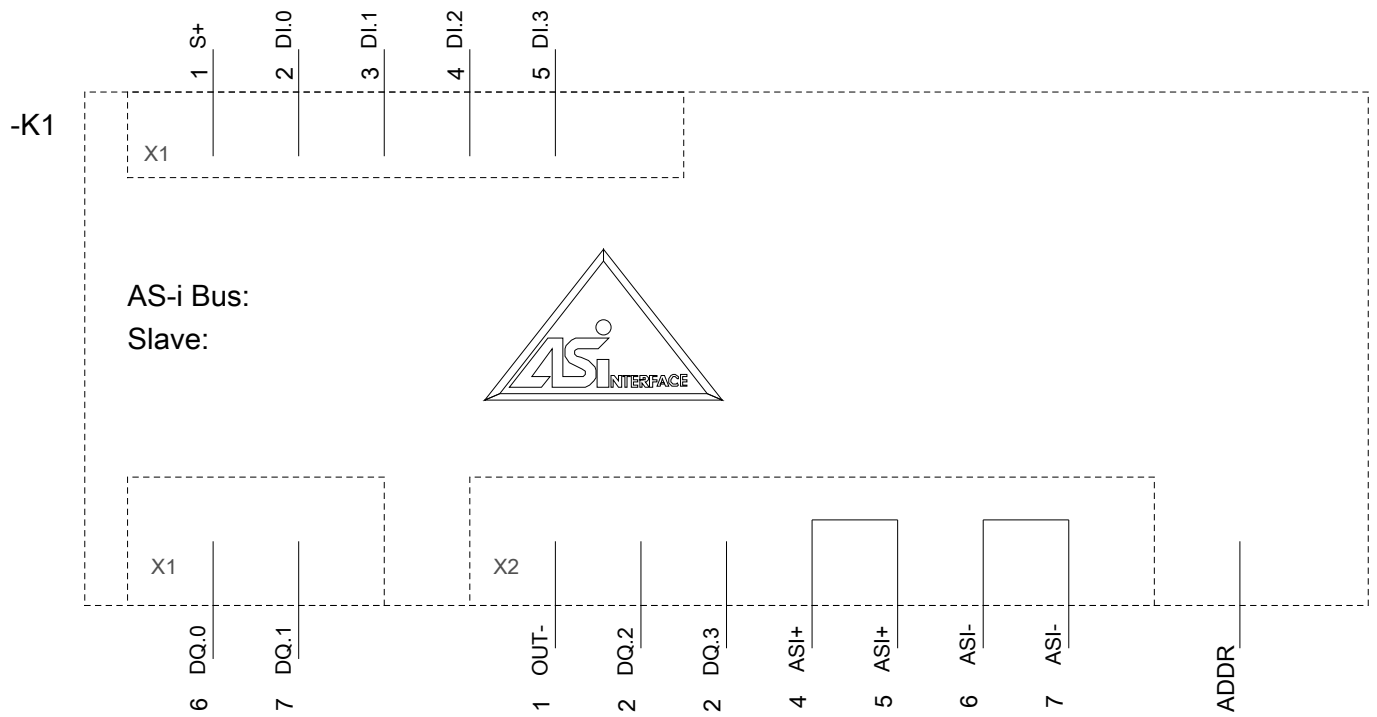
**Service&Support (Handbücher, Betriebsanleitungen, Zertifikate, Kennlinien, FAQs,...)**

<https://support.industry.siemens.com/cs/ww/de/ps/3SU1400-2EK10-6AA0>

**Bilddatenbank (Produktfotos, 2D-Maßzeichnungen, 3D-Modelle, Geräteschaltpläne, EPLAN Makros, ...)**

[http://www.automation.siemens.com/bilddb/cax\\_de.aspx?mlfb=3SU1400-2EK10-6AA0&lang=de](http://www.automation.siemens.com/bilddb/cax_de.aspx?mlfb=3SU1400-2EK10-6AA0&lang=de)





letzte Änderung:

04.11.2020