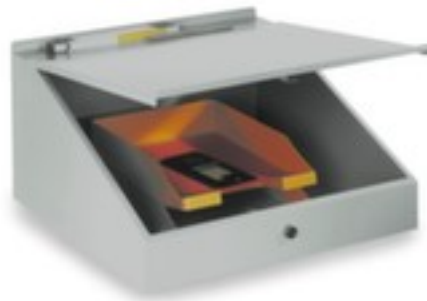


## PAVOY Wandpult

Höhe x Breite x Tiefe 270 x 495 x 495 mm, Ausgestattet mit Klappdeckel, Korpus mit schlag- und kratzfester Pulverbeschichtung in RAL7035 Lichtgrau

Artikelnummer: 976386



## PAVOY Wandpult

### mit geringem Platzbedarf

Wandpult










- Höhe x Breite x Tiefe 270 x 495 x 495 mm
- Konstruktion aus Stahl
- Ausgestattet mit Klappdeckel
- verschließbar mit Zylinderschloss
- Korpus mit schlag- und kratzfester Pulverbeschichtung in RAL7035 Lichtgrau
- GS- und TÜV-geprüft
- 10 Jahre Garantie

## Technische Details

Möbeltyp	Pult	Material	Stahl
Schrankschranktyp	Pult	Oberfläche Korpus	pulverbeschichtet
Pulttyp	Wandpult	fahrbar	nein

Höhe	270 mm	Schließsystem	Zylinderschloss
Breite	495 mm	abschließbar	ja
Tiefe	495 mm	Zertifizierung	GS // TÜV
Pult Ausstattung	Klappdeckel	Garantie	10 Jahre
Farbe Korpus	lichtgrau // RAL7035	Gewicht	5 kg

## Dazu passt auch ...

215546		Sicherheits-Handabroller, Für Bandbreite 50 mm auf 38 - 76er Kern, Abroller aus Metall/Kunststoff in blau/weiß
221133		Wischtuch, 800 Tücher, Länge x Breite 30 x 230 mm, Rollen Länge x Durchmesser 240 m x 230 mm, Papierqualität Zellstoff, geprägt, In altrosa
221318		Wischtuch, 500 Tücher, Länge x Breite 400 x 380 mm, Papierqualität Vliesstoff, Aus Baumwolle/Polyester in grau
221350		Karton-Regalkasten, Inhalt 5 l, Höhe x Breite x Tiefe 112 x 151 x 351 mm, Aus Karton, 1-wellig, in braun mit Außendecke aus Kraftpapier
222682		Handwaschpaste, Kanister mit 4,5 l Inhalt, silikonfrei
222683		Wischtuch, 90 Tücher, Länge x Breite 305 x 230 mm
508821		Stehhilfe, Sitz aus PU-Schaum in schwarz, Sitz Höhe 600 - 850 mm, Gestell aus Stahl mit schlag- und kratzfester Pulverbeschichtung in schwarz
528958		Auftragsplaner, 10 Fächer, Höhe x Breite 1282 x 554 mm, Ablage(n) aus Kunststoff in grau
587511		Müllsackständer, 1 Sackhalterung(en) für je 70 l Säcke, Höhe x Breite x Tiefe 810 x 370 x 410 mm, Gestell aus Stahl mit korrosionsschützender Zinkbeschichtung, Deckel aus Kunststoff in schwarz