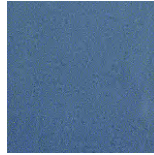
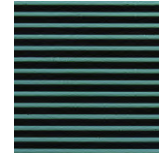


## Gummimatte

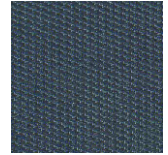
- Gummimatte zum dauerhaften Auslegen in elektrischen Schalt- und Prüfräumen
- Oberseite feingerieft oder stoffgemustert, Unterseite glatt, grau
- Härte 77° Shore; spez. Gewicht: 1,65 g/cm<sup>3</sup>
- Durchschlagsfestigkeit: 50.000 Volt nach VDE 0303
- bei geriefter Oberseite - Unterseite gestempelt



glatt



gerieft



stoffgemustert

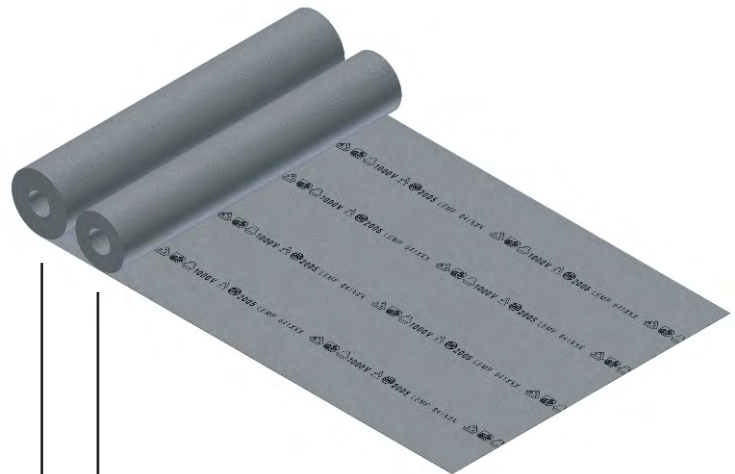
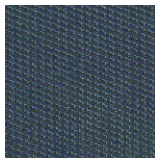
Bezeichnung	Best.Nr.	Abmessung	Stärke	⚖
Gummimatte Oberseite gerieft, Unterseite glatt	642200	1000 x 1000	4,5	6,5 kg
Gummimatte Oberseite gerieft, Unterseite glatt	642210	10000 x 1000	4,5	65 kg
Gummimatte Oberseite gerieft, Unterseite glatt	642212	10000 x 1200	4,5	75 kg
Gummimatte Oberseite stoffg., Unterseite glatt	642500	1000 x 1000	4,0	6 kg
Gummimatte Oberseite stoffg., Unterseite glatt	642510	10000 x 1000	4,0	60 kg

► Andere Zuschnitte und Abmessungen lieferbar

## Standortisolierung

- Sicherheitsmatte zur Standortisolierung bei Arbeiten an unter Spannung stehenden Teilen bis 1000 V
- frostbeständig
- nach DIN EN 61111 (VDE 0682-512)
- Härte 53° Shore; spez. Gewicht: 1,20 g/cm<sup>3</sup>
- Matte gehört zur persönlichen Schutzausrüstung und nicht zum festen Verlegen

- Oberseite und Unterseite: **stoffgemustert, grau**



Auszug BGR A3: Die Mindestfläche sollte 1,5mm<sup>2</sup> mit einer Mindestseitenlänge von 1m betragen.

Bezeichnung	Best.Nr.	Abmessung	Stärke	⚖
Standortisolierung	642315	1500 x 1000	4,0	4,5 kg
Standortisolierung	642310	10000 x 1000	4,0	45 kg
Standortisolierung	642605	1500 x 1000	3,0	2,9 kg
Standortisolierung	642610	10000 x 1000	3,0	29 kg

► Andere Zuschnitte und Abmessungen lieferbar



## Köcher für Standmatte

- Material: Kunstleder



Bezeichnung	Best.Nr.	Länge	Durchmesser	⚖
Köcher für Standmatte	73231001	1000	130 Ø	500