

Nakrętki do rowków teowych • DIN 508, półprodukt

23010.0120



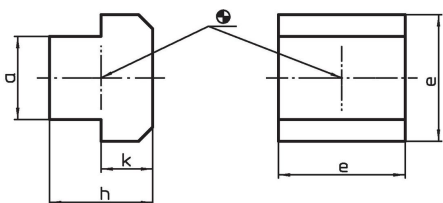
Opis produktu

Nakrętki do rowków teowych (nakrętki rowkowe) w postaci półproduktu są produkowane zgodnie z DIN 508. Asortyment jest rozszerzony o inne wymiary, które nie są zawarte w DIN


Material

- Stal ulepszana cieplnie, z połyskiem

Rysunek



Informacje do zamówienia

Wymiar wpustu [mm]	a	Wymiary e [mm]	h	k	 [g]	Nr art.
12	11,6	18	14	7	27	23010.0120

Zgodność

Zgodny z RoHS

Zgodny zgodnie z Dyrektywą 2011/65/UE i Dyrektywą 2015/863

Nie zawiera substancji SVHC

Brak substancji SVHC o zawartości powyżej 0,1% mas. – lista SVHC z 14.06.2023.

Nie zawiera substancji Propozycji 65

Nie zawiera substancji z rozporządzenia Proposition 65.

<https://www.P65Warnings.ca.gov/>

Wolny od minerałów konfliktu

Ten produkt nie zawiera żadnych substancji oznaczonych jako „minerały konfliktu”, takich jak tantal, cyna, złoto lub wolfram z Demokratycznej Republiki Konga lub krajów sąsiednich.