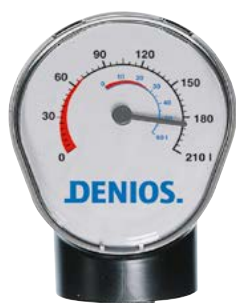


## Füllstandsanzeige mit Volumenskala Typ FS und Typ FH

passend für alle handelsüblichen 200-Liter-Fässer (FS auch für 60 Liter), verwendbar für nicht ätzende Flüssigkeiten wie z. B. Öle, Frostschutz, Diesel und Heizöl. Die Füllstandsanzeige wird auf der 3/4" Öffnung montiert. Auf die 2" Spundöffnung kann gleichzeitig eine Pumpe gesetzt werden, um so definierte Mengen abzufüllen.

### TYP FS

- Der Schwimmer liegt im Fass auf der Flüssigkeit auf. Die Skala zeigt, fast auf den Liter genau, den Fassinhalt an.
- mit kombinierter Skala für 60- und 200-Liter-Fässer



**i** Neu: FS mit kombinierter Skala für 60- und 200-Liter-Fässer!

Füllstandsanzeige Typ FS, für 60- und 200-L-Fässer mit 3/4"-Spundloch, geeignet für z.B. Öle, Frostschutz, Diesel und Heizöl.

Bestell-Nr. 137-715-J0



### TYP FH

- für alle handelsüblichen 200-Liter-Fässer
- scharniergeführtes Schwimmersystem - Anzeige des Füllstandes als circa Menge in Liter



Bestell-Nr. 129-362-J0

### Füllstandsanzeige für liegende Fässer

- passend für jeden 3/4"-Zapfhahn
- bei montiertem Füllstandsanzeiger kann somit abgefüllt werden

Bestell-Nr. 117-138-J0

(ohne Zapfhahn)

Fasshähne

siehe Seite  
**394-395**

### Fass-Sicherheitsventil

- für liegende und stehende Fässer
- sorgt für den beim Abfüllen oder Abpumpen notwendigen Druckausgleich
- aus Messing, mit 2" Gewinde

Fass-Sicherheitsventil, verwendbar für stehende und liegende Fässer

Bestell-Nr. 117-131-J0

