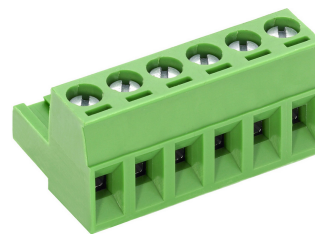


# AKZ950/..-5.08-GRÜN



## Technische Daten

### Anschlussquerschnitte

|                                    |                      |
|------------------------------------|----------------------|
| eindrähtig (starr) min             | 0.2 mm <sup>2</sup>  |
| eindrähtig (starr) max             | 4.0 mm <sup>2</sup>  |
| feindrähtig (flexibel) min         | 0.2 mm <sup>2</sup>  |
| feindrähtig (flexibel) max         | 2.5 mm <sup>2</sup>  |
| feindrähtig (mit Aderendhülse) min | 0.25 mm <sup>2</sup> |
| feindrähtig (mit Aderendhülse) max | 2.5 mm <sup>2</sup>  |

### Maße

|                |        |
|----------------|--------|
| Abisolierlänge | 6.0 mm |
|----------------|--------|

### Werkstoffe

|              |         |
|--------------|---------|
| Klemmstück   | Messing |
| Schraube     | Stahl   |
| Kontaktfeder | Bronze  |

### Isolierstoff

|                     |           |
|---------------------|-----------|
| Material            | PA 6.6    |
| Brennbarkeitsklasse | UL 94 V-0 |

### Temperaturen

|                   |                 |
|-------------------|-----------------|
| Einsatztemperatur | -30 °C - 105 °C |
|-------------------|-----------------|

### Wellenlötverfahren

|                          |   |
|--------------------------|---|
| Löttemperatur, empfohlen | - |
| Peaklötdauer, empfohlen  | - |

### Reflowprozess

|                          |   |
|--------------------------|---|
| Löttemperatur, empfohlen | - |
| Peaklötdauer, empfohlen  | - |

## Farben

|  |                            |
|--|----------------------------|
|  | GRÜN, RAL6018              |
|  | SCHWARZ, RAL9011           |
|  | KIESELGRAU, RAL7032        |
|  | HELLGRÜN, ähnlich RAL 6018 |

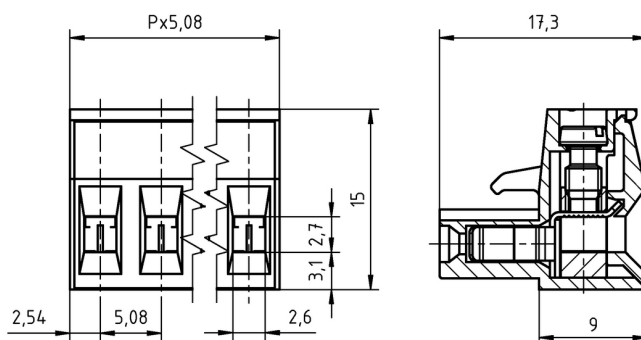
Farben nach RAL, Farbabweichungen sind produktionsbedingt. Sonderfarben sind möglich.

## Passende Gegenstücke (Rastermaß 5.08 mm)

### Stiftleisten/Anschlussklemmen 5.08 mm

|         |         |            |         |         |
|---------|---------|------------|---------|---------|
| STLZ970 | STLZ990 | AKZ950-INV | STLZ950 | AKZS950 |
|---------|---------|------------|---------|---------|

Bei Kombination von Steckverbindern mit unterschiedlichen Zulassungsdaten ist der geringere Wert gültig.



## Bestelldaten (Rastermaß 5.08 mm)

| Polzahl | Breite (mm) | Artikelbezeichnung  | Artikelnummer | VPE |
|---------|-------------|---------------------|---------------|-----|
| 2       | 10.16       | AKZ950/2-5.08-GRÜN  | 50950020021F  | 200 |
| 3       | 15.24       | AKZ950/3-5.08-GRÜN  | 50950030021F  | 200 |
| 4       | 20.32       | AKZ950/4-5.08-GRÜN  | 50950040021F  | 200 |
| 5       | 25.40       | AKZ950/5-5.08-GRÜN  | 50950050021E  | 100 |
| 6       | 30.48       | AKZ950/6-5.08-GRÜN  | 50950060021E  | 100 |
| 7       | 35.56       | AKZ950/7-5.08-GRÜN  | 50950070021E  | 100 |
| 8       | 40.64       | AKZ950/8-5.08-GRÜN  | 50950080021D  | 50  |
| 9       | 45.72       | AKZ950/9-5.08-GRÜN  | 50950090021D  | 50  |
| 10      | 50.80       | AKZ950/10-5.08-GRÜN | 50950100021D  | 50  |
| 11      | 55.88       | AKZ950/11-5.08-GRÜN | 50950110021D  | 50  |
| 12      | 60.96       | AKZ950/12-5.08-GRÜN | 50950120021D  | 50  |
| 13      | 66.04       | AKZ950/13-5.08-GRÜN | 50950130021D  | 50  |
| 14      | 71.12       | AKZ950/14-5.08-GRÜN | 50950140021D  | 50  |
| 15      | 76.20       | AKZ950/15-5.08-GRÜN | 50950150021D  | 50  |
| 16      | 81.28       | AKZ950/16-5.08-GRÜN | 50950160021D  | 50  |
| 17      | 86.36       | AKZ950/17-5.08-GRÜN | 50950170021D  | 50  |
| 18      | 91.44       | AKZ950/18-5.08-GRÜN | 50950180021D  | 50  |
| 19      | 96.52       | AKZ950/19-5.08-GRÜN | 50950190021D  | 50  |
| 20      | 101.60      | AKZ950/20-5.08-GRÜN | 50950200021D  | 50  |
| 21      | 106.68      | AKZ950/21-5.08-GRÜN | 50950210021D  | 50  |
| 22      | 111.76      | AKZ950/22-5.08-GRÜN | 50950220021D  | 50  |
| 23      | 116.84      | AKZ950/23-5.08-GRÜN | 50950230021D  | 50  |
| 24      | 121.92      | AKZ950/24-5.08-GRÜN | 50950240021D  | 50  |

## Zubehör

| Abbildung | Bezeichnung   | Artikelnummer |
|-----------|---|---------------|
|           | Brücke, 2-polig, isoliert, BRI/2-5.0/5.08-LICHTGRAU | 50000000006   |
|           | Brücke, 3-polig, isoliert, BRI/3-5.0/5.08-LICHTGRAU | 50000000007   |
|           | Brücke, 2-polig, BR/2-5.0/5.08-L7.0                 | 50000000008   |
|           | Kodierstern CS1-5.0/5.08-ROT                        | 50000000021   |
|           | Serie AK(Z)950 mit Trennelement                     | auf Anfrage   |
|           | Serie AK(Z)950 mit Zuglasche                        | auf Anfrage   |

## Zulassungsdaten



| UseGroup               | B        | C         | D         |                           |                            |
|------------------------|----------|-----------|-----------|---------------------------|----------------------------|
| Nennspannung           | 300 V    | 150 V     | 300 V     | 250 V                     |                            |
| Nennstrom              | 15 A     | 15 A      | 10 A      | 12 A                      |                            |
| Überspannungskategorie |          |           |           | III                       |                            |
| Nennleitergrößen       | starr    | AWG 22-12 | AWG 22-12 | min                       | max                        |
|                        | flexibel | AWG 22-12 | AWG 22-12 | 0.5 mm <sup>2</sup> (5 A) | 2.5 mm <sup>2</sup> (12 A) |
| Drehmoment             | 0.50 Nm  | 0.50 Nm   | 0.50 Nm   | 0.50 Nm                   |                            |
| Schraubengewinde       | M3       | M3        | M3        | M3                        |                            |
| Prüfspannung           | 1.6 kV   | 1.6 kV    | 1.6 kV    | 4.0 kV                    |                            |
| Verschmutzungsgrad     |          |           |           | 3                         |                            |