

Trzpień mocujący z systemem szybkiego pozycjonowania

Opis artykułu/ilustracje produktu



Opis

Materiał:

Trzpień mocujący ze stali utwardzonej.
Stalowe łożysko toczne.

Wersja:

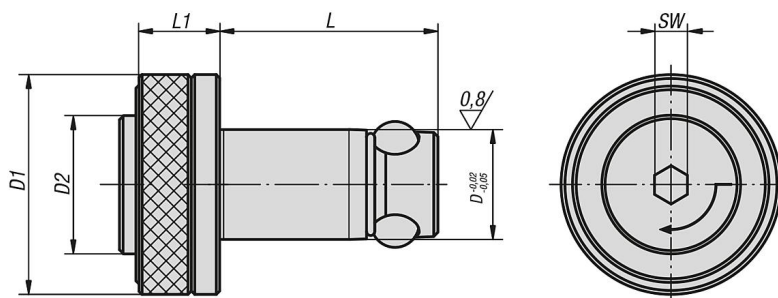
Trzpień mocujący hartowany, oksydowany.
Kulki hartowane, z polyskiem.

Wskazówka:

Trzpień mocujący z systemem szybkiego pozycjonowania zapewniający dodatkową oszczędność czasu podczas przeobrażenia.

Trzpień pozycjonujący należy umieścić w otworze ustalającym i wcisnąć przycisk. W ten sposób trzy kulki są rozsuwane do zewnątrz w celu wypozycjonowania komponentów. Następnie należy dociągnąć śrubę mocującą kluczem imbusowym o 1/4 obrotu, aby uzyskać bezpieczne i dopasowane kształtowo zaciśnięcie komponentów.

Rysunki



Przegląd artykułów

Trzpień mocujący z systemem szybkiego pozycjonowania

Przegląd artykułów

Trzpień mocujący z systemem szybkiego pozycjonowania

Nr Zamówienia	Grubość płyty do mocowania $\pm 0,05$	D	D1	D2	L	L1	SW	Siła trzymająca F kN	Maks. moment dokręcania Nm
K0935.120025	25	20	40	25	44,5	15	6	8	2
K0935.116020	20	16	32	20	36,5	15	6	8	2
K0935.113020	20	13	25	16	34,6	12	4	4	1
K0935.113013	13	13	25	16	27,6	12	4	4	1
K0935.120020	20	20	40	25	39,5	15	6	8	2
K0935.116025	25	16	32	20	41,5	15	6	8	2