

Staffe • a becco

23170.0022



Descrizione prodotto

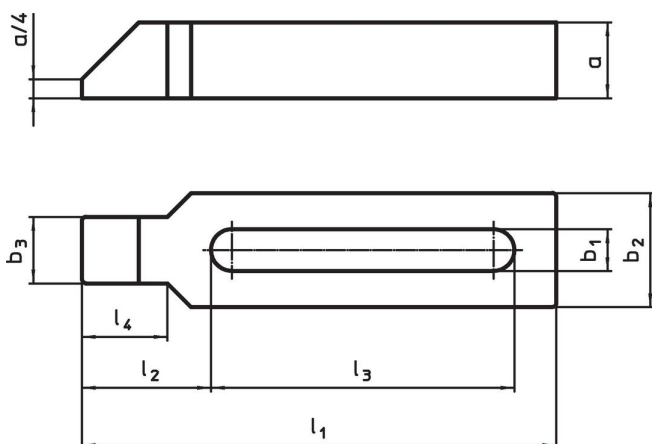
Questa staffa secondo la normativa DIN 6317 a becco viene utilizzata principalmente nella tecnologia di bloccaggio meccanico per il bloccaggio di pezzi. Grazie al design chiuso del morsetto, è adatto per l'uso con pezzi rotanti.

Grazie alla cava chiusa anche posteriormente, queste staffe sono adatte all'utilizzo anche su dispositivi in rotazione.


Materiale

- Acciaio da bonifica, laccato

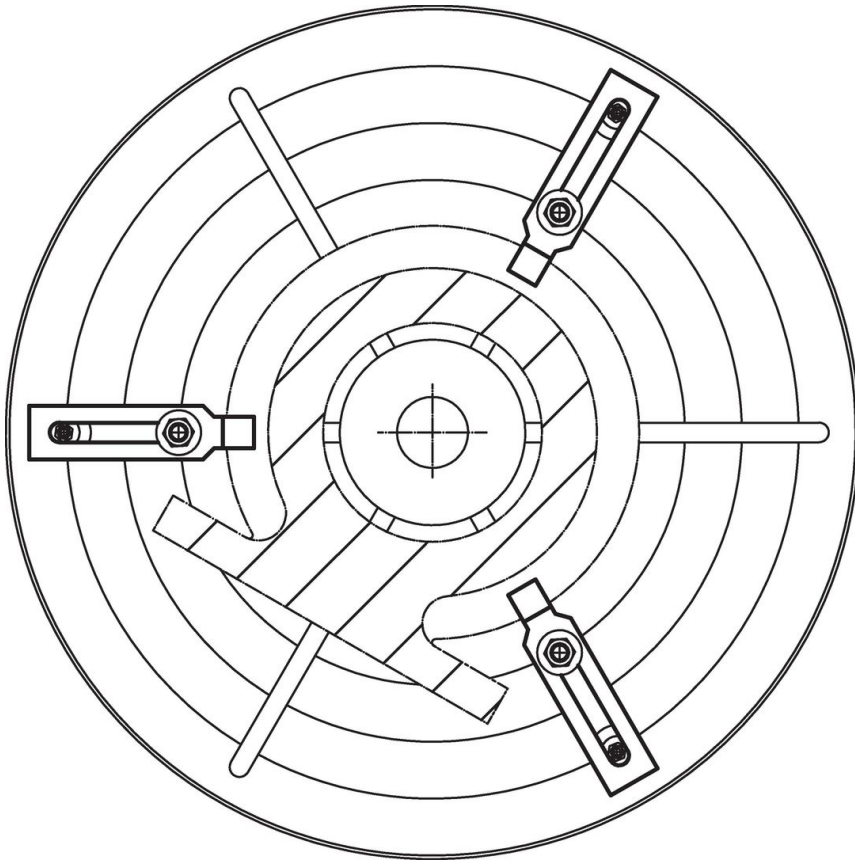
Disegno



Caratteristiche

| Dimensione nominale b_1 [mm] | Dimensioni | | | | | | | Per viti | |  [g] | Codice |
|--------------------------------------|------------|-----|-------|-------|-------|-------|-------|----------|------|---|------------|
| | l_1 | a | b_2 | b_3 | l_2 | l_3 | l_4 | [mm] | [in] | | |
| 22 | 250 | 40 | 60 | 35 | 68 | 160 | 45 | M20, M22 | 3/4 | 3025 | 23170.0022 |

Esempio di applicazione



Conformità

Conforme alla normativa RoHS

Conforme alla Direttiva 2011/65/UE e alla Direttiva 2015/863.

Non contiene sostanze SVHC

Nessuna sostanza SVHC con più dello 0,1% p/p contenuto - elenco SVHC [REACH] aggiornato al 14.06.2023.

Non contiene sostanze della Proposition 65

Nessuna sostanza contemplata nella Proposition 65
<https://www.P65Warnings.ca.gov/>

Privo di minerali di conflitto

Questo prodotto non contiene sostanze designate come "minerali da conflitto" come tantalio, stagno, oro o tungsteno della Repubblica Democratica del Congo o dei paesi limitrofi.