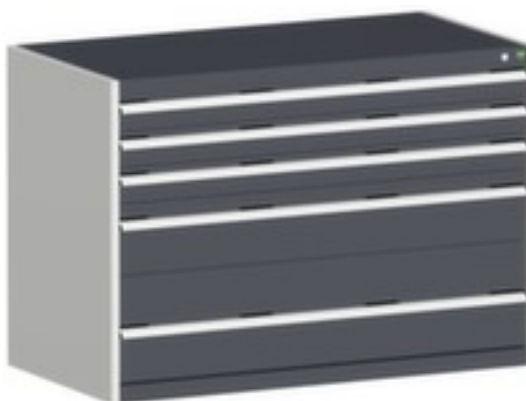


bott

armoire à tiroirs

cubio

hauteur x largeur x profondeur 900 x 1300 x 750 mm, 5 tiroir(s), avec extension charges lourdes, verrouillable avec noyau interchangeable à 5 goupilles, corps avec finition époxy résistante aux chocs et aux rayures en RAL7035 gris clair, face avant avec finition époxy résistante aux chocs et aux rayures en RAL7016 gris anthracite



Numéro d'article: 124735



bott Armoire à tiroirs cubio

stationnaire

armoire à tiroirs

- hauteur x largeur x profondeur 900 x 1300 x 750 mm
- 5 tiroir(s)
- hauteur des tiroirs 3x100 mm/1x200 mm/1x300 mm
- structure en tôle d'acier
- avec poignée barre
- force par tiroir 200 kg
- avec extension charges lourdes
- tiroirs à roulement à billes, extension 100 %
- avec blocage d'extension
- verrouillable avec noyau interchangeable à 5 goupilles
- corps avec finition époxy résistante aux chocs et aux rayures en RAL7035 gris clair
- face avant avec finition époxy résistante aux chocs et aux rayures en



RAL7016 gris anthracite

Détails techniques

type de meuble	armoire	extension tiroir	100 %
type d'armoire	armoire à tiroirs	couleur du corps	gris clair // RAL7035
matériau	tôle d'acier	couleur de la face avant	gris anthracite // RAL7016
hauteur	900 mm	surface de corps	finition peinture époxy
largeur	1300 mm	surface de face avant	finition peinture époxy
profondeur	750 mm	blocage d'extension	blocage d'extension
nombre de tiroirs	5 pièce	Type d'extension	extension charges lourdes
nombre x hauteur tiroirs	3x100 mm/1x200 mm/1x300 mm	verrouillable	oui
hauteur frontale 100 mm	3 pièce	système de fermeture	noyau interchangeable à 5 goupilles
hauteur frontale 200 mm	1 pièce	cloison de séparation médiane	non
hauteur frontale 300 mm	1 pièce	poignée	poignée barre
capacité de charge de tiroir	200 kg	roulant	non
équipement armoire	tiroirs	Poids	145,7 kg
glissière tiroir	à roulement à billes		

Accessoires

125770		Clé de réserve, pour armoire à tiroirs, en laiton (nickelé brillant)
125771		clé de rechange, pour armoire à tiroirs, en laiton (nickelé brillant)
125772		noyau interchangeable à 5 goupilles, pour armoire à tiroirs
125774		fermeture individuelle pour tiroir, pour armoire à tiroirs
125791		Rehausse pour armoire, avec bord déroulant sur 4 côtés, hauteur x largeur x profondeur 15 x 1300 x 750 mm
126249		socle de manutention pour armoire modulaire, hauteur x largeur x profondeur 100 x 1300 x 750 mm
126253		support d'appareils, convient pour 13 pièces, hauteur x largeur x profondeur 37 x 150 x 37 mm, en plastique/aluminium, coloris noir
126254		support d'appareils, convient pour 5 pièces, hauteur x largeur x profondeur 37 x 300 x 30 mm, en plastique/aluminium, coloris noir
126255		équerres de maintien, hauteur x largeur x profondeur 60 x 80 x 20 mm, en Polystyrène, coloris RAL7011 gris fer

126256		Bande inscriptible, pour armoire à tiroirs
126258		support de fraiseuse, diamètre 10 mm, en Polystyrène, coloris RAL7011 gris fer
126259		support de fraiseuse, diamètre 13 mm, en Polystyrène, coloris RAL7011 gris fer
126260		support de fraiseuse, diamètre 16 mm, en Polystyrène, coloris RAL7011 gris fer
126261		support de fraiseuse, diamètre 22 mm, en Polystyrène, coloris RAL7011 gris fer
126262		support de fraiseuse, diamètre 27 mm, en Polystyrène, coloris RAL7011 gris fer
126263		support de fraiseuse, diamètre 32 mm, en Polystyrène, coloris RAL7011 gris fer
126264		support de fraiseuse, diamètre 40 mm, en Polystyrène, coloris RAL7011 gris fer
126265		support de fraiseuse, diamètre 50 mm, en Polystyrène, coloris RAL7011 gris fer
126271		Tapis antidérapant, hauteur x largeur x profondeur 2,5 x 1175 x 625 mm, pour armoire largeur x profondeur 1300 x 750 mm
126290		auges, 21 godets (2 x l 70 mm, 3 x l 45 mm) + 84 séparateurs de godets, hauteur x largeur x profondeur 28 x 1300 x 750 mm