

ALVA BL 940/170 TR 360° 1000 830 MD IR DALI AN

Artikelnummer	GTIN
EL10820403	4015120820403



Technische gegevens

ALGEMEEN	
Apparaatcategorie	Bolderarmatuur
Gebruikersinterface	IR-afstandsbediening, DALI-Bus
Leveringsomvang	3x schroef, 3x plug
Op afstand te bedienen	✓
Conformiteit	CE, EAC, RoHS, AEEA
Garantie	5 jaar
BEVESTIGING	
Montagevariant	Grondslag
Montageplaats	Vloer
Type aansluiting	Insteekklem
Aansluitbare kabeldiameter	1,5 – 2,5 mm ²
Aantal contacten	5
BEHUIZING	
Afmetingen	Hoogte/diepte 940 mm, Ø 170 mm
Gewicht	8259 g
Materiaal	aluminium, gepoedercoat
Beschermingsgraad	IP65
Toegestane omgevingstemperatuur	-25 °C...+40 °C
Relatieve luchtvochtigheid	5 – 95 %, niet condenserend
Slagvastheid	IK09
Kleur	grafietgrijs, overeenkomstig RAL7024
ELEKTRISCHE UITVOERING	
Besturingssysteem	DALI
Beschermingsklasse	I
Nom. spanning	200 – 240 V AC / 50 – 60 Hz

Productbeschrijving

- LED DALI-bolderarmatuur van hoogwaardig aluminium
- Vuilafstotend door poedercoating met lotuseffect
- EVSA (DALI) geïntegreerd, installatie zonder verder toebehoren
- Hoogwaardige behuizing, spuitgietaluminium, gepoedercoat antraciet, overeenkomstig RAL 7024
- Kleurtemperatuur 3000 K

Specifieke productfuncties:

- Geïntegreerde bewegingsmelder met DALI-busvoeding
- Geïntegreerde sensortechnologie maakt energie-efficiënte besturing en netwerkverbinding van extra armaturen en schakelactoren mogelijk
- Zeeluchtbestendig

Inschakelstroom	12 A / 57 µs
Lekstroom	0,31 mA
Stroomopname	70 mA

VERLICHTING

Diffusor	helder
Lichtuittreding	direct
Stralingshoek	159 °
Flikkerfactor	<3 %
Nominaal vermogen P	17 W
Lichtstroom	1270 lm
Lichtopbrengst	74 lm/W
Kleurtemperatuur	3100 K
Kleurweergave-index Ra	> 80
Kleurtolerantie	2 SDCM
Color Quality Scale	80
Nominale levensduur L70B10 Bij 25 °C	105000 h
Nominale levensduur L70B50 Bij 25 °C	110000 h
Nominale levensduur L80B10 Bij 25 °C	65000 h
Nominale levensduur L80B50 Bij 25 °C	70000 h
Nominale levensduur L90B10 Bij 25 °C	35000 h
Nominale levensduur L90B50 Bij 25 °C	35000 h
Fotobiologische veiligheid	RG0

SENSOREN

Detectiehoek	140°
Detectieafstand schuin	r 6 m
Detectieafstand frontaal	r 2 m

ALVA BL 940/170 TR 360° 1000 830 MD IR DALI AN

Artikelnummer	GTIN
EL10820403	4015120820403

Aanpassing bereik	Mechanisch met meegeleverd op maat te knippen lensmasker
Detectiebereik	44 m ²
Kanaal	C1 Verlichting C3 met toebehør (ACTUATOR FULL AUTO C3 DALI) C4 met toebehør (ACTUATOR SEMI AUTO C4 DALI)
Werking	schakelen

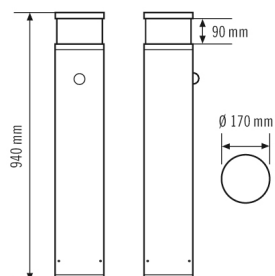
Schakelvermogen	10 A / 12 V DC
Schakelcontact	maakcontact / potentiaalvrij
Impulsgevingang	✓
Nalooptijd	60 s...30 min (stapsgewijs verstelbaar) 60 s...120 min (stapsgewijs verstelbaar)
Oriëntatieverlichting	10 % of 20 % lichtsterkte
nalooptijd oriëntatieverlichting	60 s...60 min

Fabrieksinstelling

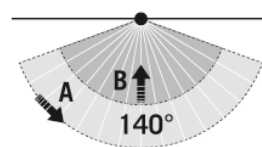
ALGEMEEN	
Oriëntatieverlichting AAN	✓
KANALEN (VERLICHTING / HVAC)	
Kanaal	C1

Bedrijfsmodus	Volautomatisch
Instelwaarde helderheid / schakeldrempel	50 lx
Nalooptijd	5 min
Oriëntatieverlichting lichtvermogen	10 %

Maattekening



Detectiehoek



Detectieafstand

Dwars (A)	r 6 m
Frontaal (B)	r 2 m

ALVA BL 940/170 TR 360° 1000 830 MD IR DALI AN

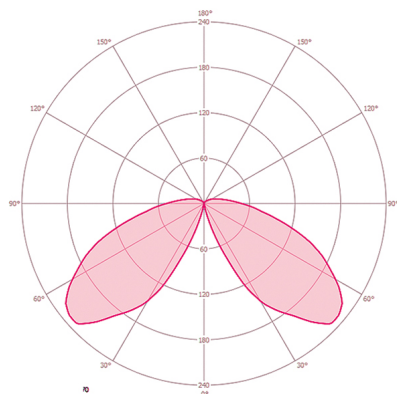
Artikelnummer

GTIN

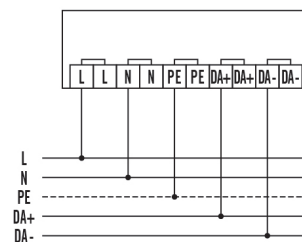
EL10820403

4015120820403

Lichtverteilungskurve_Bild (web)



Schakelschema



Standardschema

Gedetailleerde productbeschrijving

- LED DALI-bolderarmatuur van hoogwaardig aluminium
- Vuilafstotend door poedercoating met lotuseffect
- Lichtkop: helder glas met verblindingsvrije lichtuitvoer
- Lichtuittreding: 360°
- EVSA (DALI) geïntegreerd, installatie zonder verder toebehoren
- DALI-interface voor 2-polige DALI-besturingskabel
- Hoogwaardige behuizing, spuitgietaluminium, gepoedercoat antraciet, overeenkomstig RAL 7024
- DALI-bewegingsmelder- oriëntatieverlichting- schemerschakelaar- Instelmogelijkheden via infrarood-afstandsbediening (toebehoren)- parallelschakeling (master / master)
- Wijze van montage: Montageplaat om op fundament te schroeven, optioneel via bodemanker (toebehoren)
- Kleurtemperatuur 3000 K