

Sechskantschlüssel STS1,5

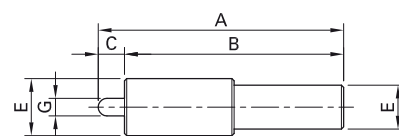
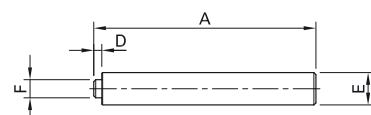
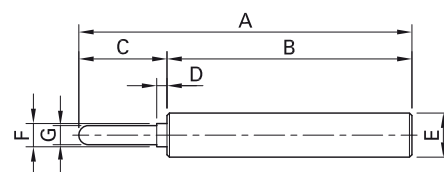
Unisolierte Ausführung (Sechskant 1,5 mm).



Bestell-Nr.	Typ	Ausführung
25.0035	STS1,5	unisoliert

Einpressdorne MB...

Montagedorne aus Stahl für unsere Einpressbuchsen.



Bestell-Nr.	Typ	Geeignet für Buchsentypen	Abmessungen (mm)						
			A	B	C	D	E	F	G
25.0030	MB1	EB1	56,9	50	6,9	0,9	Ø 5	Ø 2,4	Ø 1
25.0031	MB2	LB2, EPB-2N/S, EB2, EB2-A	63,5	50	13,5	1,6	Ø 7	Ø 3	Ø 1,9
25.0032	MB4	EB4-...	68	50	18	2,1	Ø 9	Ø 4,75	Ø 3,9
25.0028	MB2-S	SEB2-...	55	53	-	2	Ø 8	Ø 4,5	-
25.0033	MB4-S	XEP..., SEB4-..., XUB-G	56	50	6	-	Ø 10/13	-	Ø 4