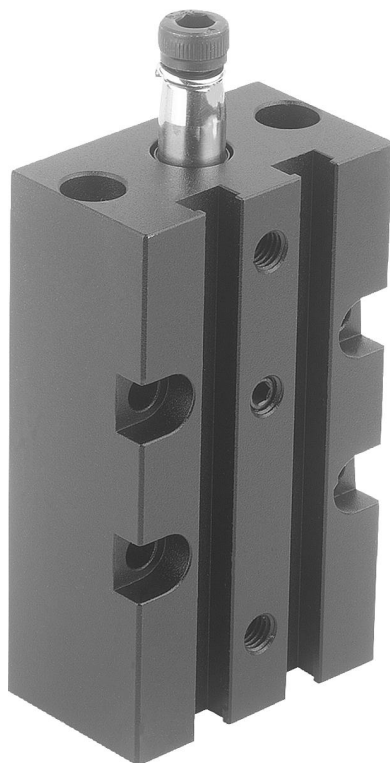


Vérin de bridage pivotant pneumatique, forme A

Description de l'article/illustrations du produit



Description

Matière :

Corps de base aluminium.
Tige de piston double effet inox.

Finition :

Corps de base anodisé noir.

Nota :

Les ensembles de bridage pivotants sont utilisés là où de faibles forces de serrage suffisent ou lorsque le point de serrage pour placer ou enlever la pièce à usiner doit être libre. Le corps en forme de bloc permet d'avoir plusieurs possibilités de fixation. Le piston à détection magnétique permet l'utilisation de détecteurs de fin de course. La vis et la rondelle élastique sont fournis pour la fixation du bras de serrage accessoire. Le vérin de bridage pivotant ne doit pas être gêné lors du mouvement de rotation.

F1 = pression de service maximale admissible à 6 bars.

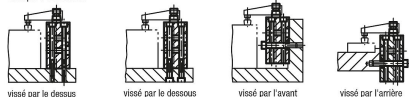
Sur demande :

Détecteur de proximité.

Accessoires :

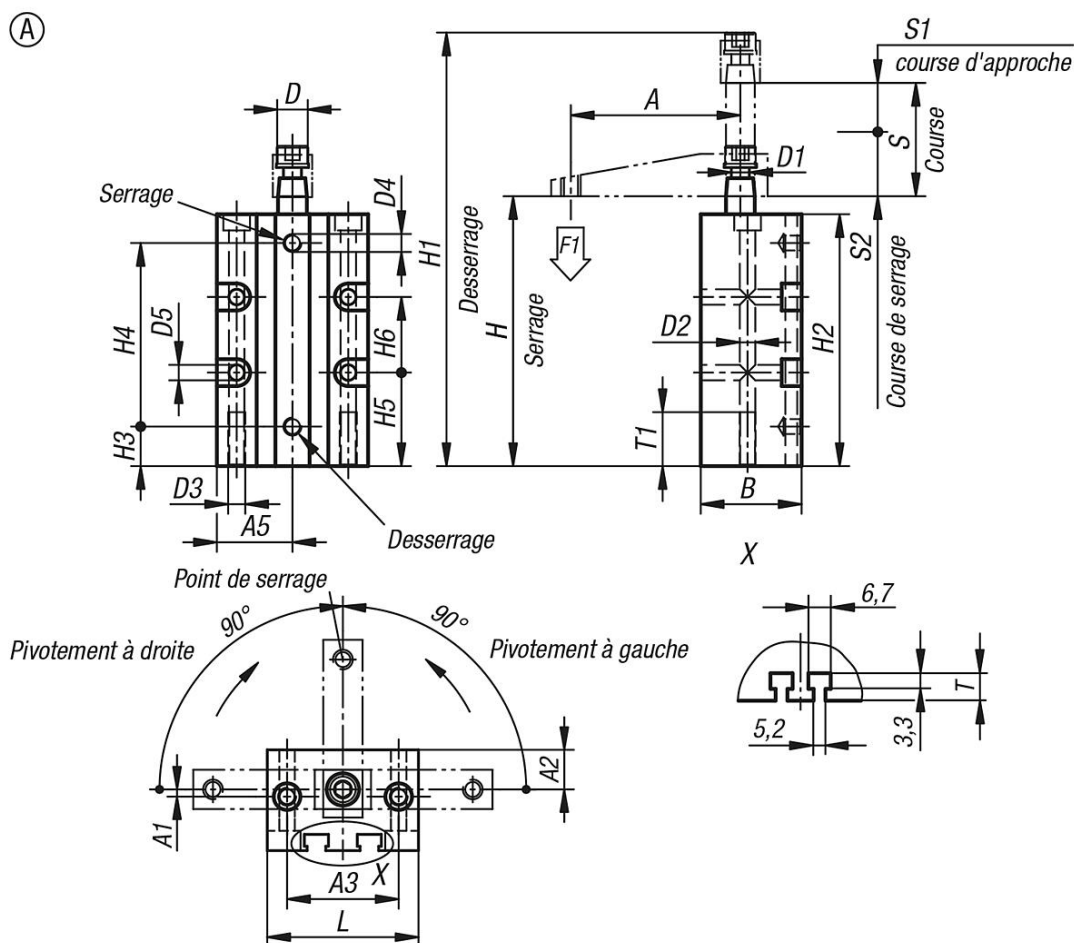
- Bras de serrage K1816
- Adaptateur K1817

Exemple d'utilisation :



Vérin de bridage pivotant pneumatique, forme A

Dessins



Aperçu des articles

Référence	Finition 2	Forme	Taille	A	A1	A2	A3	A5	B	D	D1	D2	D3	D4	D5
K1815.1121	pivotement à droite	A	12	35	0	10	31	20	24	8	M5	4,3	M5	M5	4,3
K1815.1161	pivotement à droite	A	16	41	-2	11	31	21	28	8	M5	4,3	M5	M5	4,3
K1815.2121	pivotement à gauche	A	12	35	0	10	31	20	24	8	M5	4,3	M5	M5	4,3
K1815.2161	pivotement à gauche	A	16	41	-2	11	31	21	28	8	M5	4,3	M5	M5	4,3

Référence	H	H1	H2	H3	H4	H5	H6	Course S	L	S1	S2	T	T1	F1 N
K1815.1121	76	105	70	11	51	26	21	16	40	7	9	5	15	30
K1815.1161	76	105	70	11	51	26	21	16	42	7	9	4,5	15	60
K1815.2121	76	105	70	11	51	26	21	16	40	7	9	5	15	30
K1815.2161	76	105	70	11	51	26	21	16	42	7	9	4,5	15	60