

A0615007

COMTEC 150 F, Ausf. I

Zweiteiliges Kunststoffgehäuse in flacher Bauweise für Tisch- und Wandanwendungen. Ergonomisch günstig geneigtes Bedienfeld mit 10°-Neigung, 1,2 mm vertieft zum Schutz von Folientastaturen. Befestigungsdome in Unter- und Oberteil. Großer Flansch für Schnittstellen an der Rückseite des Oberteils.

Ausführung

Ohne Batteriefach

Lieferumfang

1 Ober- und Unterteil, Montage-Set



TECHNISCHE DATEN

Material	ABS (UL 94 HB)
Schutzart	IP 40
Farbe	grauweiß RAL 9002
Standards	RoHS konform, REACH konform

Die Schutzartangaben beziehen sich auf Leergehäuse (ohne Modifikationen) unter Einhaltung der Normbedingungen nach EN 60529.

Breite	150 mm
Tiefe	200 mm
Höhe	51,5 mm
Platinenlänge Unterteil	175 mm
Platinenbreite Unterteil	124 mm
Platinenlänge Oberteil	187 mm
Platinenbreite Oberteil	130 mm
Folienlänge	159,8 mm
Folienbreite	117,85 mm

Bitte die Maße an aktuellen Teilen abnehmen. Diese unterliegen material- und produktionsspezifischen Fertigungstoleranzen.

A0615007

COMTEC 150 F, Ausf. I

KAUFMÄNNISCHE DATEN

Gewicht/1 Stück	225 g
Warentarifnummer (OKW Produkt)	39269097
Herstellungsland	Deutschland

KUNDENSPEZ. MODIFIKATIONEN

Was benötigen Sie für Ihr persönliches Produkt? Bei Bedarf liefern wir Ihnen die Gehäuse/Drehknöpfe einbaufertig mit allen notwendigen Modifikationen und Veredelungen. Wir beraten Sie gerne. Fragen Sie an!

Produktoptionen für A0615007



Mechanische
Bearbeitung



Lackieren



Bedruckung



Laserbeschriftung



Dekorfolien



Sondermaterial



EMV Schutz



Konfektion / Montage

A0615007

COMTEC 150 F, Ausf. I

ZUBEHÖR "WAND/HALTER"



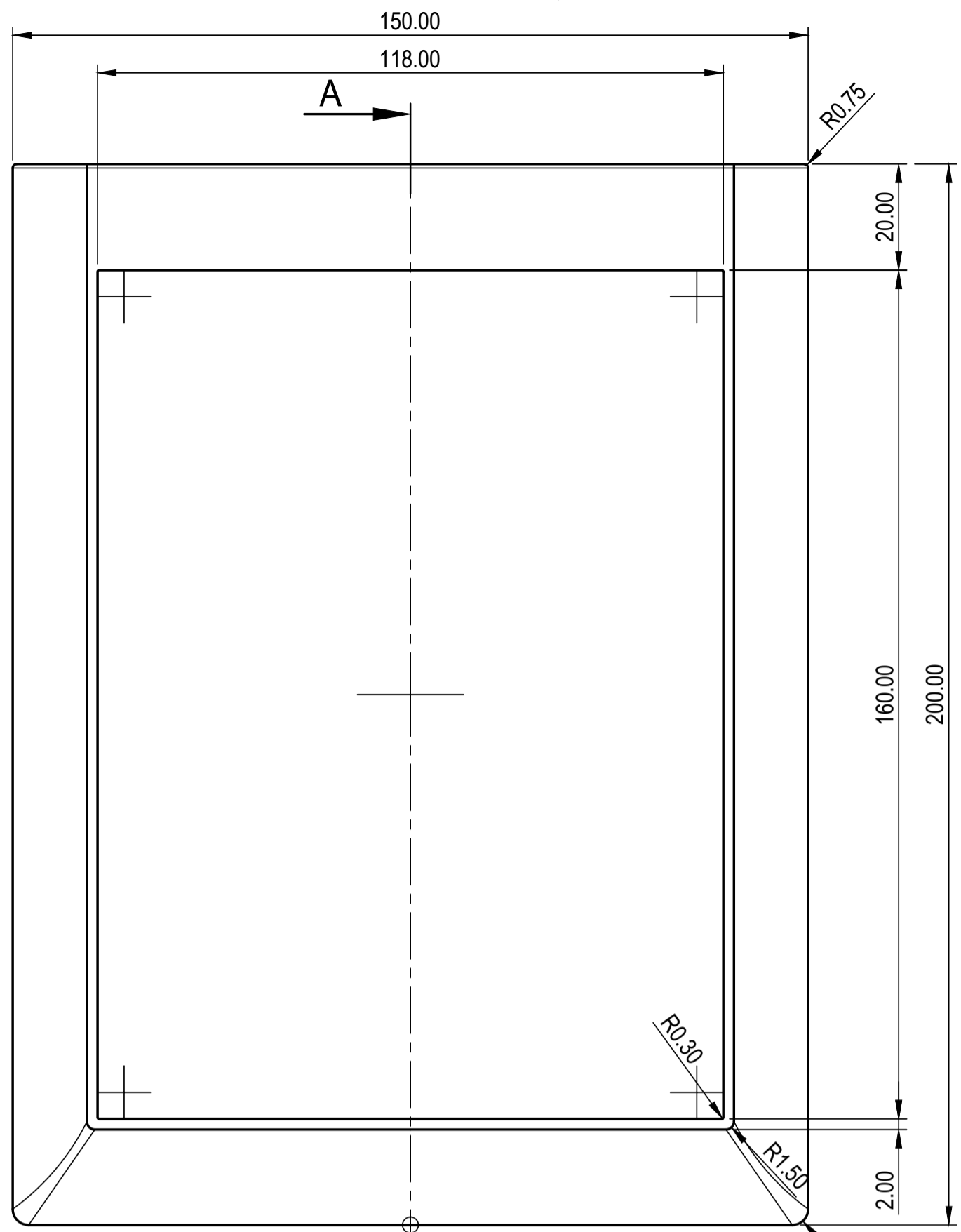
B1360048
Wandhalter-Set
ABS (UL 94 HB)
kieselgrau RAL 7032

ZUBEHÖR "SCHRAUBEN"

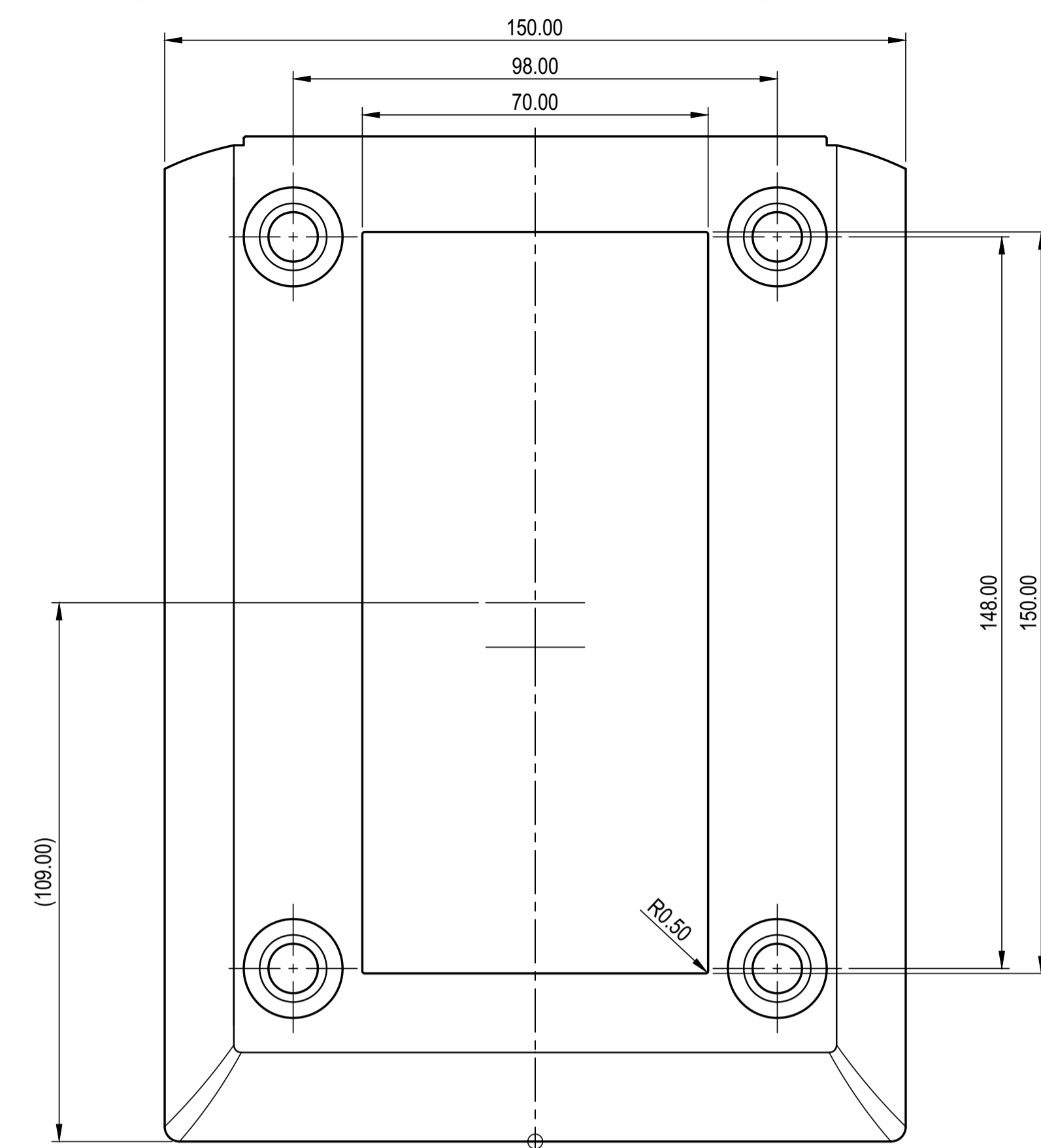


A9199008
Schrauben-Set

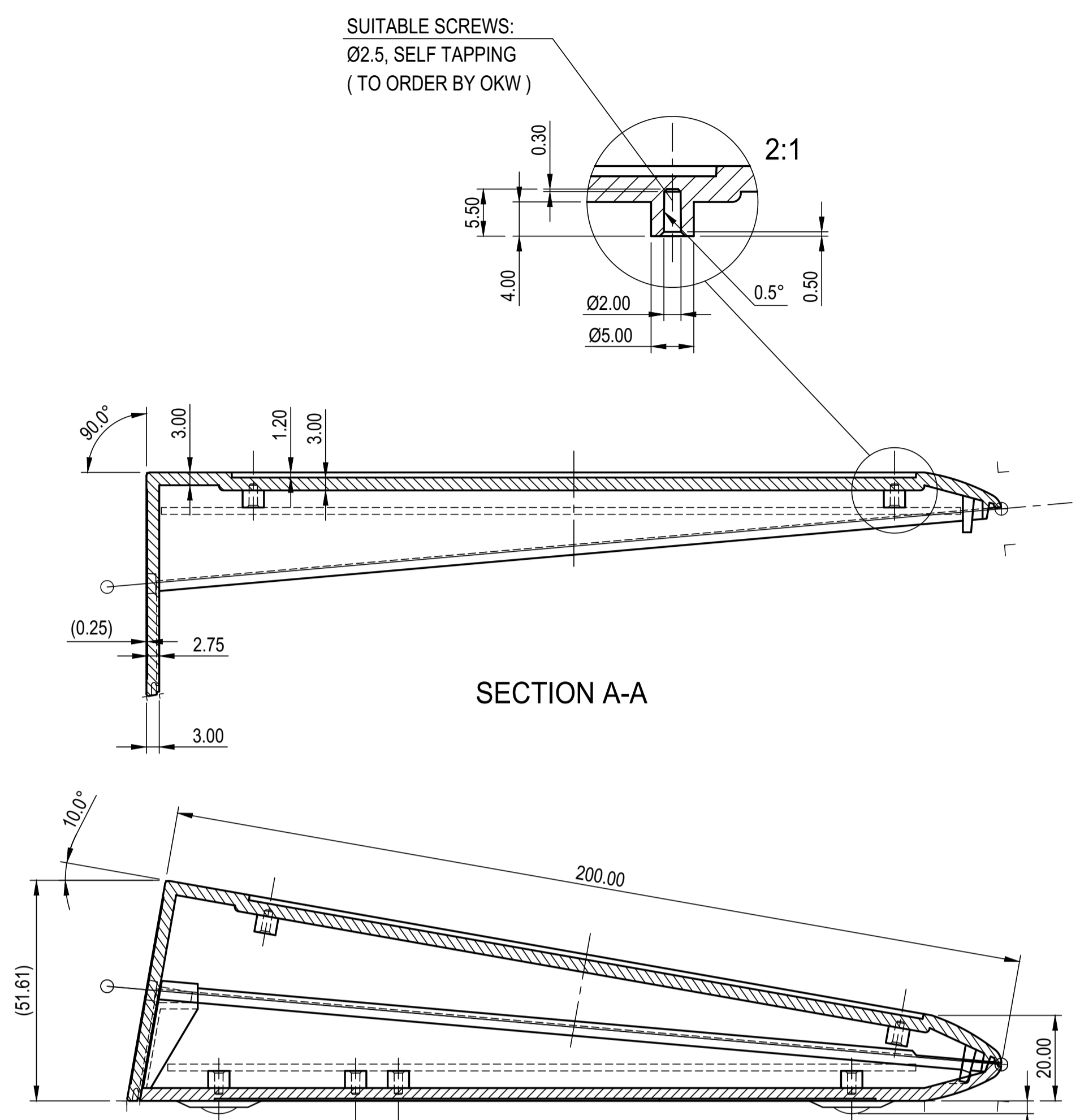
Technische Änderungen vorbehalten. © OKW Gehäusesysteme, Buchen/Deutschland.



Oberteil-Draufsicht
TOP, REAL OUTSIDE-VIEW



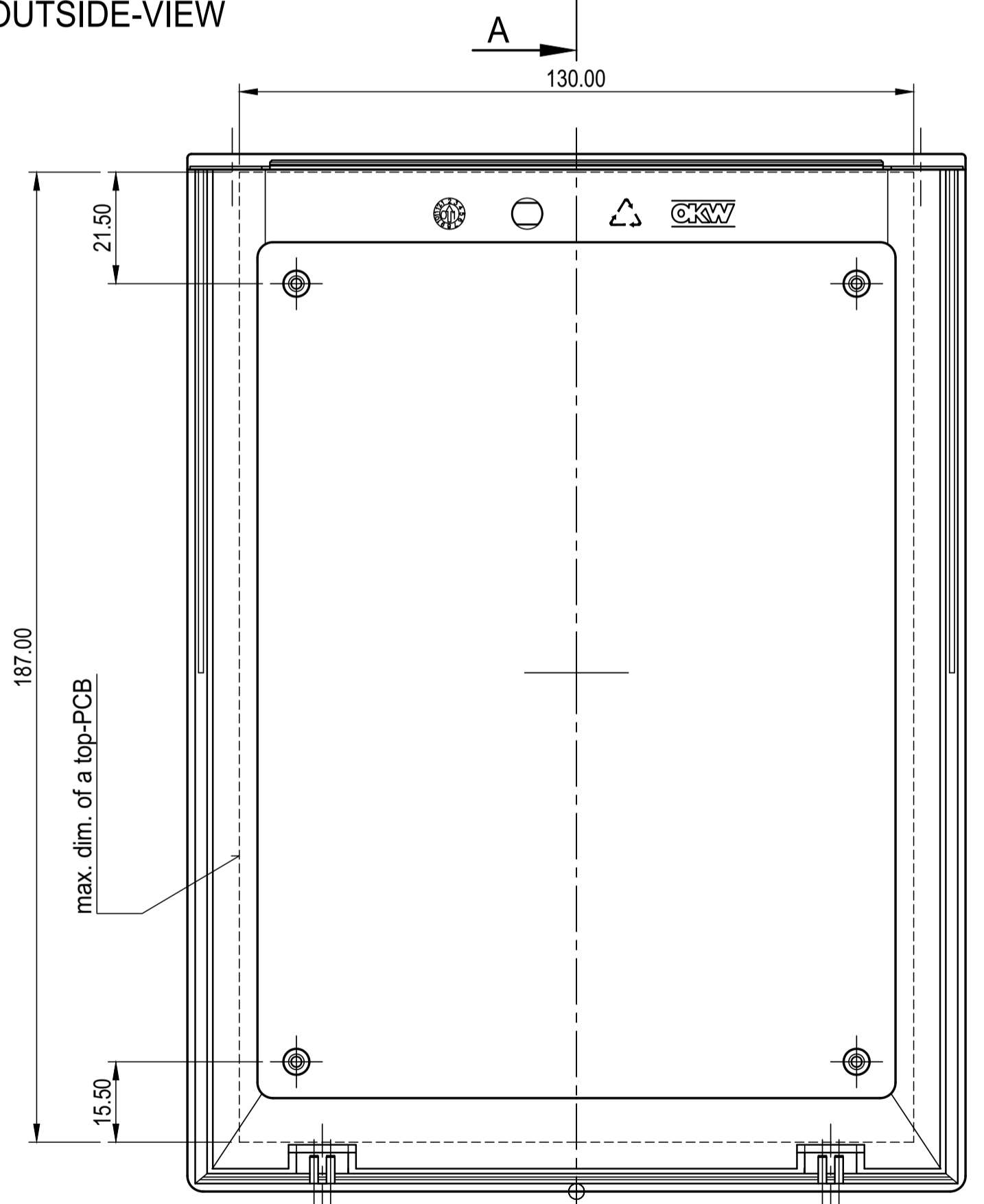
Unterteil-Untersicht
BASE, OUTSIDE-VIEW



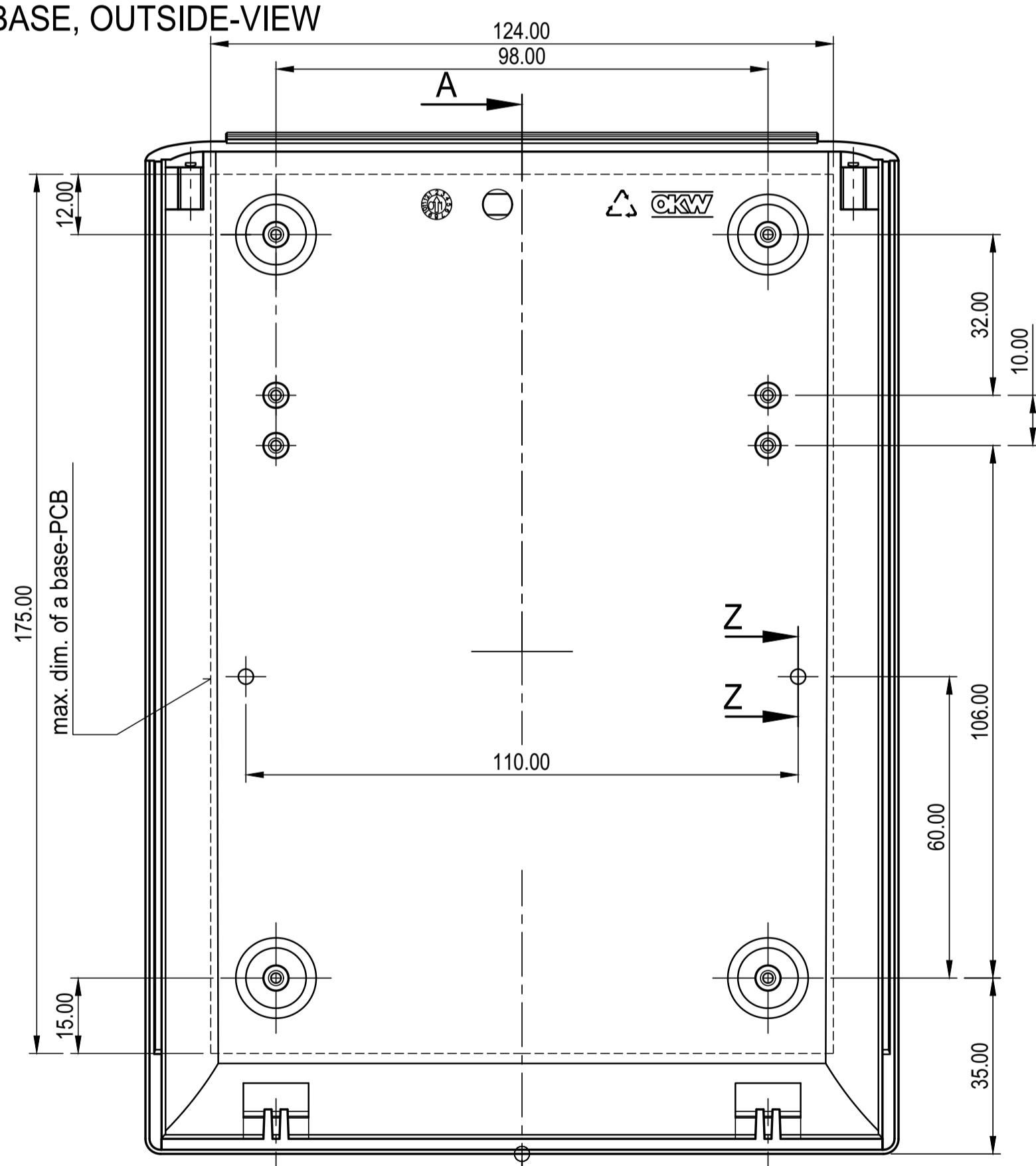
SUITABLE SCREWS:
Ø2.5, SELF TAPPING
(TO ORDER BY OKW)

SECTION A-A

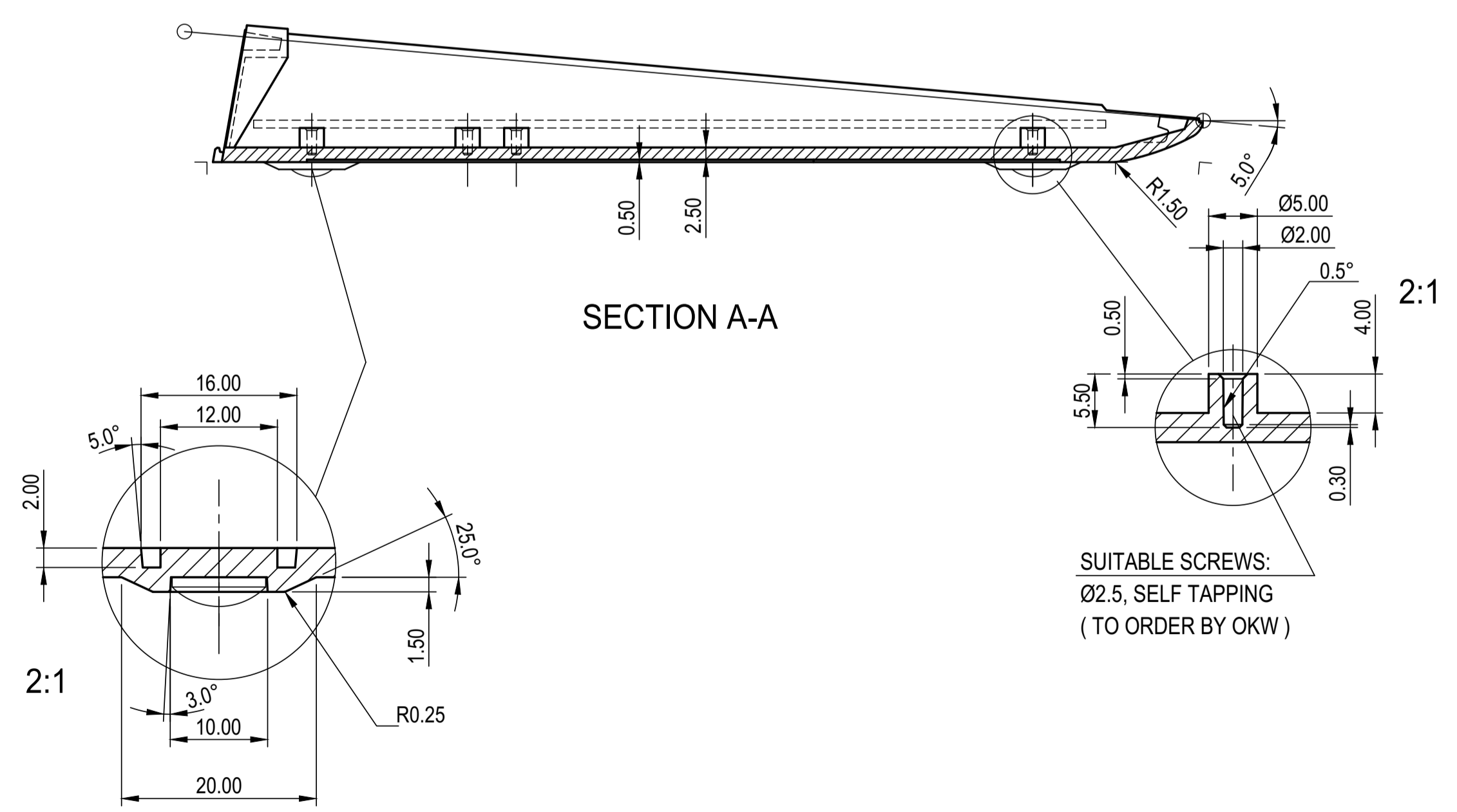
MAIN-SECTION A-A



Oberteil-Innenansicht
TOP, REAL INSIDE-VIEW

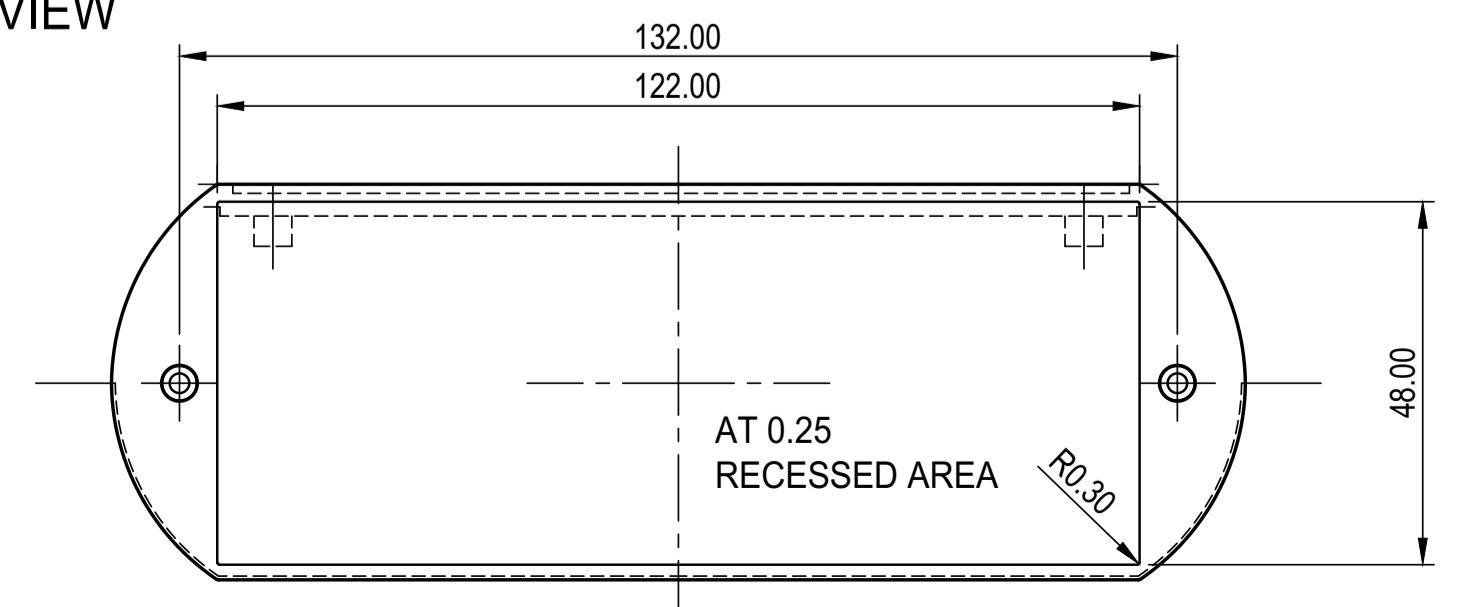


Unterteil-Innenansicht
BASE, INSIDE-VIEW

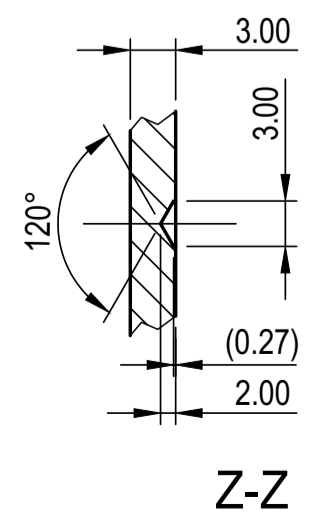


SECTION A-A

SUITABLE SCREWS:
Ø2.5, SELF TAPPING
(TO ORDER BY OKW)



Oberteil-auf Flansch
TOP, REAL VIEW TO THE REAR



Z-Z

Bitte die Maße an aktuellen Teilen abnehmen. Diese unterliegen material- und produktionspezifischen Fertigungstoleranzen Please take the dimensions from current parts. These are subject to material- and manufacturing-specific tolerances.	Informationskopie wird nicht aktualisiert Technische Änderungen vorbehalten. Irrtümer und Druckfehler begründen keinen Anspruch auf Schadensersatz. Wichtige Einbau- maßnahmen bitte direkt mit dem aktuellen Produkt abstimmen. Subject to technical modification without prior notice. Typographical and other errors do not justify any claim for damages. All dimensions should be verified using an actual moulded part. Sous réserve de modifications techniques. Toute erreur ou faute d'impression ne justifie aucune demande d'indemnisation. Nous prions les clients de vérifier les dimensions des composants avec les boîtiers avant le montage.	Copy for Information will not be updated This document contains proprietary information of OKW Gehäusesysteme GmbH and is intended subject to the conditions that the information be retained in confidence and not be reproduced or copied and not be used or incorporated in any product.	Erst. am: 21.09.2000 Erst. von: Hasselb Freig. am: 20.09.2013 Freig. von: Revision: 05	Toleranzen: DIN 16901 T130 Volumen: Zeichnungsart: KUNDE	Status: SERIENFREIGABE Zeichnung: DIN 6 Teil 2	Maßstab: 1:1
			OKW GEHÄUSE SYSTEME	COMTEC 150 VERSION I, F (FLAT) A061500*	Für dieses Dokument behalten wir uns alle Urheberrechte vor. Es darf auch auszug- weise weder vervielfältigt noch Dritten in irgendeiner Form zugänglich gemacht werden.	Dateiname: 00000170

