

A9067109

SMART-CASE L, Ausf. I

Dreiteilige Gehäusekonstruktion mit Schraubverbindung, Batteriefachdeckel gerastet. Vertieft liegende Fläche für Folientastaturen. Befestigungsmöglichkeiten für Platinen in Ober- und Unterteil.

Ausführung

Mit Batteriefach für 2 Mignon-Zellen (AA) mit 1,5 V oder 1 x 9 V-Flachbatterie (PP3)

Lieferumfang

Ober- und Unterteil, Batteriefachdeckel, Montage-Set



TECHNISCHE DATEN

Material	ABS (UL 94 HB)
Schutzart	IP 40
Farbe	schwarz RAL 9005
Standards	RoHS konform, REACH konform

Die Schutzangaben beziehen sich auf Leergehäuse (ohne Modifikationen) unter Einhaltung der Normbedingungen nach EN 60529.

Länge	140 mm
Breite	62,7 mm
Höhe	30,5 mm
Platinenlänge Unterteil	60 mm
Platinenbreite Unterteil	51 mm
Platinenlänge Oberteil	66 mm
Platinenbreite Oberteil	51 mm
Folienlänge	103,5 mm
Folienbreite	51,2 mm

Bitte die Maße an aktuellen Teilen abnehmen. Diese unterliegen material- und produktionsspezifischen Fertigungstoleranzen.

A9067109

SMART-CASE L, Ausf. I

KAUFMÄNNISCHE DATEN

Gewicht/1 Stück	72 g
Warentarifnummer (OKW Produkt)	39269097
Herstellungsland	Deutschland

KUNDENSPEZ. MODIFIKATIONEN

Was benötigen Sie für Ihr persönliches Produkt? Bei Bedarf liefern wir Ihnen die Gehäuse/Drehknöpfe einbaufertig mit allen notwendigen Modifikationen und Veredelungen. Wir beraten Sie gerne. Fragen Sie an!

Produktoptionen für A9067109



Mechanische
Bearbeitung



Bedruckung



Laserbeschriftung



Dekorfolien



Sondermaterial



EMV Schutz



Konfektion / Montage

A9067109

SMART-CASE L, Ausf. I

ZUBEHÖR "BATTERIE"



A9160003
Druckknopfanschluss, 1 x 9 V
(PP3)



A9190002
Kontaktfedern-Set,
2xN/2xAA/2xAAA
Stahl
verzinkt



A9190003
Kontaktfedern-Set,
2xN/2xAA/2xAAA
Stahl
vernickelt

ZUBEHÖR "SOCKEL"



A9166004
Zugentlastungs-Set
PA 6
vulkan



A9167039
Sockel L
ABS (UL 94 HB)
schwarz RAL 9005



A9193032
Federkontakt

ZUBEHÖR "WAND/HALTER"



A9167005
Klebefolie L



A9167029
Halteklammer
PA 6 (UL 94 HB)
schwarz RAL 9005



A9167309
Halter L
ABS (UL 94 HB)
schwarz RAL 9005

A9067109

SMART-CASE L, Ausf. I

ZUBEHÖR "TRAGEN"



A9167019
Ansteckclip
PA 6 (UL 94 HB)
schwarz RAL 9005

ZUBEHÖR "SCHRAUBEN"



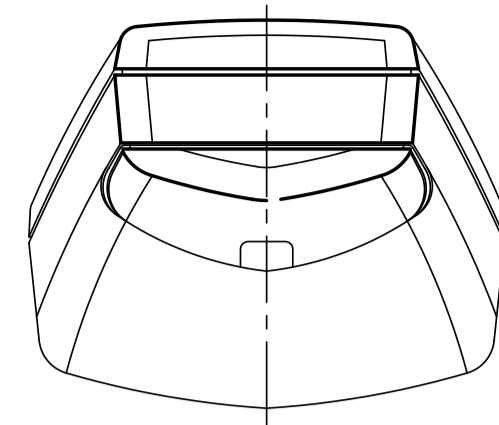
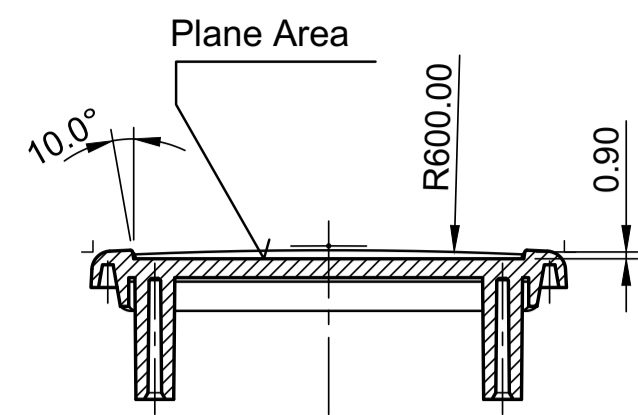
A0304031
Selbstformende Schraube 2,2 x
5 mm (PZ1)

ZUBEHÖR

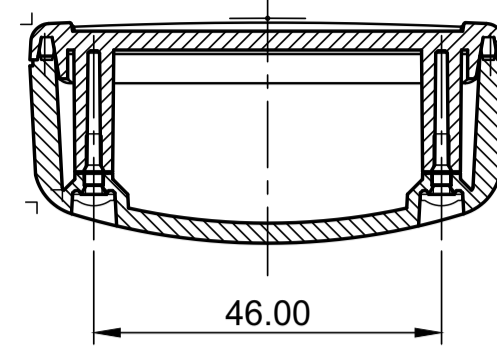


A9193030
Kontaktstift
vergoldet

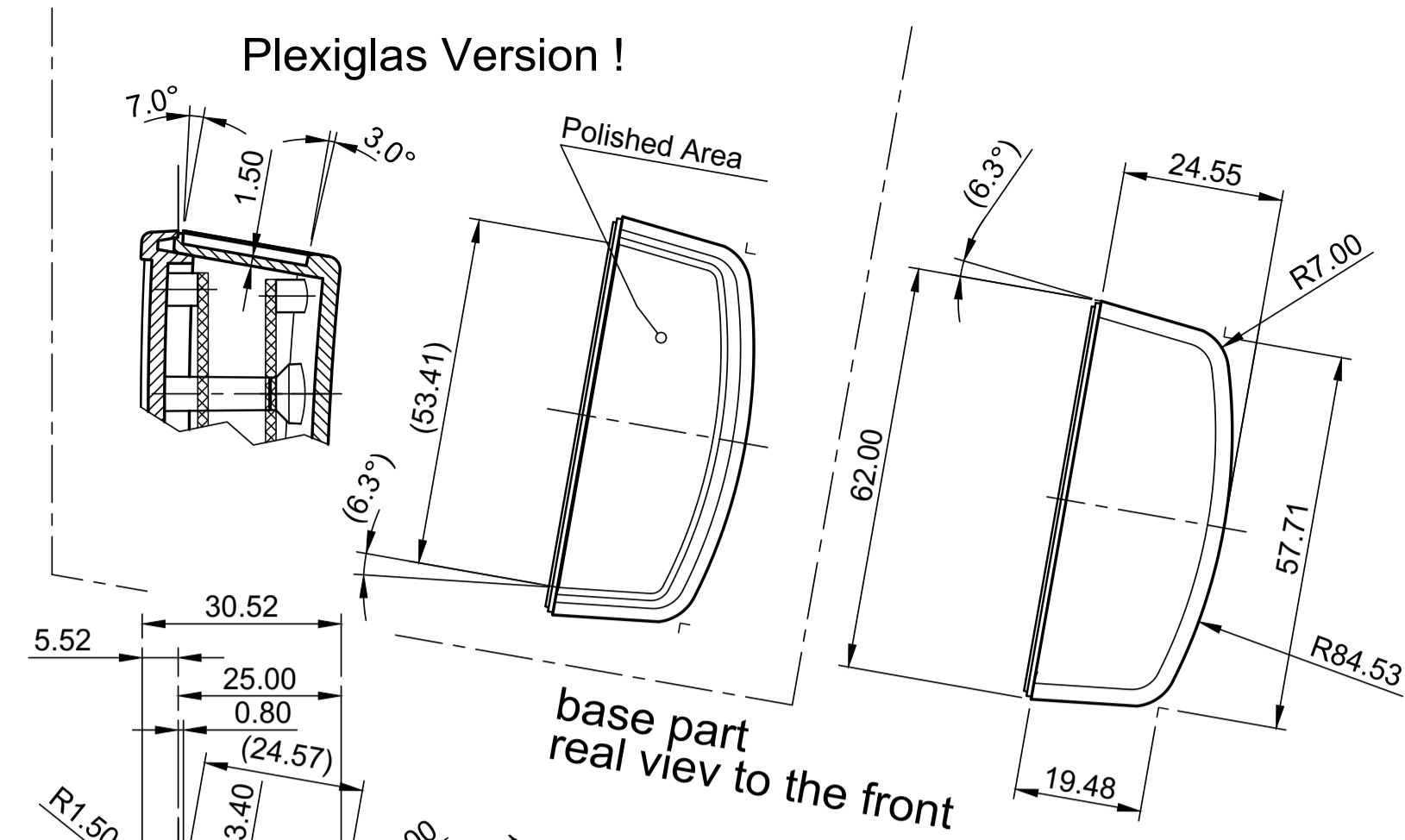
Technische Änderungen vorbehalten. © OKW Gehäusesysteme, Buchen/Deutschland.



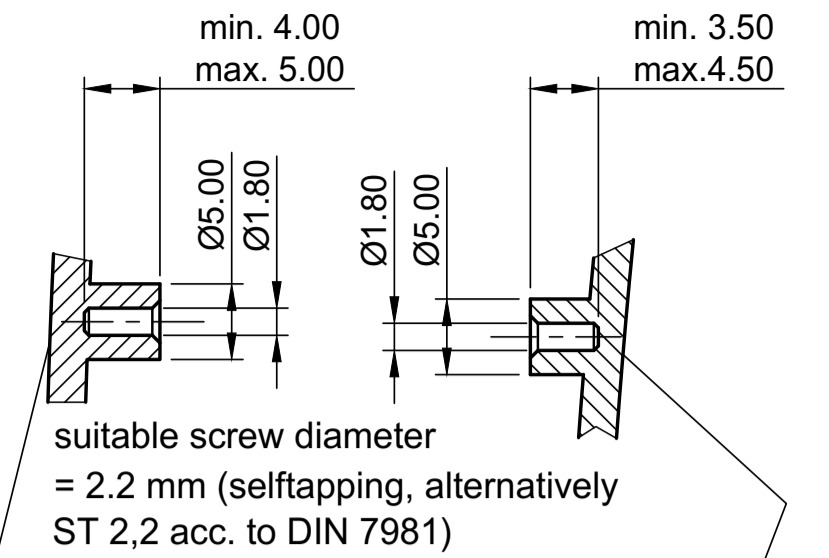
Real View to the Rear



Schnitt B-B section

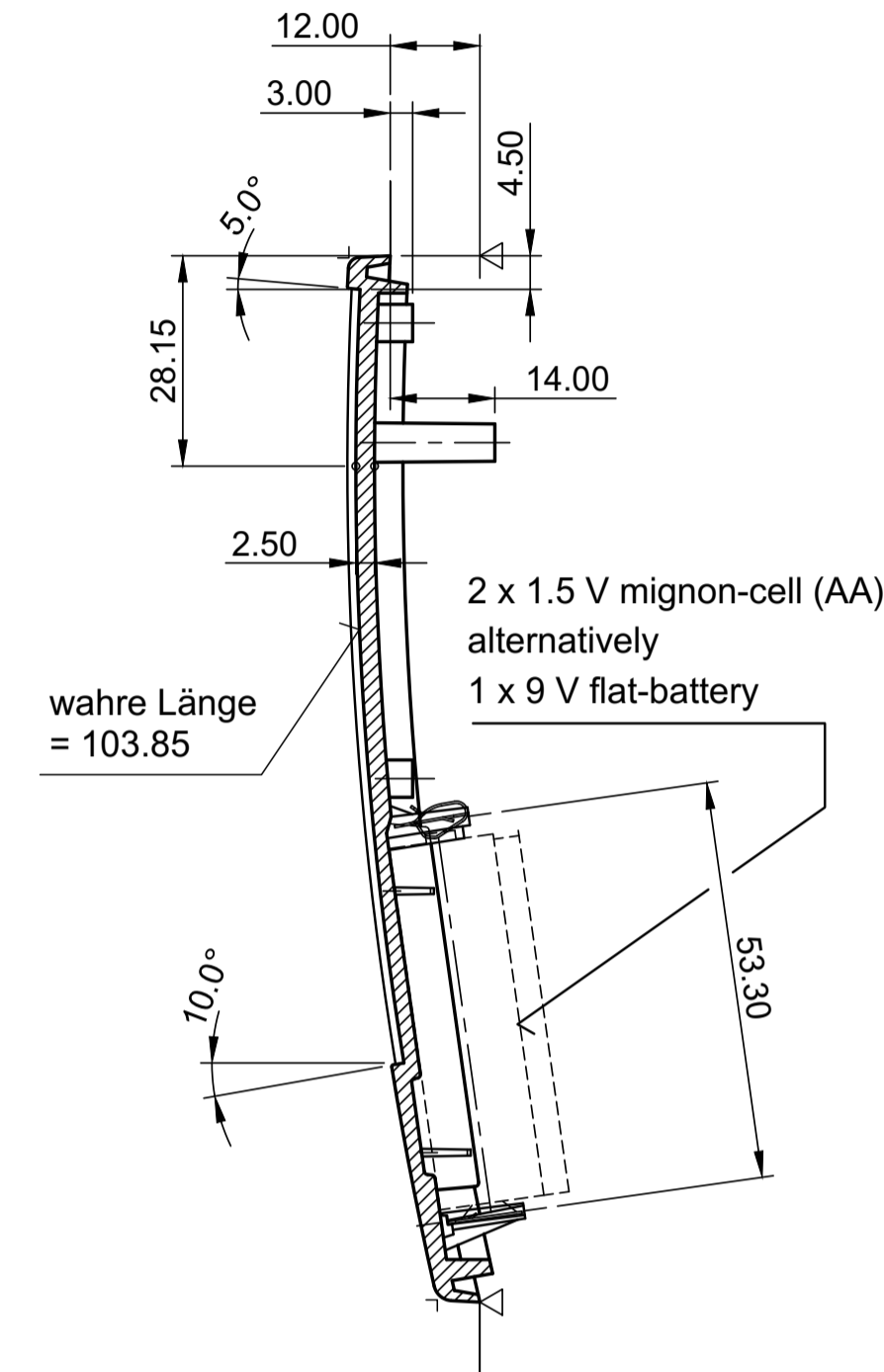
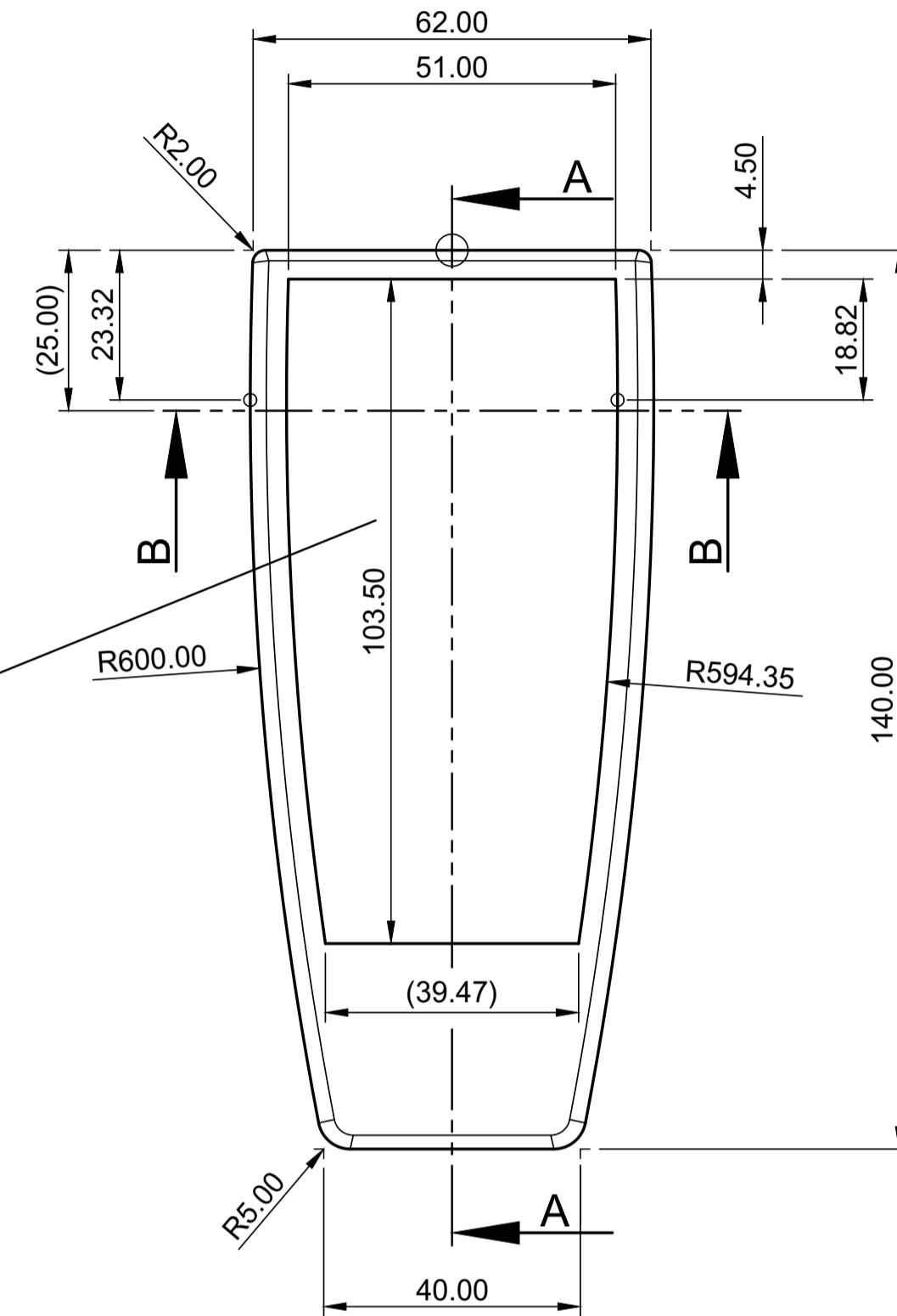


base part real view to the front

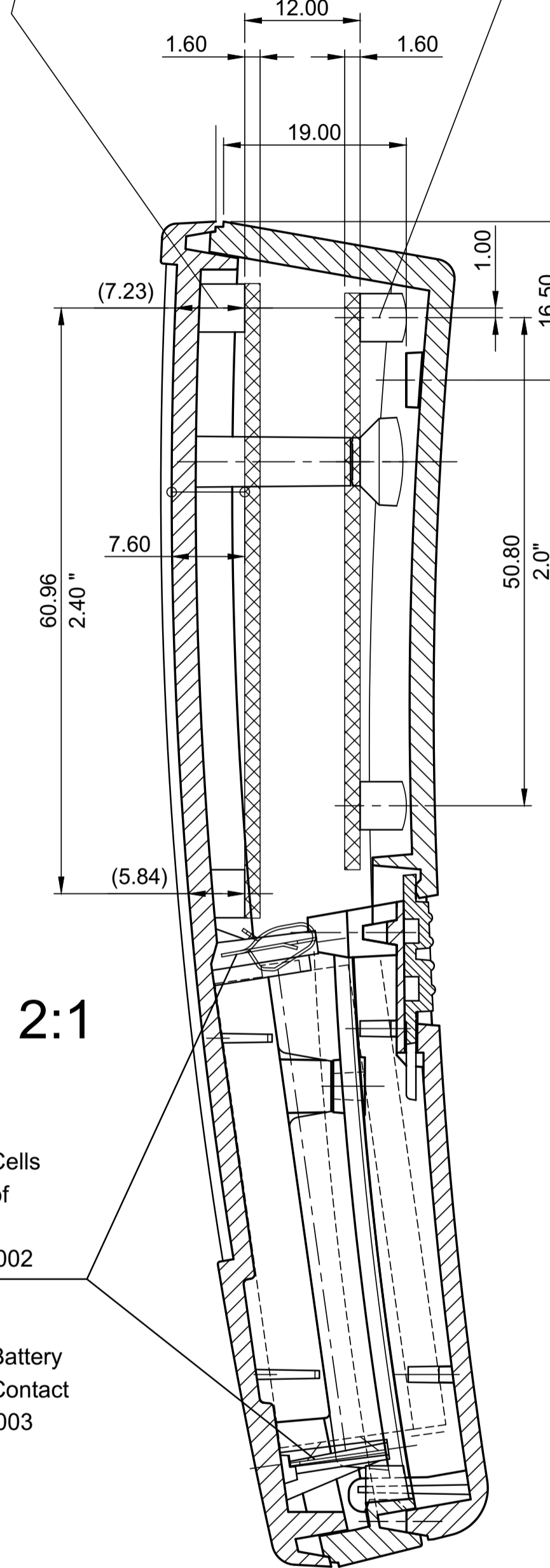


suitable screw diameter = 2.2 mm (selftapping, alternatively ST 2,2 acc. to DIN 7981)

If there is a membrane Keyboard forseen, we recommend to take the real dimensions of the user area from an actual sample.



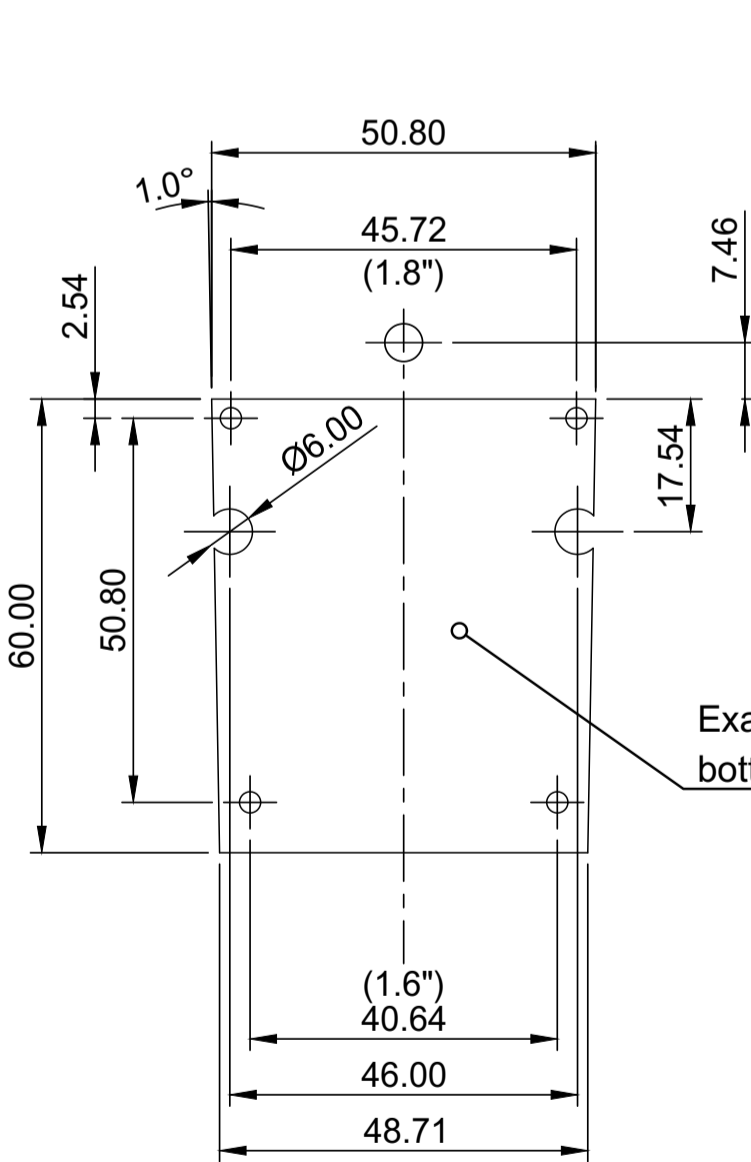
Schnitt A-A section



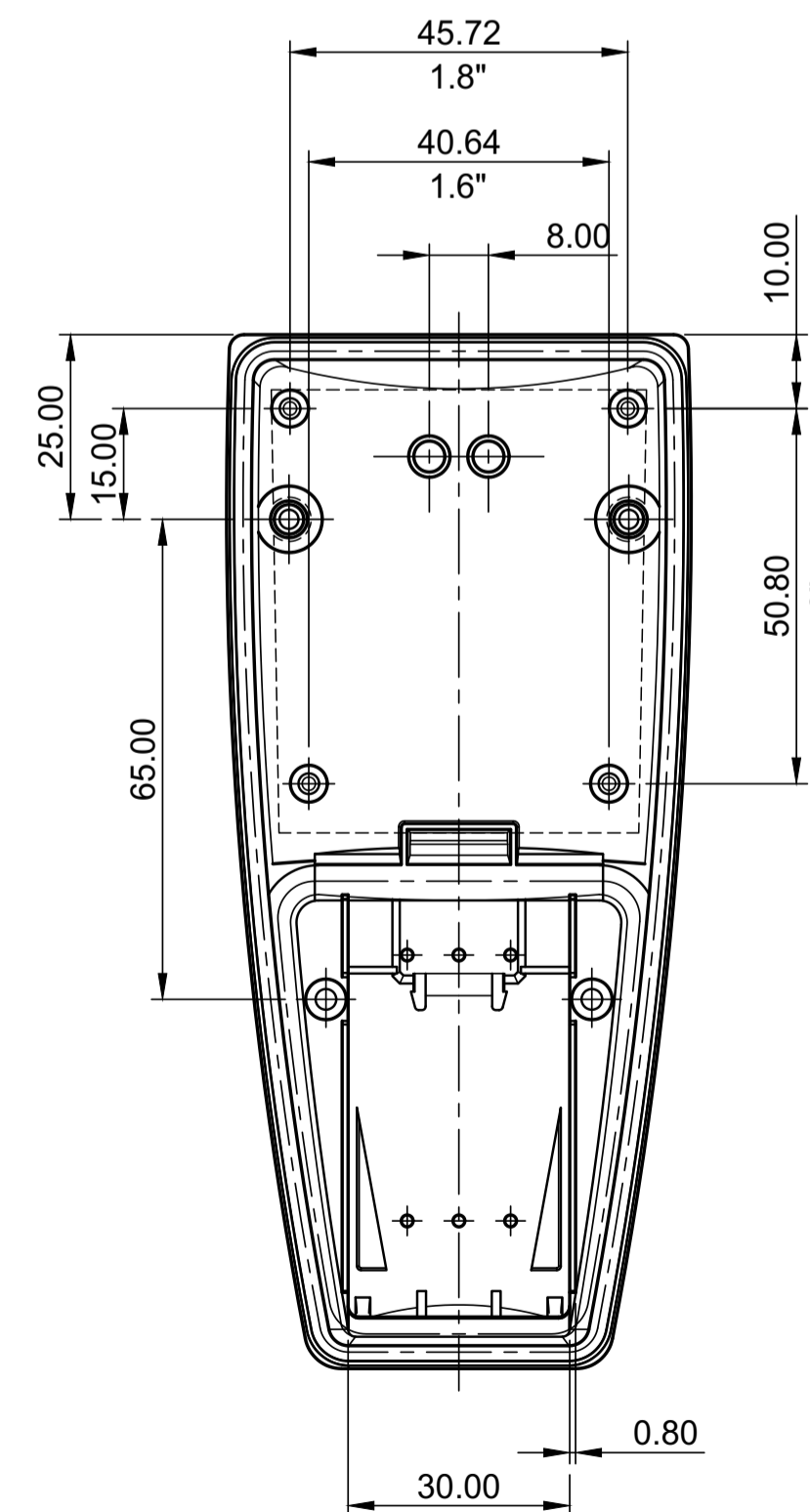
2:1

For 2 x AA- Cells suitable set of battery-clips No. A 91 90 002

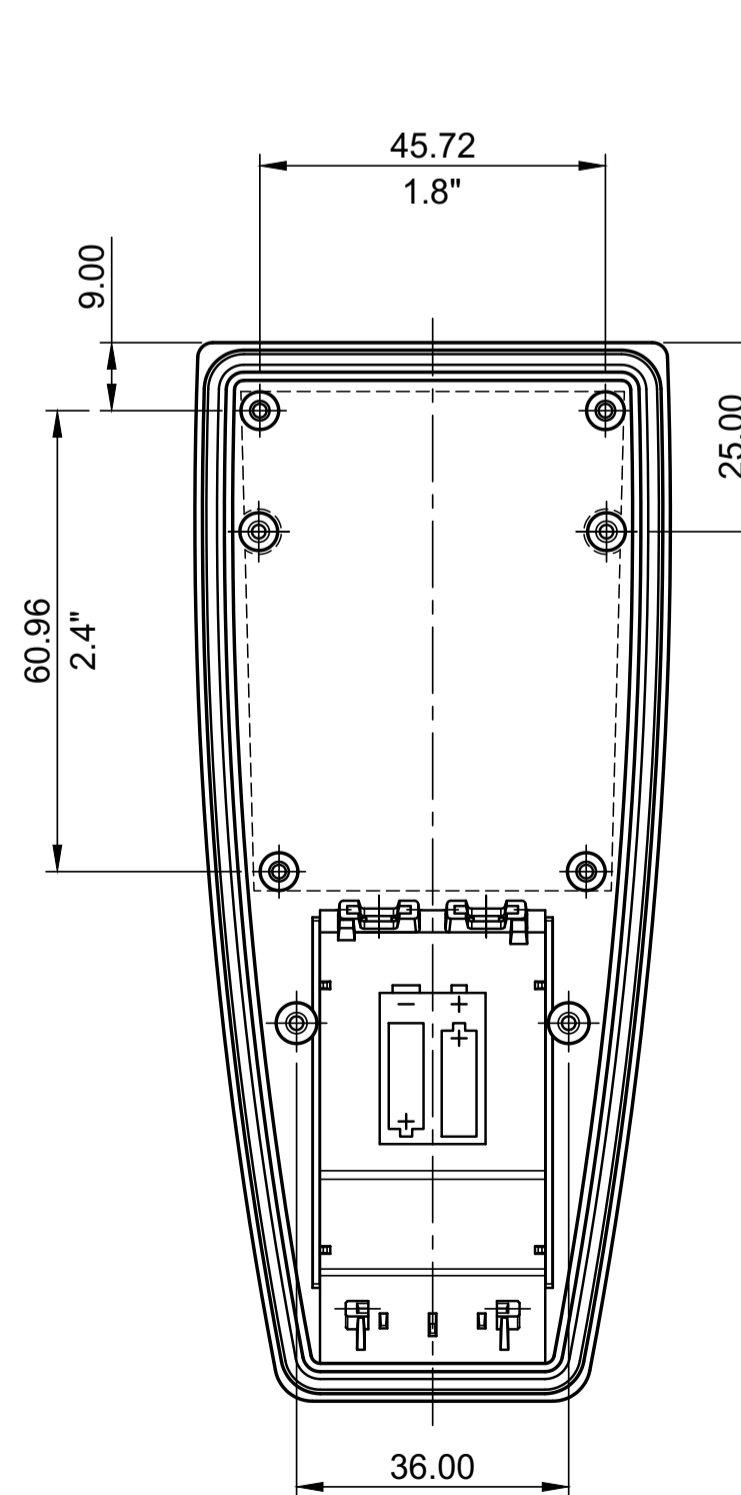
For 1 x Flat Battery use Plug-In Contact No. A 91 60 003



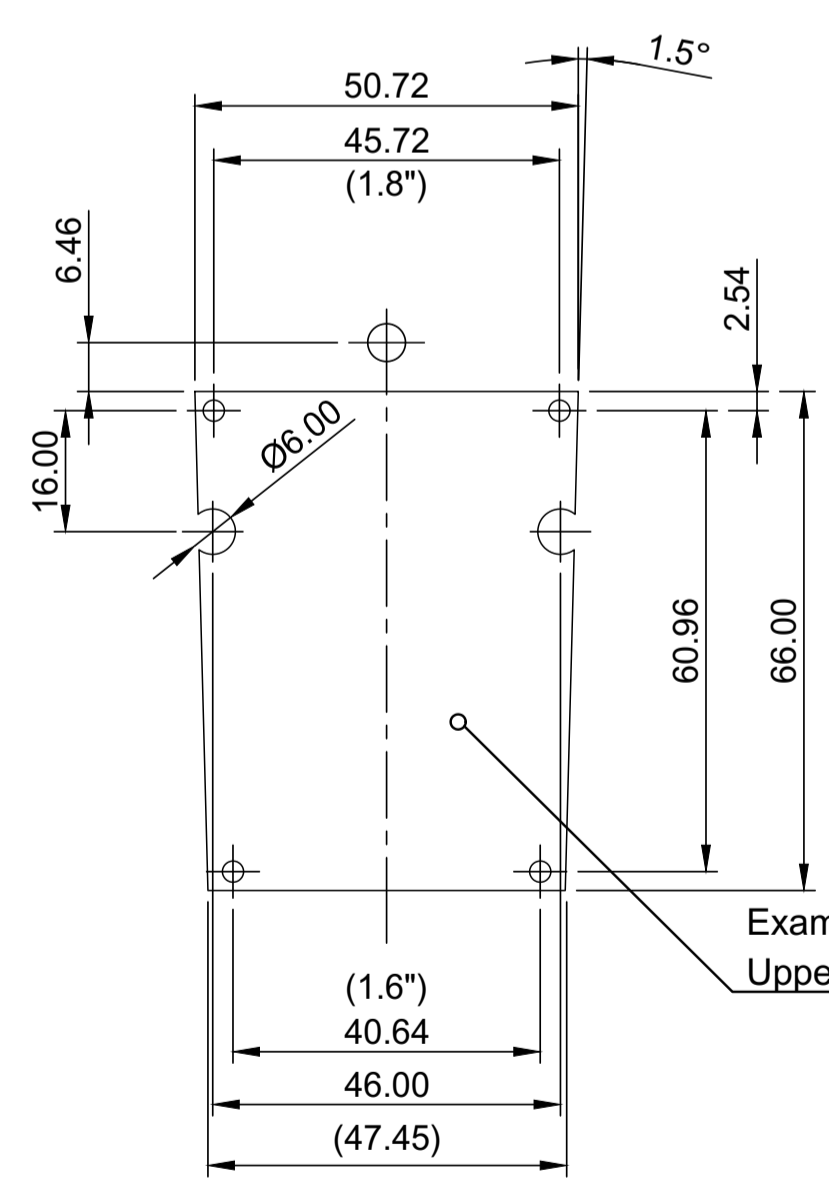
Example for a bottom PCB



Base with mounted cover inside view



Top inside view



Example for an upper PCB

Bitte die Maße an aktuellen Teilen abnehmen. Diese unterliegen material- und produktionspezifischen Fertigungstoleranzen.
Please take the dimensions from current parts. These are subject to material- and manufacturing-specific tolerances.

Informationskopie wird nicht aktualisiert
Copy for Information will not be updated
Technische Änderungen vorbehalten. Irrtümer und Druckfehler begründen keinen Anspruch auf Schadensersatz. Wichtige Einbaumaße bitte direkt mit dem aktuellen Produkt abstimmen.
Subject to technical modification without prior notice. Typographical and other errors do not justify any claim for damages. All dimensions should be verified using an actual moulded part.
Sous réserve de modifications techniques. Toute erreur ou faute d'impression ne justifie aucune demande d'indemnisation. Nous priions les clients de vérifier les dimensions des composants avec les boîtiers avant le montage.

Bezirg: am: 26.11.97	Material:	Toleranzen: DIN 16901 T130	
Ersteller: Hasselb	Farbe:	Zeichnungsart: KUNDE	
Rev. Index: 14	Stand: 19.07.10	This document contains proprietary information of OKW Gehäusesysteme GmbH and is intended subject to the conditions that the information be retained in confidence and not be reproduced or copied and not be used or incorporated in any product.	
		SMART-CASE L Vers. I with Batt.-Compartment A9067***	
Für dieses Dokument behalten wir uns alle Urheberrechte vor. Es darf auch auszugsweise weder ververvielfältigt noch Dritten in irgendeiner Form zugänglich gemacht werden.		Bearbeiter: Hasselb Datum: 00003332	DIN 6 Teil 2 Maßstab: 1:1