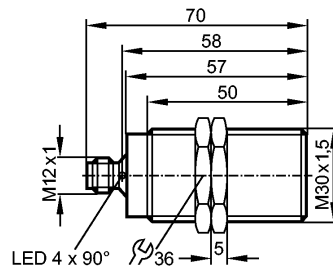


**IIT228**

**Induktive Sensoren**



Made in Germany



**Produktmerkmale**

Induktiver Sensor
Metallgewinde M30 x 1,5
Steckverbindung
Ganzmetall-Gehäuse
Kontakte vergoldet
Schaltabstand 10 mm; [b] bündig einbaubar

**Elektrische Daten**

Elektrische Ausführung	DC PNP
Betriebsspannung [V]	10...36 DC
Stromaufnahme [mA]	< 20
Schutzklasse	III
Verpolungsschutz	ja

**Ausgänge**

Ausgangsfunktion	Schließer
Spannungsabfall [V]	< 2,5
Reststrom [mA]	< 0,1
Strombelastbarkeit [mA]	100
Kurzschlusschutz	getaktet
Überlastfest	ja
Schaltfrequenz [Hz]	50

**Erfassungsbereich**

Schaltabstand [mm]	10
Arbeitsabstand [mm]	0...8,1

**Genauigkeit / Abweichungen**

Korrekturfaktoren	Stahl (St37) = 1 / V2A ca. 0,7 / Ms ca. 0,8 / Al ca. 0,6 / Cu ca. 0,3
Hysterese [% von Sr]	1...20

**Umgebungsbedingungen**

Druckfestigkeit [bar]	100; *)
Umgebungstemperatur [°C]	0...100
Schutzart	IP 68 / IP 69K

**Zulassungen / Prüfungen**

EMV	EN 61000-4-2 ESD: 4 kV CD / 8 kV AD
	EN 61000-4-3 HF gestrahlt: 10 V/m (80...2000 MHz)
	EN 61000-4-4 Burst: 2 kV
	EN 61000-4-6 HF leitungsgebunden: 10 V (0,15...80 MHz)
	EN 55011 (Emission): Klasse B

**IIT228**

Schlagfestigkeit	DIN EN 60068-2-75 Ehc:	1 J
MTTF [Jahre]		1590

**Mechanische Daten**

Einbauart	bündig einbaubar
Gehäusewerkstoffe	Gehäuse: V4A (1.4404); aktive Fläche: V4A (1.4404); Befestigungsmuttern: V4A (1.4404)
Gewicht [kg]	0,146

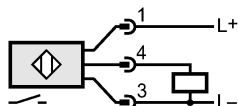
**Anzeigen / Bedienelemente**

Schaltzustandsanzeige LED	gelb (4 x 90°)
---------------------------	----------------

**Elektrischer Anschluss**

Anschluss	M12-Steckverbindung; Kontakte vergoldet
-----------	---

**Anschlussbelegung**



**Zubehör**

Zubehör (mitgeliefert)	2 Befestigungsmuttern
------------------------	-----------------------

**Bemerkungen**

Bemerkungen	*) aktive Fläche
-------------	------------------