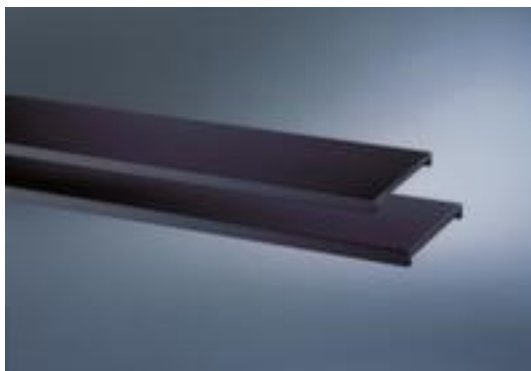


C+P

tablette en acier pour armoire à rideaux

largeur x profondeur 1200 x 420 mm, force 50 kg, en acier avec finition époxy résistante aux chocs et aux rayures coloris RAL7021 gris noir



Numéro d'article: 510114

C+P Tablette

pour plus de surface de rangement au bureau

tablette en acier pour armoire à rideaux

- largeur x profondeur 1200 x 420 mm
- force 50 kg
- en acier avec finition époxy résistante aux chocs et aux rayures coloris RAL7021 gris noir

Détails techniques

| | | | |
|----------------------|-------------------|------------------------|-------------------------|
| type de meuble | armoire | charge tablette | 50 kg |
| type d'armoire | Accessoires | matériau | acier |
| type tablette/niveau | tablette en acier | surface de tablette | finition peinture époxy |
| pour type d'armoire | armoire à rideaux | couleur de la tablette | gris noir // RAL7021 |
| largeur | 1200 mm | Poids | 3,94 kg |
| profondeur | 420 mm | | |

Cela s'adapte aussi ...

147357





pâte nettoyante douce, tube avec capacité 250 ml

194847



revêtement de sol industriel, marchandise au mètre, hauteur x largeur 9 x 900 mm, longueur max. 18300 mm, En PVC avec surface striée dans le sens de la longueur

| | | |
|--------|---|--|
| | | coloris gris |
| 520197 |  | boîte à outils, hauteur x largeur x profondeur 200 x 530 x 200 mm, 6 casiers, en acier, coloris bleu martelé |
| 974176 |  | bac à bec, hauteur x largeur x profondeur 125 x 145 x 230 / 200 mm, en polypropylène en rouge |