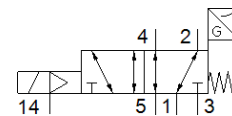
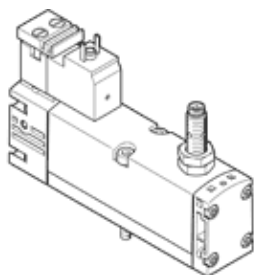


# Magnetventil

## VSVA-B-M52-MZ-A1-1C1-ANP

Teilenummer: 560745

FESTO



## Datenblatt

| Merkmal                                     | Wert   |
|---|--|
| Ventilfunktion                              | 5/2 monostabil   |
| Betätigungsart                              | elektrisch   |
| Baubreite                                   | 26 mm  |
| Normalnennndurchfluss                       | 1.100 l/min  |
| Betriebsdruck                               | -0,9 ... 16 bar  |
| Konstruktiver Aufbau                        | Kolben-Schieber  |
| Rückstellart                                | mechanische Feder  |
| Zulassung                                   | C-Tick<br>c UL us - Recognized (OL)                            |
| KC-Zeichen                                  | KC-EMV   |
| CE-Zeichen (siehe Konformitätserklärung)    | nach EU-EMV-Richtlinie   |
| Zertifikat ausstellende Stelle              | UL MH19482   |
| Schutzart                                   | IP65<br>NEMA 4   |
| Nennweite                                   | 9 mm   |
| Abluftfunktion                              | drosselbar<br>über Drosselplatte<br>über Einzelanschlussplatte |
| Dichtprinzip                                | weich  |
| Einbaulage                                  | beliebig   |
| Entspricht Norm                             | ISO 15407-1<br>VDMA 24563                                      |
| Handhilfsbetätigung                         | verdeckt   |
| Steuerart                                   | vorgesteuert   |
| Steuerluftversorgung                        | extern   |
| Strömungsrichtung                           | beliebig   |
| Messprinzip                                 | induktiv   |
| Überdeckung                                 | positive Überdeckung   |
| Verpolungsschutz Sensor                     | für alle elektrischen Anschlüsse                               |
| Signalzustandsanzeige                       | mit Zubehör  |
| Schaltstellungsabfrage                      | Ruhestellung mit Sensor  |
| Schaltzustandsanzeige Sensor                | LED  |
| Steuerdruck                                 | 3 ... 10 bar   |
| Durchfluss Ventil                           | 1.400 l/min  |
| Durchfluss Ventil auf Einzelanschlussplatte | 1.100 l/min  |
| Durchfluss Ventil pneumatisch verkettet     | 1.100 l/min  |
| Schaltzeit aus                              | 41 ms  |
| Schaltzeit ein                              | 21 ms  |
| Ventil - Sensorschaltzeit ein               | 60 ms  |
| Ventil - Sensorschaltzeit aus               | 11 ms  |
| Einschaltdauer                              | 100 %  |
| Max. positiver Prüfimpuls bei 0 Signal      | 1.000 µs   |
| Max. negativer Prüfimpuls bei 1 Signal      | 800 µs   |
| Nennbetriebsspannung DC                     | 24 V   |
| Schaltausgang                               | NPN  |
| Spulenkennwerte                             | 24 V DC: 1,8 W   |

| <b>Merkmal</b>                          | <b>Wert</b>  |
|---|--|
| Zulässige Spannungsschwankungen         | -15 % / +10 %  |
| Betriebsmedium                          | Druckluft nach ISO 8573-1:2010 [7:4:4]   |
| Hinweis zum Betriebs- und Steuermedium  | Geölter Betrieb möglich (im weiteren Betrieb erforderlich)                         |
| Schwingfestigkeit                       | Transporteinsatzprüfung mit Schärfegrad 2 nach FN 942017-4 und EN 60068-2-6        |
| Schockfestigkeit                        | Schockprüfung mit Schärfegrad 2 nach FN 942017-5 und EN 60068-2-27                 |
| Korrosionsbeständigkeitsklasse KBK      | 0 - keine Korrosionsbeanspruchung  |
| Mediumstemperatur                       | -5 ... 50 °C   |
| Relative Luftfeuchtigkeit               | 0 - 90 %   |
| Schalldruckpegel                        | 85 dB(A)   |
| Umgebungstemperatur                     | -5 ... 50 °C   |
| Max. Anziehdrehmoment Ventilbefestigung | 1,8 ... 2,2 Nm   |
| Produktgewicht                          | 289 g  |
| Betriebsspannungsbereich DC Sensor      | 10 ... 30 V  |
| Kurzschlussfestigkeit Sensor            | taktend  |
| Leerlaufstrom Sensor                    | ≤ 10 mA  |
| Max. Ausgangsstrom Sensor               | 200 mA   |
| Max. Schaltfrequenz Sensor              | 5.000 Hz   |
| Restwelligkeit Sensor                   | ± 10 %   |
| Spannungsfall Sensor                    | ≤ 2 V  |
| Elektrischer Anschluss                  | nach EN 175301-803<br>Anschlussbild Form C nach EN 175301-803<br>ohne Schutzleiter |
| Sensoranschluss                         | Stecker<br>3-polig<br>M8x1   |
| Befestigungsart                         | auf Anschlussplatte  |
| Anschluss Steuerhilfsluft 12/14         | Anschlussplatte Größe 26 mm nach ISO 15407-1                                       |
| Anschluss Steuerabluft 82/84            | wahlweise:<br>gefasst<br>nicht gefasst   |
| Pneumatischer Anschluss 1               | Anschlussplatte Größe 26 mm nach ISO 15407-1                                       |
| Pneumatischer Anschluss 2               | Anschlussplatte Größe 26 mm nach ISO 15407-1                                       |
| Pneumatischer Anschluss 3               | Anschlussplatte Größe 26 mm nach ISO 15407-1                                       |
| Pneumatischer Anschluss 4               | Anschlussplatte Größe 26 mm nach ISO 15407-1                                       |
| Pneumatischer Anschluss 5               | Anschlussplatte Größe 26 mm nach ISO 15407-1                                       |
| Vorsteuerschnittstelle                  | nach ISO 15218   |
| Werkstoffhinweis                        | RoHS konform   |
| Werkstoff Dichtungen                    | FPM<br>NBR   |
| Werkstoff Gehäuse                       | Aluminium-Druckguss<br>PA  |
| Werkstoff Schrauben                     | Stahl, verzinkt  |
| Schaltelementfunktion                   | Öffner   |