

# 1.9 EPIC® H - D D

## Einsätze / Inserts / Inserts

### Technische Daten:

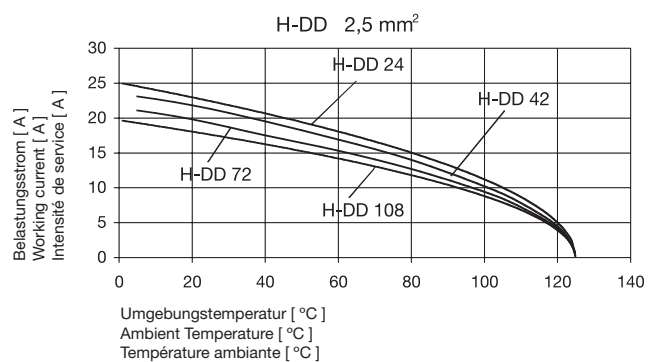
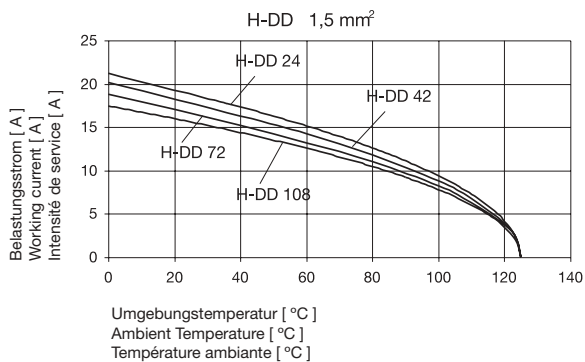
- Kontaktzahlen: . . . . . 24, 42, 72, 108, 144, 216 (+ PE)
- Bemessungsspannung: . . . . . VDE: 250 V EPIC® H-DD 24-216  
UL: 600 V EPIC® H-DD 24-216  
CSA: 600 V EPIC® H-DD 24-216
- Bemessungsstrom: . . . . . VDE: 10 A EPIC® H-DD 24-216  
UL: 8,5 A EPIC® H-DD 24-216  
CSA: 10 A EPIC® H-DD 24-216
- Verschmutzungsgrad: . . . . . 2
- Bemessungsstoßspannung: 2,5 kV
- Leitungsanschluss: . . . . . Crimpanschluss: 0,14-2,5 mm<sup>2</sup>
- Temperaturbereich: . . . . . -40 °C bis +100 °C,  
kurzzeitig bis +125 °C
- Kontakte: . . . . . Kupferlegierung,  
hartversilbert/hartvergoldet
- Durchgangswiderstand: . . . . . <3 mOhm
- Steckzyklen: . . . . . 100 (je nach Anwendungsfall,  
höhere Steckzyklen möglich)

### Technical Data:

- Number of contacts: . . . . . 24, 42, 72, 108, 144, 216 (+ PE)
- Rated voltage: . . . . . VDE: 250 V EPIC® H-DD 24-216  
UL: 600 V EPIC® H-DD 24-216  
CSA: 600 V EPIC® H-DD 24-216
- Rated current: . . . . . VDE: 10 A EPIC® H-DD 24-216  
UL: 8,5 A EPIC® H-DD 24-216  
CSA: 10 A EPIC® H-DD 24-216
- Pollution degree: . . . . . 2
- Dimensioning transient: . . . . . 2.5 kV
- Termination technique: . . . . . Crimp termination: 0,14-2,5 mm<sup>2</sup>
- Temperature range: . . . . . -40 °C – +100 °C,  
for a short term up to +125 °C
- Contacts: . . . . . Copper alloy,  
silver plated/gold plated
- Contact resistance: . . . . . <3 mOhm
- Mating cycles: . . . . . 100 (higher mating cycles  
depends on the application)

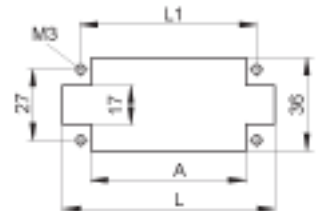
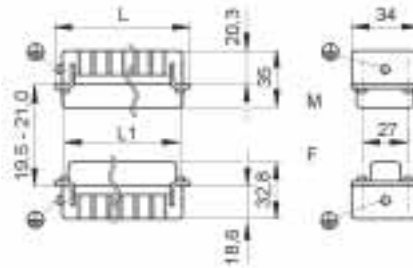
### Caractéristiques techniques:

- Nombre de contacts: . . . . . 24, 42, 72, 108, 144, 216 (+ PE)
- Tension nominale: . . . . . VDE: 250 V EPIC® H-DD 24-216  
UL: 600 V EPIC® H-DD 24-216  
CSA: 600 V EPIC® H-DD 24-216
- Courant nominale: . . . . . VDE: 10 A EPIC® H-DD 24-216  
UL: 8,5 A EPIC® H-DD 24-216  
CSA: 10 A EPIC® H-DD 24-216
- Degré de pollution: . . . . . 2
- Dimensionnement de choc: 2,5 kV
- Raccordement: . . . . . Raccord à sertir: 0,14-2,5 mm<sup>2</sup>
- Gamme de température: . . . . . -40 °C – +100 °C,  
à court terme jusqu'à +125 °C
- Contacts: . . . . . Alliage cuivre, argenté/doré
- Résistance de passage: . . . . . <3 mOhm
- Cycles d'insertion: . . . . . 100 (selon le cas cycles  
d'insertion plus important)



# 1.9 EPIC® H - D D

Einsätze / Inserts / Inserts



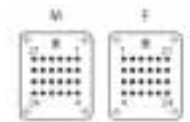
Montageausschnitt  
Panel cut-out  
Découpe de montage

## H-DD 24

Artikel part article	Version version version	Art.Nr. part No. N° art.	Typ type type	Kontakte contacts contacts	L	L1	A
H-DD 24 SCM	Stift / male / mâle	11285000	gedreht / machined / décolleté	24	50,5	44	36
H-DD 24 BCM	Buchse / female / femelle	11286000		24	50,5	44	36

Gehäuse / Housings / Boîtiers: 3.2: H-B 6  
Kontakte / Contacts / Contacts: 2.1: H-D 1,6 gedreht / machined / décolleté

Ansicht anschlussseitig  
View from cable side  
Vue côté raccordement

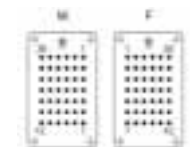


## H-DD 42

Artikel part article	Version version version	Art.Nr. part No. N° art.	Typ type type	Kontakte contacts contacts	L	L1	A
H-DD 42 SCM	Stift / male / mâle	11285100	gedreht / machined / décolleté	42	63,5	57	49
H-DD 42 BCM	Buchse / female / femelle	11286100		42	63,5	57	49

Gehäuse / Housings / Boîtiers: 3.2: H-B 10  
Kontakte / Contacts / Contacts: 2.1: H-D 1,6 gedreht / machined / décolleté

Ansicht anschlussseitig  
View from cable side  
Vue côté raccordement



## H-DD 72

Artikel part article	Version version version	Art.Nr. part No. N° art.	Typ type type	Kontakte contacts contacts	L	L1	A
H-DD 72 SCM	Stift / male / mâle	11285200	gedreht / machined / décolleté	72	84	77,5	69,5
H-DD 72 BCM	Buchse / female / femelle	11286200		72	84	77,5	69,5

Gehäuse / Housings / Boîtiers: 3.2: H-B 16  
Kontakte / Contacts / Contacts: 2.1: H-D 1,6 gedreht / machined / décolleté

Ansicht anschlussseitig  
View from cable side  
Vue côté raccordement

