

Dieses Produkt enthält Lichtquellen der Energieeffizienzklasse D



Spannung, ~220-240V,50-60HZ  
 Schutzart: IP 54  
 Prüfzeichen

**Produktbeschreibung**

LED-Geräteträger mit Farbcodierung blau zur Montage in VLTM-5, VLTM-7 oder VLTM-11.  
**Farbe** weiß, ähnlich RAL 9016  
**Ausführung:** LED-Geräteträger aus Aluminiumprofil, stranggepresst, weiß pulverbeschichtet mit vergrößerter Lichtaustrittsfläche. RIDI-LED-Linearmodule bestückt mit Mid-Power-LEDs für höchste Effizienz. Die SELV-konform betriebenen Platinen sind zur optimalen Wärmeableitung vollflächig an das Aluminiumprofil angepresst. Lötstellen der LED-Module geprüft nach strengstem Qualitätsstandard bzgl. Lunkenbildung und Stabilität bei Vibration und Verwindung. Keine Wärmekopplung zwischen LED-Modulen und Konverter. Lebensdauer L80B50 bei 50.000h.  
 Längsentblendung durch opaler, UV-beständiger PMMA-Scheibe. Endstirnteile aus thermoplastischem Kunststoff für Schutzart bis IP54.  
 Optional ab Werk einschiebbare klare Scheibe zum leichten Entfernen von Schmutzablagerungen auf der Unterseite (Schutzart IP40).  
 Federstahlklammer für die Befestigung des Geräteträgers in der Tragschiene VLTM. Zusammen mit der Tragschiene VLTM für die Herstellung von modularen und variablen Lichtbändern in Schutzart IP20 und IP54. Die Geräteträger lassen sich an beliebiger Stelle in der Tragschiene montieren. Elektrischer Adapter zum flexiblen Abgriff der Stromführung in der Tragschiene mit automatisch kontaktiertem Schutzleiter. Phasenwahl durch Schiebekontakt. Farbliche und optische Codierung zur einfachen Montage. Mechanische Codierung zur Vermeidung von Fehlmontage (Verdrehschutz).  
 Bei variabel platzierten Geräteträgern und Zusammentreffen von Betriebsgerät mit Tragschienenverbinder, ist nur mit dem Tragschienenverbinder VLTV ...-600 die Montage möglich.

Farbwiedergabeindex Ra >= 80, Farbtemperatur 4000 Kelvin (840)

**Elektrische Ausführungen:**

- el. Konv.: Elektronischer Konverter für LED, 230 Volt, 0/50-60 Hz, verdrahtet auf elektrischen Adapter mit Phasenwahl über Schiebekontakt.

**Betriebsgerät:** schaltbar

**Hinweis "Lebensmittelrecht":**

Diese Leuchten entsprechen den Vorgaben des Lebensmittelrechtes im Sinne der Verordnung (EG) Nr. 852/2004 (HACCP) Anlage II Kapitel I Ziffer 2 a, b Kapitel II Ziffer 1c im Bereich von Leuchten. Sie sind geeignet für den Einsatz in der Lebensmittelindustrie.

**Zusatzausführungen auf Anfrage (Umgebungstemperaturen können abweichen):**

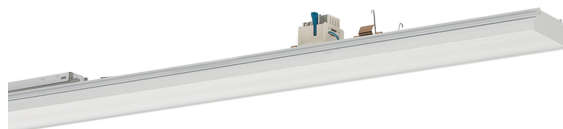
**ED:** Geräteträger mit Notlichtelement und automatischem Selbsttest, mit wartungsfreiem Akku für Dauerschaltung 3 Stunden. Im Notlichtbetrieb ca. 450 lm LED-Lichtstrom. (Nur bei Geräteträgerlänge 1500 mm möglich)

**Z:** Notlichtgeräteträger für zentrale Ersatzstromversorgung 230 V AC/DC (Bereitschaftsschaltung). Im Notlichtbetrieb bei schaltbarer Ausführung 100 % Leuchtenlichtstrom, bei DALI-Ausführung 15 % Leuchtenlichtstrom (auf Anfrage programmierbar).

**UR:** Notlichtgeräteträger mit Umschaltrelais für zentrale Ersatzstromversorgung 230 V AC/DC (Dauerschaltung). Im Notlichtbetrieb bei schaltbarer Ausführung 100 % Leuchtenlichtstrom, bei DALI-Ausführung 15 % Leuchtenlichtstrom (auf Anfrage programmierbar).

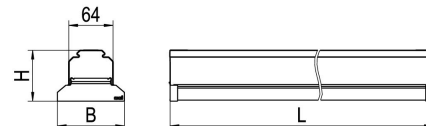
**inkl. Leuchtmittel LED-M**

**Produktbild**



**Technische Daten / Abmessungen**

Maße [mm]	
L	1000
B	97
H	74
Gewicht [kg]	
	2,174

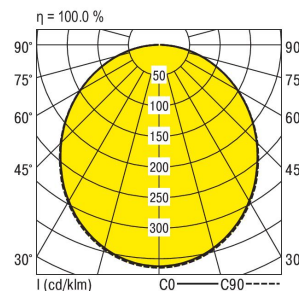


Anzahl Betriebsgeräte	1	Anzahl Betriebsg. an LS B 16A	24
		Anzahl Betriebsg. an LS B 10A	15

Nennlebensdauer-LED	L80B50
Betriebsdauer [h]	50.000
Umgebungstemp. tq [°C]	25

**Lichttechnische Daten**

Phi_u [%]	100.0
Phi_o [%]	0.0
LITG/DIN	A 40
UTE	1.00D
Leuchtenlichtstrom [lm]	9440
Leuchtenleistung [W]	78
Leuchteffizienz [lm/W]	121
Farbortoleranz (initial)	< 3 SDCM
Farbtemperatur [K]	4000
Farbwiedergabeindex Ra	>= 80



	70	70	50	50	30	70	70	50	50	30	
p-Decke											
p-Wände	50	30	50	30	30	50	30	50	30	30	
p-Nutzebene	20	20	20	20	20	20	20	20	20	20	
Raumabmessungen	Blickrichtung quer					Blickrichtung parallel					
X											
Y											
2H	2H	25.3	26.7	25.6	26.9	27.2	25.3	26.8	25.6	27.0	27.2
	3H	26.8	28.1	27.1	28.4	28.6	26.9	28.2	27.2	28.4	28.7
	4H	27.5	28.7	27.8	29.0	29.2	27.5	28.8	27.9	29.0	29.3
	6H	28.0	29.2	28.4	29.4	29.7	28.1	29.2	28.4	29.5	29.8
	8H	28.2	29.3	28.6	29.6	29.9	28.3	29.4	28.6	29.7	30.0
	12H	28.3	29.4	28.7	29.7	30.0	28.4	29.5	28.8	29.8	30.1
4H	2H	25.9	27.2	26.3	27.4	27.7	26.0	27.2	26.3	27.4	27.7
	3H	27.7	28.7	28.0	29.0	29.3	27.7	28.8	28.1	29.1	29.4
	4H	28.5	29.4	28.9	29.8	30.1	28.5	29.5	28.9	29.8	30.1
	6H	29.1	30.0	29.5	30.3	30.7	29.2	30.0	29.6	30.4	30.8
	8H	29.4	30.2	29.8	30.5	30.9	29.4	30.2	29.9	30.6	31.0
	12H	29.5	30.3	30.0	30.6	31.1	29.6	30.3	30.1	30.7	31.1
8H	4H	28.8	29.6	29.2	29.9	30.3	28.8	29.6	29.2	30.0	30.4
	6H	29.6	30.2	30.1	30.7	31.1	29.7	30.3	30.1	30.7	31.1
	8H	29.9	30.5	30.4	30.9	31.4	30.0	30.6	30.5	31.0	31.5
	12H	30.2	30.7	30.7	31.1	31.6	30.3	30.8	30.8	31.2	31.7
12H	4H	28.8	29.5	29.2	29.9	30.3	28.8	29.6	29.3	29.9	30.4
	6H	29.7	30.3	30.2	30.7	31.1	29.7	30.3	30.2	30.7	31.2
	8H	30.1	30.6	30.5	31.0	31.5	30.1	30.6	30.6	31.1	31.6

Korrigierte Blendindizes für einen Gesamtlichtstrom von 9440 lm