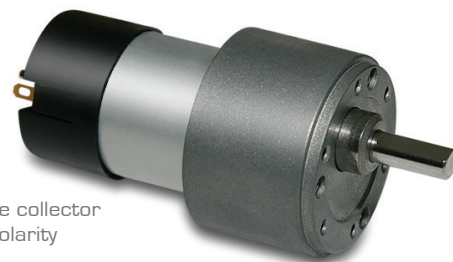


TECHNICAL DATA

serie
series

RH158



Soppressione disturbi con VDR sul collettore
Direzione di rotazione secondo polarità
Può essere montato in ogni posizione
Massimo carico radiale: 50N
Massimo carico assiale: 10N
Temperatura di esercizio: -20°C/60°C
Peso approssimativo: 190g

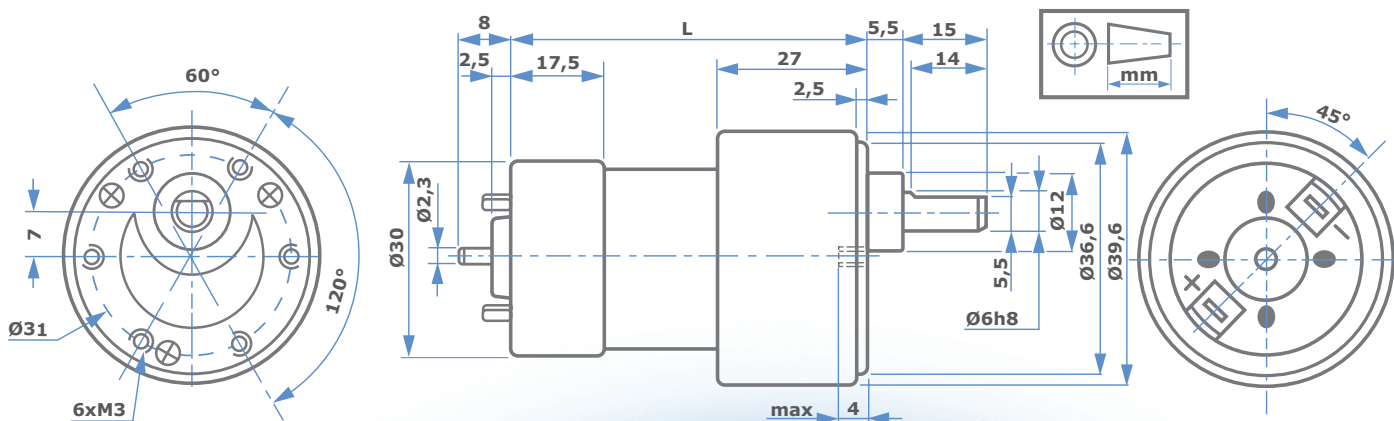
VDR interference suppression on the collector
Direction of rotation depending on polarity
Can be mounted in any position
Maximum radial shaft load: 50N
Maximum axial shaft load: 10N
Temperature range: -20°C/60°C
Approx weight: 190g

Valori tipici a temperatura ambiente +20°
Tolleranza +/- 10%

Typical values at ambient temperature +20°
Tolerance +/- 10%

TIPO TYPE	TENSIONE NOMINALE NOMINAL VOLTAGE	L	RAPPORTO :1 RATIO TO:1	COPPIA NOMINALE MAXIMUM TORQUE	VELOCITÀ SPEED		CORRENTE CURRENT	
					SENZA CARICO NO LOAD	CON COPPIA NOMINALE AT NOMINAL TORQUE	SENZA CARICO NO LOAD	CON COPPIA NOMINALE AT NOMINAL TORQUE
	v	mm	Ncm	rpm	mA			
RH158- ¹² / ₂₄ -15	12 24	64	14,14	10	440	300	<140 <70	660 330
RH158- ¹² / ₂₄ -30	12 24	64	29,75	20	210	140	<140 <70	660 330
RH158- ¹² / ₂₄ -75	12 24	66,5	76,84	50	81	55	<140 <70	680 340
RH158- ¹² / ₂₄ -100	12 24	66,5	94,37	60	66	45	<140 <70	680 340
RH158- ¹² / ₂₄ -200	12 24	69	198,5	100	33	23	<140 <70	580 290
RH158- ¹² / ₂₄ -250	12 24	69	243,8	100	26	21	<140 <70	500 250
RH158- ¹² / ₂₄ -510	12 24	72	512,85	100	12	10,5	<140 <70	300 150
RH158- ¹² / ₂₄ -630	12 24	72	629,82	100	10	9	<140 <70	270 135

RH158



RH158

micro
motors s.r.l.

Viale Piave, 80/82 - 23879 VERDERIO (LC) ITALY
Tel. 039.510611-499 - Fax 039.513617
www.micromotors.eu - info@micromotors.eu