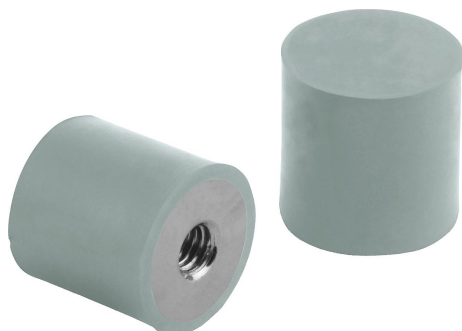


Gummipuffer Edelstahl, Typ E

Artikelbeschreibung/Produktabbildungen



Beschreibung

Werkstoff:

Metallteile Edelstahl 1.4401.

Elastomer Naturkautschuk, Härte mittel 55° Shore A, grau.

Ausführung:

Edelstahl blank.

Hinweis:

Die Gummipuffer sind weit verbreitete Konstruktionselemente für elastische Lagerungen. Sie finden unter anderem Verwendung bei der Lagerung von Aggregaten, Motoren, Kompressoren, Pumpen und Prüfmaschinen.

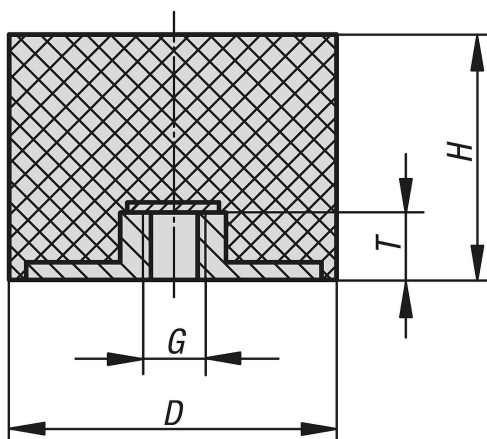
Temperaturbereich:

-30 °C bis +80 °C

Auf Anfrage:

Metallteile Edelstahl 1.4301.

Zeichnungen



Artikelübersicht

Gummipuffer, Edelstahl, Typ E

| Bestellnummer | Material Grundkörper | Farbe Komponente | D | H | G | T | Federsteifigkeit N/mm | Belastung N |
|----------------|----------------------|------------------|----|----|----|---|-----------------------|-------------|
| K1319.00800855 | Edelstahl | grau | 8 | 8 | M3 | 3 | 88 | 44 |
| K1319.01501255 | Edelstahl | grau | 15 | 12 | M4 | 4 | 165 | 182 |
| K1319.01501555 | Edelstahl | grau | 15 | 15 | M4 | 4 | 100 | 130 |
| K1319.01502055 | Edelstahl | grau | 15 | 20 | M4 | 4 | 75 | 113 |
| K1319.02001555 | Edelstahl | grau | 20 | 15 | M6 | 5 | 145 | 246 |
| K1319.02002055 | Edelstahl | grau | 20 | 20 | M6 | 5 | 94 | 216 |
| K1319.02002555 | Edelstahl | grau | 20 | 25 | M6 | 5 | 65 | 169 |
| K1319.02501555 | Edelstahl | grau | 25 | 15 | M8 | 7 | 270 | 540 |
| K1319.02502555 | Edelstahl | grau | 25 | 25 | M8 | 7 | 105 | 315 |
| K1319.02503055 | Edelstahl | grau | 25 | 30 | M8 | 7 | 85 | 281 |
| K1319.02504055 | Edelstahl | grau | 25 | 40 | M8 | 7 | 75 | 300 |

Gummipuffer Edelstahl, Typ E

Artikelübersicht

| Bestellnummer | Material Grundkörper | Farbe Komponente | D | H | G | T | Federsteifigkeit N/mm | Belastung N |
|----------------|-------------------------|---------------------|----|----|-----|----|--------------------------|----------------|
| K1319.03001555 | Edelstahl | grau | 30 | 15 | M8 | 7 | 545 | 491 |
| K1319.03002555 | Edelstahl | grau | 30 | 25 | M8 | 7 | 160 | 416 |
| K1319.03003055 | Edelstahl | grau | 30 | 30 | M8 | 7 | 125 | 425 |
| K1319.03004055 | Edelstahl | grau | 30 | 40 | M8 | 7 | 85 | 315 |
| K1319.04002055 | Edelstahl | grau | 40 | 20 | M8 | 7 | 550 | 660 |
| K1319.04002555 | Edelstahl | grau | 40 | 25 | M8 | 7 | 500 | 1000 |
| K1319.04003055 | Edelstahl | grau | 40 | 30 | M8 | 7 | 300 | 870 |
| K1319.04004055 | Edelstahl | grau | 40 | 40 | M8 | 7 | 260 | 1040 |
| K1319.05002055 | Edelstahl | grau | 50 | 20 | M10 | 8 | 860 | 860 |
| K1319.05002555 | Edelstahl | grau | 50 | 25 | M10 | 8 | 700 | 1400 |
| K1319.05003055 | Edelstahl | grau | 50 | 30 | M10 | 8 | 450 | 1575 |
| K1319.05004055 | Edelstahl | grau | 50 | 40 | M10 | 8 | 350 | 1400 |
| K1319.05005055 | Edelstahl | grau | 50 | 50 | M10 | 8 | 170 | 850 |
| K1319.06003055 | Edelstahl | grau | 60 | 30 | M10 | 8 | 700 | 1400 |
| K1319.06004055 | Edelstahl | grau | 60 | 40 | M10 | 8 | 400 | 1600 |
| K1319.06005055 | Edelstahl | grau | 60 | 50 | M10 | 8 | 240 | 1200 |
| K1319.07004255 | Edelstahl | grau | 70 | 42 | M10 | 8 | 520 | 2600 |
| K1319.07004555 | Edelstahl | grau | 70 | 45 | M10 | 8 | 680 | 3060 |
| K1319.07502555 | Edelstahl | grau | 75 | 25 | M12 | 10 | 1211 | 1816 |
| K1319.07503055 | Edelstahl | grau | 75 | 30 | M12 | 10 | 1090 | 2289 |
| K1319.07504055 | Edelstahl | grau | 75 | 40 | M12 | 10 | 500 | 2000 |
| K1319.07505055 | Edelstahl | grau | 75 | 50 | M12 | 10 | 550 | 2750 |