

# Mepilex<sup>®</sup> Border Ag

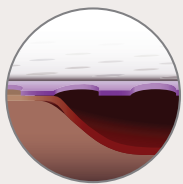
Selbsthaftender, hochabsorbierender,  
antimikrobieller Schaumverband

## Polyurethanfilm

- Atmungsaktiv
- Wasserabweisend
- Schützt vor Viren und Bakterien (Mikroben > 25nm)

## Mehrschichtiges absorbierendes Schaumkissen

- Der komprimierte Schaum mit Silber absorbiert und verteilt das Exsudat und lässt gleichzeitig die Freisetzung von Silber zu



Safetac<sup>®</sup>- Beschichtung

## Reduziert nachweislich die Schmerzen beim Verbandwechsel und die Schädigung der Haut<sup>1,2,3</sup>

Die **Safetac Beschichtung** haftet sanft an der intakten Haut und nicht an der Wunde<sup>1,2,3</sup>

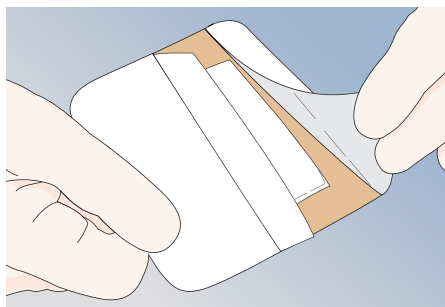
## Schnelle, nachhaltige Freisetzung von Silberionen

- Antimikrobielle Wirkung innerhalb von 30 Minuten und bis zu 7 Tage lang<sup>5</sup>

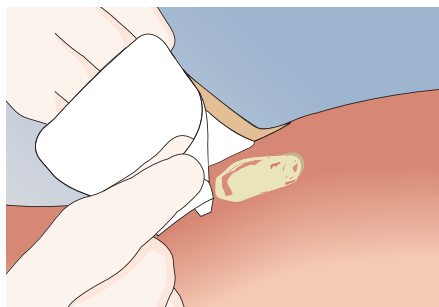


- Schnelle und lang anhaltende antimikrobielle Wirkung<sup>5</sup>
- Sehr hohes Absorptionsvermögen durch integrierten Superabsorber für längere Verbandwechselintervalle und Kosteneffizienz

## Anwendungshinweise



Den Wundbereich reinigen. Die Schutzfolie abziehen.



Die Haftseite auf die Wunde legen. Nicht dehnen.



## So funktioniert Mepilex® Border Ag

Mepilex Border Ag ist ein selbsthaftender, hochabsorbierender Kompletverband mit Silbersulfat zur Versorgung kritisch kolonierter und infizierter oberflächlicher Wunden. Mepilex Border Ag inaktiviert wundspezifische Erreger innerhalb von 30 Minuten und bis zu 7 Tage. Durch die Reduzierung der Mikroorganismen reduziert Mepilex Border Ag automatisch den Geruch. Der integrierte Superabsorber verhindert auch unter Kompression ein Auslaufen und eine Rücknässung des Verbandes.

## Vorteile von Mepilex® Border Ag

- Verträgliche und verordnungsfreie Silberverbindung (Silbersulfat)
- Schnelle und lang anhaltende antimikrobielle Wirkung<sup>5</sup>
- Duschfest
- Kann unter Kompressionsbandagen getragen werden
- Kann je nach Zustand der Wunde und Exsudation bis zu 7 Tage belassen werden
- Geringes Risiko einer Hautreizung oder Allergie

## Anwendungsempfehlungen

- Mittel bis stark exsudierende Wunden
- Infizierte Wunden oder Wunden mit Infektionsrisiko
- Verbrennungen bis Grad 2a
- Chronische Wunden, wie z.B. Dekubitus, Ulcus cruris, diabetisches Fußulcus

## Wichtige Hinweise!

- Nicht bei Patienten einsetzen, die eine bekannte Empfindlichkeit für Silber aufweisen
- Mepilex Border Ag nicht während einer Strahlenbehandlung oder -untersuchung, z. B. Röntgen, Ultraschall oder Magnetresonanztomographie verwenden
- Mepilex Border Ag nicht zusammen mit Oxidationsmitteln wie Hypochloridlösungen sowie Hydrogenperoxid verwenden

## Bestellinformationen

### Home Care & Klinik

Art.-Nr.	Größe	Größe Wundkissen	PZN/Packung	Stück/Packung
39 52 60	7 x 7,5 cm	4 x 4,5 cm	01 41 04 38	5
39 53 60	10 x 12,5 cm	6,5 x 8,5 cm	01 41 69 49	5
39 54 60	15 x 17,5 cm	11 x 13 cm	01 41 69 78	5
39 56 60	17 x 20 cm	12 x 16 cm	01 43 22 91	5
39 58 00	10 x 20 cm	6 x 16 cm	06 13 03 99	5
39 57 00	10 x 25 cm	5 x 20 cm	06 13 04 07	5
39 59 00	10 x 30 cm	5 x 25 cm	06 13 04 13	5

### Mepilex Border Sacrum Ag

38 20 00	18 x 18 cm	120 cm <sup>2</sup>	06 13 04 36	5
38 22 00	20 x 20 cm	162 cm <sup>2</sup>	06 13 04 42	5
38 24 00	23 x 23 cm	239 cm <sup>2</sup>	06 13 04 59	5

Steril – einzeln verpackt

REFERENZEN: **1.** White R., A Multinational survey of the assessment of pain when removing dressings. Wounds UK 2008; Vol 4, No 1. **2.** Dykes PJ et al. Effects of adhesive dressings on the stratum corneum of the skin. J Wound Care 2001; 10(2):7-10. **3.** Dykes PJ. The effect of adhesive dressing edges on cutaneous irritancy and skin barrier function. J Wound Care 2007, 16(3):97-100. **4.** Meaume S et al. A study to compare a new self adherent soft silicone dressing with a self adherent polymer Management, 2003. **5.** External lab report: NAMS 09C 29253 01/09C 29253 02.

Erfahren Sie mehr unter [www.molnlycke.de](http://www.molnlycke.de)

Mölnlycke Health Care GmbH, Grafenberger Allee 297, 40237 Düsseldorf, Tel +49 211 920 88 0, Fax +49 211 920 88 170.  
Mölnlycke Health Care, das Safetac® Logo und die Produkte Mepilex® Border Ag, und Mepilex® Border Sacrum Ag sowie die entsprechenden Logos sind weltweit eingetragene Marken eines oder mehrerer Mitglieder der Mölnlycke Health Care Unternehmensgruppe.  
© 2019 Mölnlycke Health Care AB. Alle Rechte vorbehalten. DWC0058

  
**Mölnlycke®**