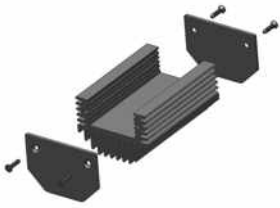


# Datenblatt Produkt G LED 3 100 SA



Gehäuse und Gehäusetechnik > Wärmeableitgehäuse

## Wärmeableitgehäuse für LED Line Module

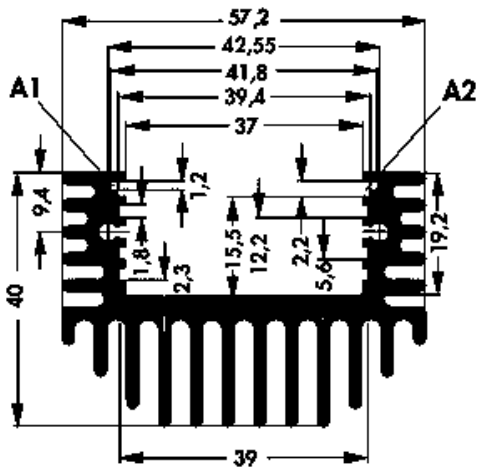
- Aluminiumgehäuse mit Kühlrippen; zur Aufnahme von flexiblen und starren LED Line Modulen geeignet
- Einschubmöglichkeiten für Bleche und Kunststoffabdeckungen
- entsprechendes Kühlkörperprofil **SK LED ...** Kühlkörperkatalog **f.cool**
- kundenspezifische Ausführungen, Längen und Bearbeitungen auf Anfrage
- Lieferung als zerlegter Bausatz inkl. Deckelplatten von 2 mm Stärke und Montagematerial
- optional auch mit Abdeckblech A2 von 2 mm Stärke erhältlich

## Kenndaten

Oberfläche:

schwarz eloxiert

## Technische Zeichnung



Länge:

100 mm

## SK LED 3

