

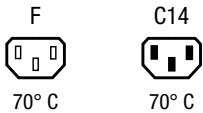
Verteilleiste mit IEC Gerätestecker C14 oder Netzkabel und 4, 5 oder 6 Geräteeinbausteckdosen F, sowie Zusatzelemente



mit EU Anschlussleitung

mit Gerätestecker

mit IEC Anschlussleitung



Siehe unten:  
**Zulassungen und Konformitäten**

**Beschreibung**

- Freistehendes Modul
- 2 - 5 Funktionen :
  - Gerätestecker Schutzklasse I , Gerätesteckdose verriegelt
- Netzschalter
- Gerätesicherungshalter mit Sicherung und Anzeigelampe
- Version mit Netzfilter 6A

**Weblinks**

[PDF-Datenblatt](#), [HTML-Datenblatt](#), [Allgemeine Produktinformation](#), [Zulassungen](#), [Distributor-Stock-Check](#), [Zubehör](#), [Detailanfrage zu Typ](#)

**Technische Daten**

Nenndaten IEC	10A / 250VAC; 50Hz	Gerätestecker/-Dose	C14 gemäss IEC 60320-3, / F gemäss IEC 60320-3
Nenndaten UL/CSA	15A / 250VAC; 60Hz	Sicherungshalter	UL 60320-1 CSA C22.2 no. 60320-1 (Für kalte Bedingungen) Stiftemperatur 70 °C, 10A, Schutzklasse I
Spannungsfestigkeit	> 2.5kVAC zwischen L-N > 2.5kVAC zwischen L/N-PE (1 min/50Hz)	Leistungsaufnahme @ Tu > 23°C	1-polig, gemäss IEC 60127-6, für Gerätesicherungseinsätze 5 x 20mm Zulässige Leistungsaufnahme bei höheren Umgebungstemp. siehe Derating-Kurven
Zulässige Betriebstemperatur	-25 °C bis 70 °C	Netzschalter	Wippenschalter, beleuchtet, gemäss <a href="#">Technische Details</a>
Berührungsschutz	Geeignet für Geräte der Schutzklasse I gemäss IEC 61140		
Material: Gehäuse	Thermoplast, schwarz, UL 94V-0		

**Zulassungen und Konformitäten**

Detaillierte Informationen zu Zulassungen, Normanforderungen, Verwendungshinweisen und Prüfdetails finden Sie in [Details über Zulassungen](#)

SCHURTER Produkte sind grundsätzlich für den Einsatz im industriellen Umfeld ausgelegt. Sie verfügen über Zulassungen unabhängiger Prüfstellen gemäss nationaler und internationaler Normen. Produkte mit spezifischen Eigenschaften und Anforderungen wie sie etwa im Bereich Automotive nach IATF 16949, der Medizintechnik gemäss ISO 13485 oder in der Luft- und Raumfahrt gefordert werden, können ausschliesslich mit kundenspezifischen, individuellen Vereinbarungen durch SCHURTER angeboten werden.


**Produktnormen**

Produktnormen, welche referenziert werden

Organisation	Design	Norm	Beschreibung
	Ausgelegt gemäss	IEC 60320-3	Gerätekupplungen für Haushalt und ähnliche allgemeine Zwecke
	Ausgelegt gemäss	IEC 60320-3	Gerätekupplungen für Haushalt und ähnliche allgemeine Zwecke
	Ausgelegt gemäss	IEC 60127-6	Geräteschutzsicherungen - Teil 6: G-Sicherungshalter für G-Sicherungseinsätze
	Ausgelegt gemäss	UL 60320-1	Norm für Befestigungsstecker und Steckdosen
	Ausgelegt gemäss	CSA C22.2 no. 60320-1	Allgemeine Anwendung, Befestigungsstecker und ähnliche Verdrahtungsanschlüsse





**Anwendungsnormen**

Anwendungsnormen, in welchen die Produkte entsprechend verwendet werden können

Organisation	Design	Norm	Beschreibung
	Ausgelegt für Anwendungen gemäss	IEC/UL 62368-1	Einrichtungen für Audio/Video-, Informations- und Kommunikationstechnik - Teil 1: Sicherheitsanforderungen

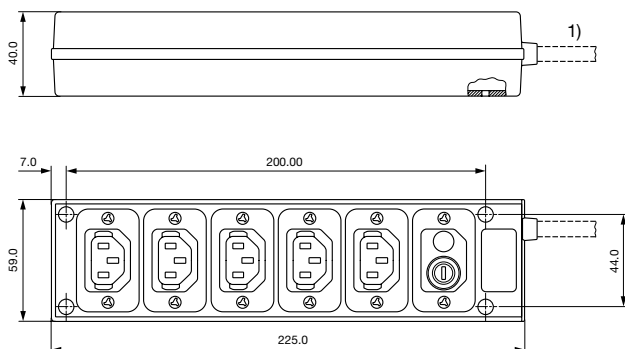
**Konformitäten**

Das Produkt ist konform mit folgenden Richtlinien

Identifikation	Details	Aussteller	Beschreibung
	<a href="#">CE-Konformitätserklärung</a>	SCHURTER AG	Die CE-Kennzeichnung erklärt, dass das Produkt gemäss der EU-Vordnung 765/2008 den geltenden Anforderungen genügt, die in den Harmonisierungsrechtsvorschriften der Gemeinschaft über ihre Anbringung festgelegt sind.
	<a href="#">UKCA-Konformitätserklärung</a>	SCHURTER AG	Die UKCA-Kennzeichnung erklärt, dass das Produkt gemäss dem Britischen Amendment zur Verordnung (EC) 765/2008 den geltenden Anforderungen genügt.
MISSING PICTURE:	<a href="#">RoHS</a>	SCHURTER AG	Richtlinie RoHS 2011/65/EU, Ergänzung (EU) 2015/863
	<a href="#">China RoHS</a>	SCHURTER AG	Das Gesetz SJ/T 11363-2006 (China RoHS) ist seit dem 1. März 2007 in Kraft. Ähnlich wie bei der EU-Richtlinie RoHS.
	<a href="#">REACH</a>	SCHURTER AG	Am 1. Juni 2007 trat die Verordnung (EG) Nr. 1907/2006 zur Registrierung, Bewertung, Zulassung und Beschränkung chemischer Stoffe 1 (kurz: "REACH") in Kraft.

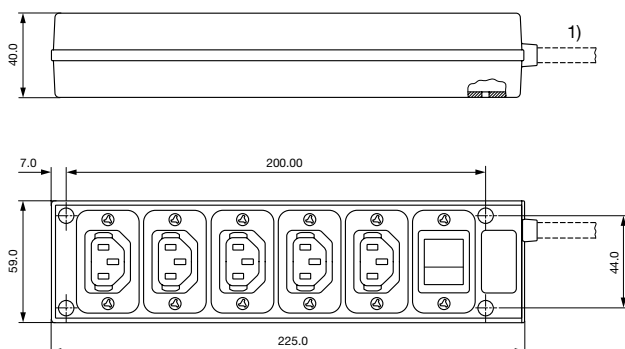
**Abmessungen [mm]**

Stripbloc 4740.3X00



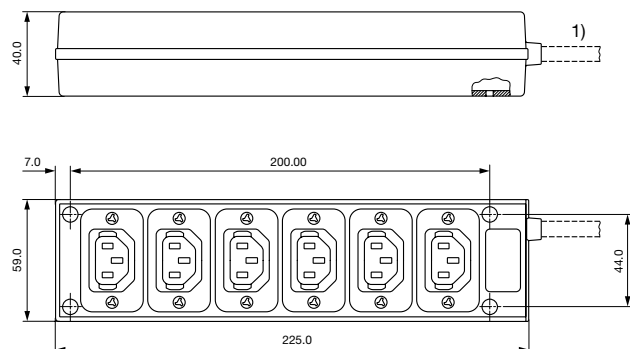
1) Version mit Stecker und Kabel siehe Varianten  
Montagelöcher für 3 mm Schraube

Stripbloc 4740.6X00

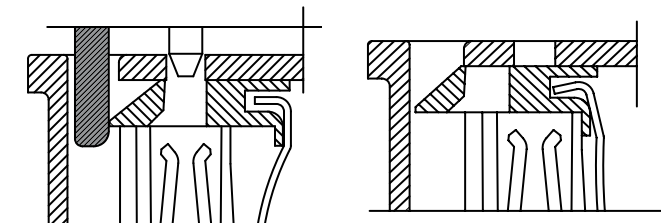


1) Version mit Stecker und Kabel siehe Varianten  
Montagelöcher für 3 mm Schrauben

Stripbloc 4740.4X00



1) Version mit Stecker und Kabel siehe Varianten  
Montagelöcher für 3 mm Schrauben

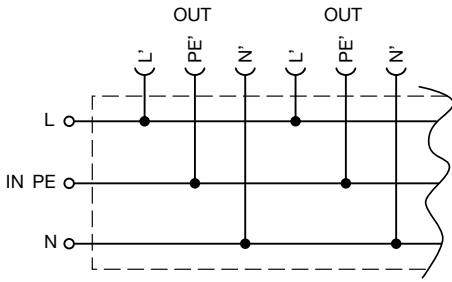


Verriegelungsvorgang:  
entriegelt (offen) beim Einstecken des  
Steckers

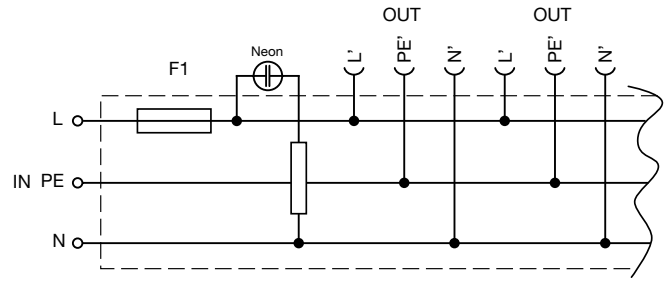
Verriegelungsvorgang:  
verriegelt (geschlossen), nach dem Ent-  
fernen des Steckers

Schaltbilder

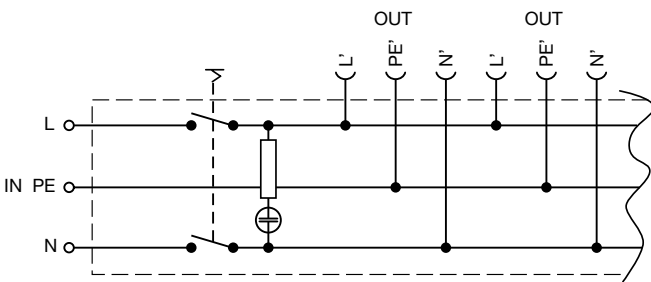
Verteilleiste mit 6 Gerätesteckdosen



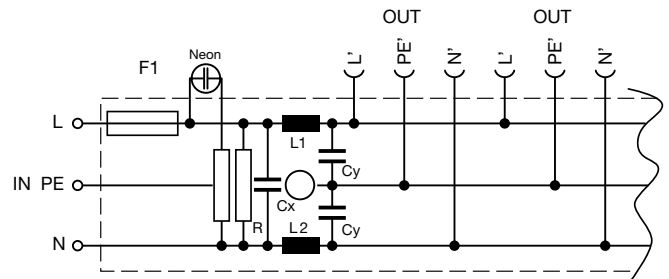
Verteilleiste mit 5 Gerätesteckdosen, Sicherungshalter und Anzeigelampe



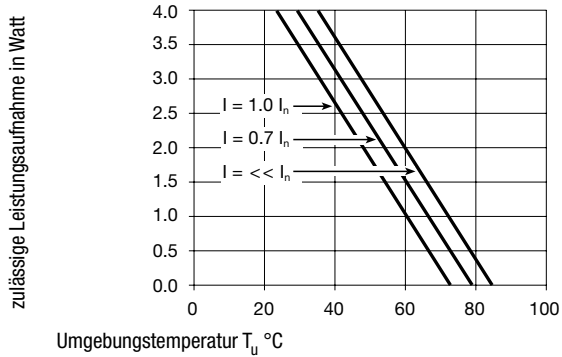
Verteilleiste mit 5 Gerätesteckdosen und Wippschalter beleuchtet



Verteilleiste mit 5 Gerätesteckdosen, Sicherungshalter, Anzeigelampe und Filter



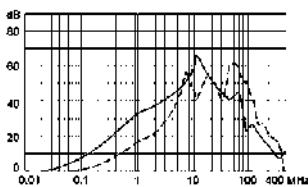
Derating Kurven



Einfügungsdämpfungen

--- 50Ω symmetrisch \_\_\_\_ 50Ω asymmetrisch

Standard Version



## Alle Varianten

Gerätesteckdose	Sicherungshalter	Netzschalter	Anzeigelampe	Klemme	Kabel	Bestell-Nummer
6	-	-		-	Gerätestecker	4740.4000
6	-	-		Grossbritannien BS 1363 A, 10A	2 m Kabel	4740.4300
6	-	-		Kontinentaleuropa CEE7/VII (Schuko), 10A	2 m Kabel	4740.4600
5	-	2-polig		-	Gerätestecker	4740.6000
5	-	2-polig		Grossbritannien BS 1363 A, 10A	2 m Kabel	4740.6300
5	-	2-polig		Kontinentaleuropa CEE7/VII (Schuko), 10A	2 m Kabel	4740.6600
5	1-polig	-	●	-	Gerätestecker	4740.3000
5	1-polig	-	●	Grossbritannien BS 1363 A, 10A	2 m Kabel	4740.3300
5	1-polig	-	●	IEC/EN 60320-1/E, 10A	2 m Kabel	4740.3800
5	1-polig	-	●	Kontinentaleuropa CEE7/VII (Schuko), 10A	2 m Kabel	4740.3600
5	1-polig	-	●	mit Netzfilter 6 A	Gerätestecker	4740.3100
4	1-polig	2-polig	●	-	Gerätestecker	4740.7000

■ Oft verkauft.

Sie können die Verfügbarkeit all unserer Produkte in Echtzeit prüfen: <https://www.schurter.com/de/Stock-Check/Produktverfuegbarkeit-SCHURTER>

- 4740.3100 ist mit Netzfilter 6A

- Eingesetzte Sicherung: SP 5 x 20; 10 A / 250VAC, flink F, Artikel 0001.1014

- Eingesetzte Sicherung für Filtertyp: SP 5 x 20; 6.3 A / 250VAC, flink F, Artikel 0001.1012

- Netzstecker gemäss länderspezifischen Anforderungen

## Verpackungseinheit

10 ST

## Passende Stecker

## Kategorie / Beschreibung

MISSING PICTURE:  
\\192.168.1.139\EPIMFS\  
produktion\export\  
Datasheets\_PrGrp\  
DS\_PrGrp\_Connection\  
DS\_PrGrp\_PG07\_1\_Ex-

## Geräteanschlussstecker Übersicht komplett

4732, Montage: Anschlussleitung, Geräteanschlussstecker: IEC E, Kabel	4732
4735, Montage: Anschlussleitung, Geräteanschlussstecker: IEC E, Kabel	4735
9009, Montage: Geräteanschlussstecker: IEC E, Schraubklemmen	9009
4733, Montage: Anschlussleitung, Geräteanschlussstecker: IEC E, Kabel	4733
4736, Montage: Anschlussleitung, Geräteanschlussstecker: IEC E, Kabel	4736

...

## Passende Stecker/Dosen

MISSING PICTURE:  
\\192.168.1.139\EPIMFS\  
produktion\export\  
Datasheets\_PrGrp\  
DS\_PrGrp\_Connection\  
DS\_PrGrp\_PG07\_1\_Ex-

## Geräteeinbausteckdose Übersicht komplett

4787, Montage: Schraubbefestigung, Geräteeinbausteckdose: IEC Lötanschlüsse, 10 A, Geeignet für Geräte der Schutzklasse I	4787
4788, Montage: Schnappbefestigung, Geräteeinbausteckdose: IEC Löt / Steck, 10 A, Geeignet für Geräte der Schutzklasse I	4788
IEC Geräteeinbausteckdose F oder H, Schraubmontage, frontseitig, Löt-, PCB- oder Steckanschluss	5091

## Gerätesteckdose Übersicht komplett

4782 Montage: Anschlussleitung, 3 x 1 mm <sup>2</sup> / 3 x 18 AWG, Kabel, Gerätesteckdose: IEC C13	4782
4785 Montage: Anschlussleitung, 3 x 1 mm <sup>2</sup> / 3 x 18 AWG, Kabel, Gerätesteckdose: IEC C13	4785
4300-06 Montage: Anschlussleitung, 3 x 1 mm <sup>2</sup> / 3 x 18 AWG, Kabel, Gerätesteckdose: IEC C13	4300-06





Netzanschlussleitung Übersicht komplett

Kabelverbindung 10 A, Eurostecker, 2.5 m, Gerätesteckdose IEC C13, H05VV-F3G1.0, schwarz	6004.0215
Kabelverbindung 10 A, Eurostecker, 2.5 m, Gerätesteckdose IEC C13, H05VV-F3G1.0, schwarz	6003.0215
Kabelverbindung 10 A, abisolierte Kabelenden, 2.0 m, Gerätesteckdose IEC C13, H05VV-F3G1.0, schwarz	6000.0224
Kabelverbindung 10 A, abisolierte Kabelenden, 2.0 m, Gerätesteckdose IEC C13, H05VV-F3G1.0, schwarz	6000.0214
Kabelverbindung 10 A, Vereinigtes Königreich, 2.5 m, Gerätesteckdose IEC C13, H05VV-F3G1.0, schwarz	6044.0215

...



Netzanschluss- oder -Weiterverbindungsleitung Übersicht komplett

Kabelverbindung 10 A, Vereinigtes Königreich, 2.0 m, Gerätesteckdose IEC H05VV-F3G1.0, schwarz	6044.0204
--	-----------



Netzweiterverbindungsleitung Übersicht komplett

Kabelverbindung 10 A, Weiterverbindung, 2.0 m, IEC H05VV-F3G1.0, schwarz	6007.0204
Kabelverbindung 10 A, Weiterverbindung, 1.0 m, Gerätesteckdose IEC C13, H05VV-F3G1.0, schwarz	6007.0212
Kabelverbindung 10 A, Weiterverbindung, 2.0 m, Gerätesteckdose IEC C13, H05VV-F3G1.0, schwarz	6007.0214