

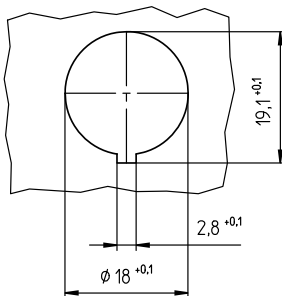
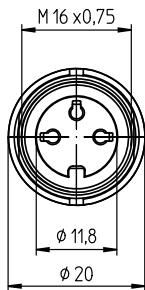
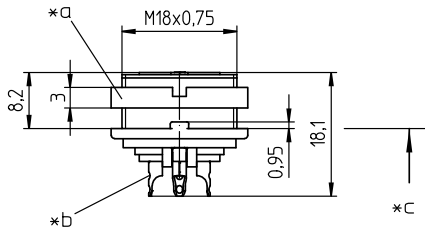
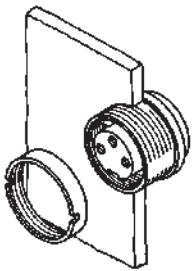
03 KGV

Rundsteckverbinder mit Schraubverschluss M16 nach IEC 61076-2-106, IP40/IP67/IP68



Einbaukupplung nach IEC 61076-2-106, IP40, mit Schraubverschluss und Lötanschlüssen, für Rückseitenmontage

03 KGV



Umgebungsbedingungen

Temperaturbereich -40 °C/+85 °C

Werkstoffe

Kontaktträger PA GF, V-0 nach UL94
 Kontaktbuchse CuZn, versilbert und flashvergoldet (3- bis 8-polig)
 CuZn, unternickelt und vergoldet (12-polig)
 Gehäuse Zn-Druckguss, unterkupfert und vernickelt
 Ringmutter CuZn, vernickelt

Mechanische Daten

Steckkraft/Kontakt ≤ 5,0 N¹
 Ziehkraft/Kontakt ≥ 1,2 N (3- bis 8-polig)
 ≥ 0,9 N (12-polig)¹
 Anzugsdrehmoment Steckverbinder 1-3 Nm
 Anzugsdrehmoment Mutter 1-3 Nm
 Schutzart IP40²

¹ gemessen mit einem polierten Stahlstift, Nennmaß 1,5 mm (1,0 mm bei 12-polig)

² nach IEC DIN EN 60529, nur in verschraubtem Zustand mit einem dazugehörigen Gegenstück

Anschließbare Leiter Lötanschluss

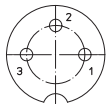
Querschnitt ≤ 0,75 mm² (AWG 20) (3- bis 8-polig)
 ≤ 0,25 mm² (AWG 24) (12-polig)

Elektrische Daten (bei T_v 20 °C)

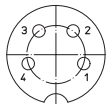
Durchgangswiderstand ≤ 5 mΩ
 Bemessungsstrom 5 A (T_v 40 °C, 3- bis 8-polig)
 3 A (T_v 40 °C, 12-polig)
 Bemessungsspannung bei Verschmutzungsgrad 1:
 300 V (Polbilder 30, 40, 50/6, 60, 70)
 100 V (Polbilder 50, 71, 80, 81)
 160 V (Polbild 120)
 bei Verschmutzungsgrad 2:
 250 V (Polbilder 30, 40)
 32 V (Polbilder 50, 71, 80, 81)
 160 V (Polbilder 50/6, 60, 70, 120)
 Bemessungsstoßspannung 1500 V (Polbilder 30, 40, 50/6, 60, 70, 120)
 500 V (Polbilder 50, 71, 80, 81)
 Isolierstoffgruppe II (IEC)/I (UL) (400 = CTI < 600)
 Überspannungskategorie I
 Isolationswiderstand > 100 MΩ

03 KGV

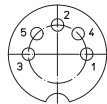
Polbilder, von der Lötseite gesehen



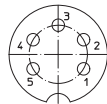
03-a
KGV 30



04-a
KGV 40



05-b
KGV 50



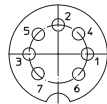
05-a
KGV 50/6



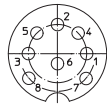
06-a
KGV 60



07-a
KGV 70



07-b
KGV 71



08-a
KGV 81



12-a
KGV 120

Zugehörige Produkte

Gegenstücke

☑ SV

☑ SV ...-8

☑ WSV

Zubehör

☑ 0381

☑ 038199

☑ 0384

☑ 038799

- *a Mutter lose beigestellt
- *b Lötkelch
- *c Montagerichtung
- *d Einbauöffnung

03 KGV

Bestellbezeichnung	Polzahl	VE (Stück)	MDQ (Stück)
KGV 30	3	50	100
KGV 40	4	50	100
KGV 50	5	50	100
KGV 50/6	5	50	100
KGV 60	6	50	100
KGV 70	7	50	100
KGV 71	7	50	100
KGV 80	8	50	100
KGV 81	8	50	100
KGV 120	12	50	100

Verpackung:
im Karton