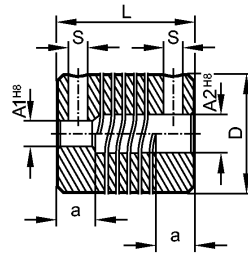


**E60028**

COUPLING 25-6-10-24-SV

Zubehör



**Produktmerkmale**

Wendelkupplung mit Stellschraubenverbindung [SV]

Ø 6 mm / Ø 10 mm

**Mechanische Daten**

Maße [mm]	D: 25 A1: 6 A2: 10 L: 24 a: 7 S: M4
Max. Drehzahl [1/min]	8000
Max. Drehmoment [Ncm]	100
Max. Anzugswert der Klemmschrauben [Ncm]	120
Drehfedersteife [Nm/rad]	20
Versatzarten	max. Radialversatz: ± 0,3 mm max. Winkelversatz: ± 4,0 ° max. Axialversatz: ± 0,5 mm
Gehäusewerkstoffe	Aluminium
Gewicht [kg]	0,027

**Bemerkungen**

Bemerkungen	Die genannten Werte gelten für Kupplungen mit den oben aufgeführten Nabenbohrungen bei 23 °C Raumtemperatur. Die Werte für Radial-, Winkel- und Axialversatz sind Maximalwerte, die im Betriebsfall nicht gleichzeitig ihr Maximum erreichen dürfen.
Verpackungseinheit [Stück]	1