

Elektrische Schwenkantriebe



Sanitärtrieb



Universal-Industrietrieb



Sonder-Industrietrieb

Elektrisch angetriebene Schwenkantriebe

Beschreibung: Elektrischer Schwenkantrieb mit optischer Stellungsanzeige, Handnotbetätigung und Schaltraumheizung. Zwei zusätzliche Endschalter für weitere Steuerungsaufgaben sind eingebaut. Eine elektronische Drehmomentbegrenzung verhindert Beschädigung bei Überlastung. Die Handnotbetätigung ist ohne Abbau der Verkleidung bedienbar. Nicht auf dem Kopf stehend einbauen!

Werkstoffe: Gehäuse: PA 6

Temperaturbereich: -20°C bis max. +70°C

Spannung: Typ 230: 24 - 240V AC / 24 - 135V DC (Sanitär- und Sonder-Industrieantrieb: 85 - 240V AC/DC), **Typ 24:** 24V AC/DC (Antriebe können mit Gleich- oder Wechselspannung betrieben werden).

Schutzart: IP 67 (Sanitär- und Sonder-Industrieantrieb: IP 65)

Einschaltdauer: 75%

Einbaulage: beliebig, aber nicht über Kopf

Nachrüstätze für Universal-Industrieantriebe:

- „Battery Safety Return“ für Notschließung NC (Standardkonfiguration) oder Notöffnung NO (Umstellung durch Jumper) bei Spannungsausfall
- Positioniersystem 0 - 10 V oder 4 - 20 mA (Umstellung durch Jumper), Präzision: 3%, Linearität: 2%, Hysterese: 3%, Schaltstellung NC oder NO (Umstellung durch Jumper)

- Vorteile:**
- Universal-Anbauflansch nach ISO 5211 passend für mehrere Anschlussbilder und Vierkantabmessungen
 - Handnotbetätigung
 - 2 zusätzliche Endschalter
 - Drehmomentabschaltung

- variable Spannung (Gleich- oder Wechselspannung)
- im Antriebsgehäuse integrierte Heizung
- Universal-Industrieantrieb kann mittels Nachrüstatz mit Positioniersystem oder „Battery Safety Return“ ausgestattet werden

Typ	Stellzeit sek.	Typ	Stellzeit sek.	Anschlussbild für Kugelhahn (ISO5211)		Baugröße	Arbeitsdrehmoment
230		24					
Sanitärtrieb							
ELS 230-1	16	ELS 24-1	19	F 03/05	9/11/14	1	10 Nm (12 Nm*)
Universal-Industrieantrieb							
ELU 230-2	9	---	---	F 03/04/05	9/11/14	2	20 Nm (25 Nm*)
ELU 230-3	9	---	---	F 03/04/05	9/11/14	3	35 Nm (38 Nm*)
ELU 230-4	13	---	---	F 05/07	11/14/17	4	55 Nm (60 Nm*)
ELU 230-5	29	---	---	F 05/07	11/14/17	5	85 Nm (90 Nm*)
ELU 230-6	25	---	---	F 07/10	14/17/22	6	140 Nm (170 Nm*)
ELU 230-7	48	---	---	F 07/10	14/17/22	7	300 Nm (350 Nm*)
Sonder-Industrieantrieb							
Eli 230-2-140	140	Eli 24-2-140	140	F 03/04/05	9/11/14	2	20 Nm (25 Nm*)
Nachrüstatz „Battery Safety Return“ für Notschließung (NC) / Notöffnung (NO) bei Spannungsausfall**							
ELU BSR	---	---	---	---	---	---	---
Nachrüstatz Positioniersystem 0 - 10 V oder 4 - 20 mA**							
ELU DPS	---	---	---	---	---	---	---

* max. Drehmoment (nicht für kontinuierlichen Betrieb), ** nicht für Baugröße 6 und 7

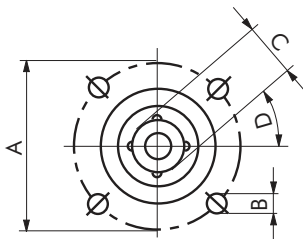
Die oben angegebenen Anschlussmaße passen auf die meisten Kugelhähne. Da es jedoch eine Vielzahl von Variationen gibt, geben Sie uns bei Ersatzbestellung bitte an:

- ☞ Kugelhahntyp
- ☞ Anschlussbild auf Kugelhahn (ISO 5211) - Maß A und B
- ☞ Größe des Vierkants - Maß C
- ☞ benötigtes Drehmoment (wenn bekannt)

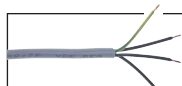


Standardmaße ISO 5211

ISO 5211	A	B	C	D
F 03	36	M 5	9	45°
F 04	42	M 5	11	45°
F 05	50	M 6	14	45°
F 07	70	M 8	17	45°
F 10	102	M 10	22	45°
F 12	125	M 12	27	45°



Kugelhähne mit Montageflansch ab Seite 537



Flexible Steuerleitungen auf Seite 825



Schwenkantriebe & Sensorboxen finden Sie im **Online-Shop**



Universal-Signalboxen für Schwenkantriebe auf Seite 544

Alle Angaben verstehen sich als unverbindliche Richtwerte! Für nicht schriftlich bestätigte Datenauswahl übernehmen wir keine Haftung. Druckangaben beziehen sich, soweit nicht anders angegeben, auf Flüssigkeiten der Gruppe II bei +20°C.