

Tulejki wiertarskie z kołnierzem, DIN 172, forma B

Opis artykułu/ilustracje produktu



Opis

Materiał:

Stal do zastosowań specjalnych.

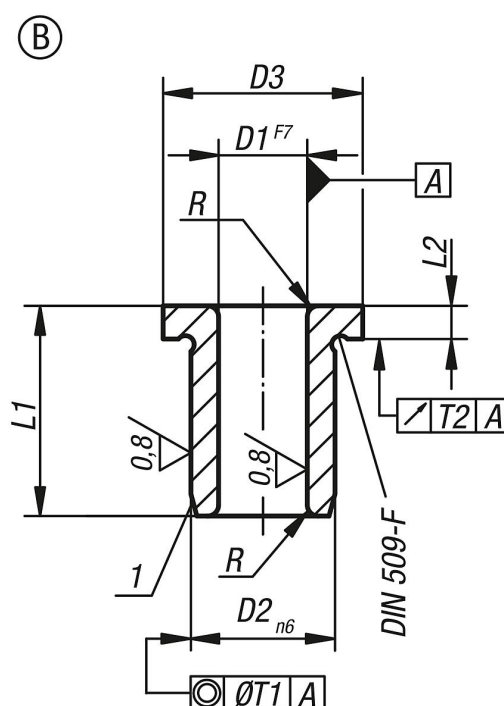
Wersja:

utwardzona do 740 ± 80 HV 10 i szlifowana

Wskazówka:

Przy średnicy D1 powyżej 15 mm stopnie wynoszą 0,5 mm.

Rysunki



Przegląd artykułów

D1	D2	D3	L1	Typ produktu	L2	R	T1	T2
od 0,4 do 0,8	3	6	6	krótki	2	1	0,01	0,03
od 0,9 do 1,0	3	6	6/9	krótki/średnie	2	1	0,01	0,03
od 1,1 do 1,8	4	7	6/9	krótki/średnie	2	1	0,01	0,03
od 1,9 do 2,6	5	8	6/9	krótki/średnie	2	1	0,01	0,03
od 2,7 do 3,3	6	9	8/12/16	krótki/średnie/długi	2,5	1	0,01	0,03
od 3,4 do 4,0	7	10	8/12/16	krótki/średnie/długi	2,5	1	0,01	0,03
od 4,1 do 5,0	8	11	8/12/16	krótki/średnie/długi	2,5	1	0,01	0,03
od 5,1 do 6,0	10	13	10/16/20	krótki/średnie/długi	3	1,5	0,02	0,03
od 6,1 do 8,0	12	15	10/16/20	krótki/średnie/długi	3	1,5	0,02	0,03
od 8,1 do 10,0	15	18	12/20/25	krótki/średnie/długi	3	2	0,02	0,03
od 10,1 do 12,0	18	22	12/20/25	krótki/średnie/długi	4	2	0,02	0,03
od 12,1 do 15,0	22	26	16/28/36	krótki/średnie/długi	4	2	0,02	0,03
od 15,5 do 18,0	26	30	16/28/36	krótki/średnie/długi	4	2	0,02	0,03
od 18,5 do 22,0	30	34	20/36/45	krótki/średnie/długi	5	3	0,02	0,03
od 22,5 do 26,0	35	39	20/36/45	krótki/średnie/długi	5	3	0,02	0,05
od 26,5 do 30,0	42	46	25/45/56	krótki/średnie/długi	5	3	0,02	0,05
od 30,5 do 35,0	48	52	25/45/56	krótki/średnie/długi	5	3	0,04	0,05

Tulejki wiertarskie z kołnierzem, DIN 172, forma B**Przegląd artykułów**

D1	D2	D3	L1	Typ produktu	L2	R	T1	T2
od 35,5 do 42,0	55	59	30/56/67	krótki/średnie/długi	5	3,5	0,04	0,05
od 42,5 do 48,0	62	66	30/56/67	krótki/średnie/długi	6	3,5	0,04	0,05