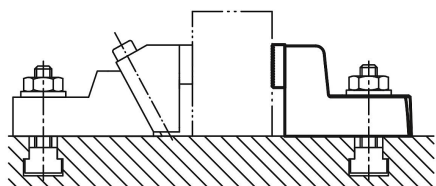


Ograniczniki do docisków bocznych

Opis artykułu/ilustracje produktu



Opis

Materiał:

Korpus podstawowy – staliwo.
Szczęki mocujące ze stali do nawęglania.

Wersja:

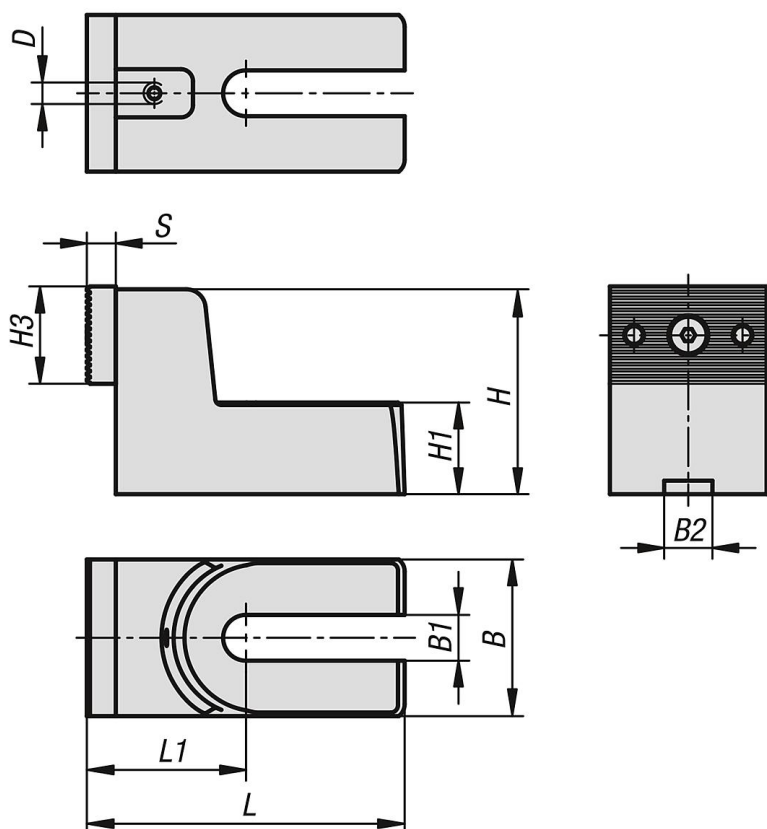
Oksydowane.
Szczęki utwardzone dyfuzyjnie.

Wskazówka:

Elementy separujące do przedmiotów obrabianych lub przyrządów, które są mocowane do stołu maszynowego za pomocą docisku bocznego. Szczęki mocujące są odwracane: z jednej strony gładka powierzchnia do obrobionych przedmiotów, z drugiej żłobkowana – dla powierzchni surowych.

Zastosowanie płaskiego wpustu przesuwnego pozwala na umieszczenie ogranicznika dokładnie w rowku stołu maszynowego.

Rysunki



Przegląd artykułów

Ograniczniki do docisków bocznych

Ograniczniki do docisków bocznych

Przegląd artykułów

Nr Zamówienia	Odpowiedni do szerokości rowka	B	B1	B2	D	H	H1	H3	L	L1	S
K1467.19	12/14/16/18	65	19	20	M6	85	38	40	132	66	12
K1467.26	20/22/24/28/30	75	26	20	M6	100	45	40	177	85,5	12
K1467.38	32/36/42	90	38	20	M6	120	56	40	211	95	12