

## BLS-120 - Stromschienenbearbeitungszentrum

Biegen, Lochen, Schneiden und Kröpfen von Stromschienen aus Kupfer und Aluminium bis 120 x 12mm. Das BLS kann mit einer Hydraulikpumpe (Maximaldruck von 700bar) betrieben werden. (s. S. 200-202, Hydraulikpumpen)

### Eigenschaften:

- robuste und kompakte Bauform für den Werkstatt- und Baustelleneinsatz
- universelles Werkzeugsystem bestehend aus Grundgerät und austauschbaren Bearbeitungswerkzeugen, einfacher und schneller Werkzeugwechsel
- bei Biegearbeiten 100%-ige Wiederholgenauigkeit durch elektronischen Näherungsschalter
- durch höhenverstellbaren Arbeitstisch und Seitenanschlag kein Messen und Anreissen notwendig
- Schnellkupplungssystem mit Staubschutzkappe
- gratfreier Schnitt durch spezielle Schneidmessergeometrie
- exaktes Kröpfen um Materialstärke in einem Arbeitsschritt
- Lochen und Schneiden lamellierter Stromschienen und möglich
- Druckkraft: max. 185kN
- Betriebsdruck: 700bar (70MPa)
- Schienenbreite: bis 120mm
- Schienenstärke: bis 12mm



Bezeichnung	Best.Nr.	INT-Id.	Abmessungen	
Stromschienenbearbeitungszentrum	25900011	BLS-120	480x500x360mm	ca. 53 kg

## Biegematrize

**Achtung:** Die erforderliche Biegematrize BLS-M muss zusätzlich bestellt werden.



## Biegewerkzeug

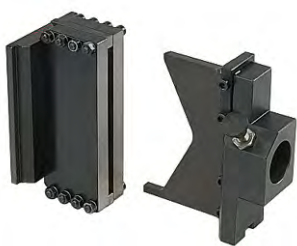


Bezeichnung	Best.-Nr.	INT-Id.	Biegeradius	Biegewinkel	
Biegewerkzeug	25901005	BLS-R5	R5mm	bis 110°	ca. 4 kg
Biegewerkzeug	25901008	BLS-R8	R8mm	bis 110°	ca. 4,1 kg
Biegewerkzeug	25901010	BLS-R10	R10mm	bis 110°	ca. 4,4 kg
Biegewerkzeug	25901020	BLS-R20	R20mm	bis 110°	ca. 5 kg
Rückbiegestempel	25901030	BLS-RB			ca. 3,8 kg
Biegematrize	25901090	BLS-M			ca. 3,3 kg

## Schneidwerkzeug

## Schneidwerkzeug

## Kröpfwerkzeug



Bezeichnung	Best.Nr.	INT-Id.	Schienenabmessungen	
Schneidwerkzeug für massive Schienen	25902001	BLS-S	bis 120 x 12mm	ca. 5,8 kg
Schneidwerkzeug für lamell. Schienen	25902002	BLS-SL	bis 120 x 12mm	ca. 9 kg
Kröpfwerkzeug	25902003	BLS-K	bis 120 x 12mm	ca. 11 kg

## Lochwerkzeug I

### Eigenschaften:

- für massive Schienen
- Rundloch-Bereich: Ø 6,0 bis 21,0mm
- Langloch-Bereich: 5,5 x 11 bis 17 x 20mm



Bezeichnung	Best.Nr.	INT-Id.	Schienenabmessungen	
Lochwerkzeug I für massive Schienen	25903000	BLS-L	bis 120 x 12mm	ca. 4,3 kg