

- die Schutzelemente signalisieren Gefahrenquellen und verhindern Stoßverletzungen
- einfacher Zuschnitt mit einem scharfen Messer
- starke Klebkraft $\geq 9N/25\text{ mm}$

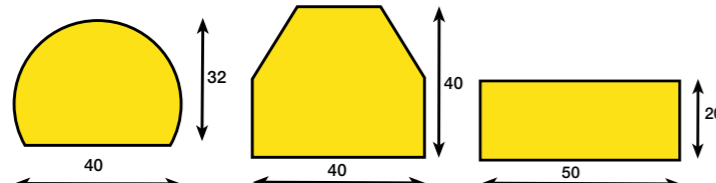


Unterschiedliche Formen für jeden Anwendungsbereich.

Flächenschutz

Vollschaumelemente zum Schutz größerer Flächen

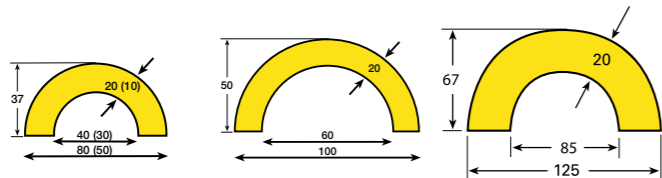
i Option: mit magnetischer Haftung (statt selbstklebend, nur Länge 1000 mm)



| Typ | C | CC | D |
|-----------------------|---------------|------------|------------|
| Ausführung | selbstklebend | | |
| Bestellnummer 1000 mm | 173-027-J9 | 173-026-J9 | 173-028-J9 |
| Bestellnummer 5000 mm | 173-040-J9 | 173-039-J9 | 173-041-J9 |

| Typ | C | CC | D |
|-----------------------|------------|------------|------------|
| Ausführung | magnetisch | | |
| Bestellnummer 1000 mm | 194-890-J9 | 194-889-J9 | 194-891-J9 |

(L 1000 mm: VE = 1 Stck
L 5000 mm: VE = 1 Rolle)



| Typ | R 30 | R 50 | BOGEN 135 |
|-----------------------|---------------|------------|------------|
| Ausführung | selbstklebend | | |
| Bestellnummer 1000 mm | 173-037-J9 | 173-038-J9 | 129-668-J9 |
| Bestellnummer 5000 mm | 173-050-J9 | - | - |

In Klammern gesetzte Maßangaben sind für die Länge (L) 5000 mm gültig

| Typ | R 30 | R 50 | BOGEN 135 |
|--------------------|------------|------------|------------|
| Ausführung | magnetisch | | |
| Bestellnummer 1000 | 194-896-J9 | 194-897-J9 | 194-888-J9 |

Hochwertige Schutzelemente

- Person- und Inventarschutz in stark frequentierten Lager- und Produktionsbereichen
- UV-beständige, abriebfeste Warnmarkierung in Signalfarbe (nach ASR A 1.3), gelb / schwarz
- aus hochflexiblem, alterungsbeständigem Polyurethan-Schaum
- Einsatz an Maschinen, Fahrzeugen und Wegen innen und außen
- temperaturbeständig von -40°C bis 90°C
- Montage auch an gebogenen Kanten möglich
- Brandklasse UL 94
- selbstklebende Vollschaumelemente zum Schutz größerer Flächen



Anwendungsbeispiel



Flächenschutz in der Produktion.



Sichere Arbeitsbedingungen durch Profilschutz.

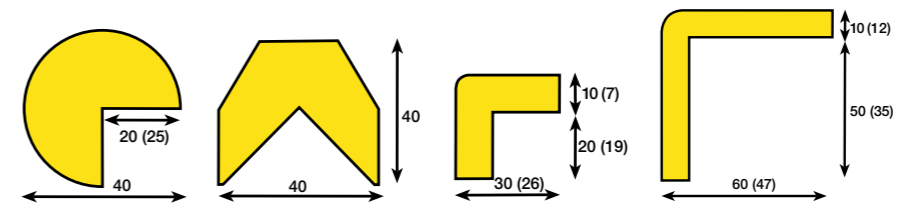


Einfache und schnelle Montage.

Profil- und Kantenschutz

zur leichten Montage auf Profilen oder Kanten

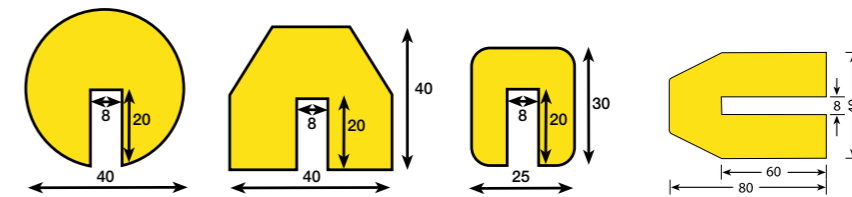
i Option: mit magnetischer Haftung (statt selbstklebend, nur Länge 1000 mm)



| Typ | A | AA | E | H |
|-----------------------|---------------|------------|------------|------------|
| Ausführung | selbstklebend | | | |
| Bestellnummer 1000 mm | 173-034-J9 | 173-033-J9 | 173-035-J9 | 173-036-J9 |
| Bestellnummer 5000 mm | 173-047-J9 | 173-046-J9 | 173-048-J9 | 173-049-J9 |

In Klammern gesetzte Maßangaben sind für die Länge (L) 5000 mm gültig

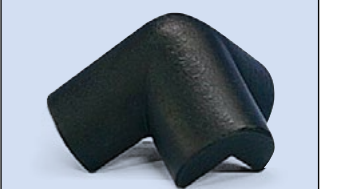
| Typ | A | AA | E | H |
|-----------------------|------------|------------|------------|------------|
| Ausführung | magnetisch | | | |
| Bestellnummer 1000 mm | 194-893-J9 | 194-892-J9 | 194-894-J9 | 194-895-J9 |



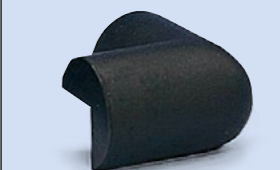
| Typ | B | BB | G | TRAPEZ 40.80 |
|-----------------------|----------------|------------|------------|--------------|
| Ausführung | zum Aufstecken | | | |
| Bestellnummer 1000 mm | 173-031-J9 | 173-030-J9 | 173-032-J9 | 129-666-J9 |
| Bestellnummer 5000 mm | 173-044-J9 | 173-043-J9 | 173-045-J9 | - |

ZUBEHÖR

Um auch in Eckbereichen einen optimalen Schutz zu bieten, wurden die folgenden Eckprofile (selbstklebend) entwickelt.



Außenecke, 3-schenkelig, Bestell-Nr. 173-064-J9



Außenecke, 2-schenkelig, Bestell-Nr. 173-065-J9