

IEC Gerätestecker C14 mit Filter, Netzschalter 1- oder 2-polig, für Leiterplattenmontage

Standard- oder Medizinal-Filter



V-Lock



### Beschreibung

- Einbau in Platten:  
Schraubbefestigung auf Leiterplatte von Rückseite
- 3 Funktionen:  
Gerätestecker Schutzklasse I, Netzschalter 1- oder 2-polig, Netzfilter in standard und medizinal Ausführung
- Für Leiterplatten-Montage

### Zulassungen

- VDE Ausweisnummer: 40001522
- UL Ausweisnummer: E72928

### Merkmale

- Äusserst kompakte Bauweise
- Die einzelnen Modul-Komponenten sind bereits verdrahtet
- Netzschalter unbeleuchtet oder beleuchtet
- Mit EMV-Abschirmung
- Speziell für Schalernetzteile geeignet  
Ideal für Anwendungen mit hohen transienten Lasten
- Geeignet für den Einsatz in Geräten nach IEC/UL 60950  
Geeignet für den Einsatz in Medizinalgeräten nach IEC/UL 60601-1

### Weitere Ausführungen auf Anfrage

- Befestigung auf Leiterplatte mit selbstschneidenden Schrauben 3 mm oder mit Einpressmuttern M3
- Andere Wippenbeschriftungen
- Beleuchtet grün
- Medizinalausführung M80
- Kapazität CX1

### Referenzen

- Alternativ: Version ohne Netzfilter [DC21](#)
- Alternativ: Standard Version [DC21](#)

### Weblinks

[pdf-Datenblatt](#), [html-Datenblatt](#), [Allgemeine Produktinformationen](#), [RoHS](#), [CHINA-RoHS](#), [REACH](#), [Mating Connectors](#), [e-Shop](#), [SCHURTER-Stock-Check](#), [Distributor-Stock-Check](#), [Zubehör](#)

Neu gibt es Varianten passend zum V-Lock-Stecksystem. Die Produkte haben eine vorgesehene Öffnung zum Einrasten des Nockens an der Steckdose. Das V-Lock-System verhindert ein ungewolltes Trennen des Stecksystems.

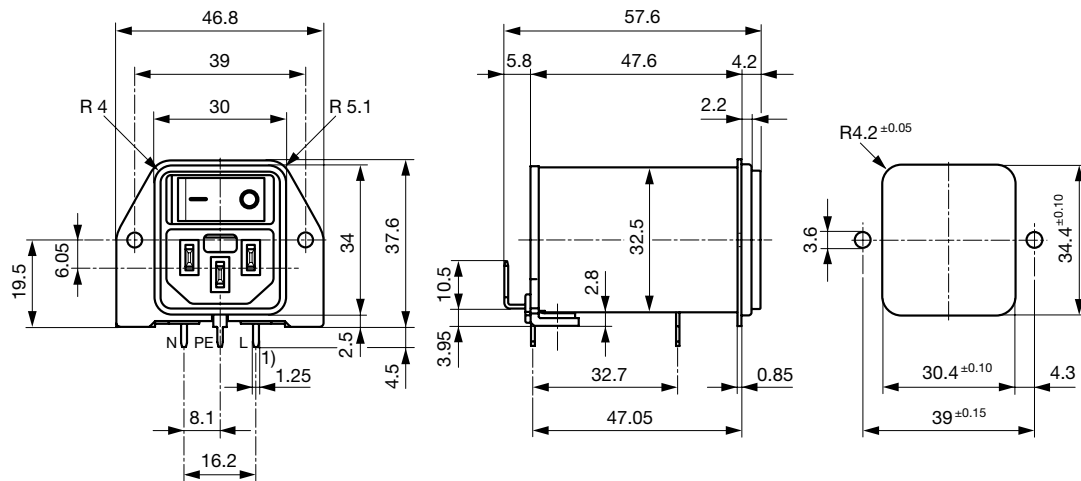
### Technische Daten

Nennaten IEC	1 - 10A @ Tu 40 °C / 250VAC; 50Hz
Nennaten UL/CSA	1 - 10A @ Tu 40 °C / 125VAC; 60Hz
Ableitstrom	standard < 0.5mA (250V / 60Hz) medizinal < 5 µA (250V / 60 Hz)
Spannungsfestigkeit	> 1.7kVDC zwischen L-N > 2.7kVDC zwischen L/N-PE Prüfspannung (2 sec)
Zulässige Betriebstemp.	-25 °C bis 85 °C
Klimakategorie	25/085/21 gemäss IEC 60068-1
Schutzgrad	von Frontseite IP 40 nach IEC 60529
Schutzklasse	Geeignet für Geräte der Schutzklasse I nach IEC 61140
Anschluss	Für Leiterplatten-Montage ; Schutzleiteranschluss: Steckanschlüsse 6.3 x 0.8 mm abgewinkelt zu Steckerachse
Plattendicke s	Schraub: max 4 mm Anzugsdrehmoment max 0.5Nm
Material: Gehäuse	Thermoplast, schwarz, UL 94V-0

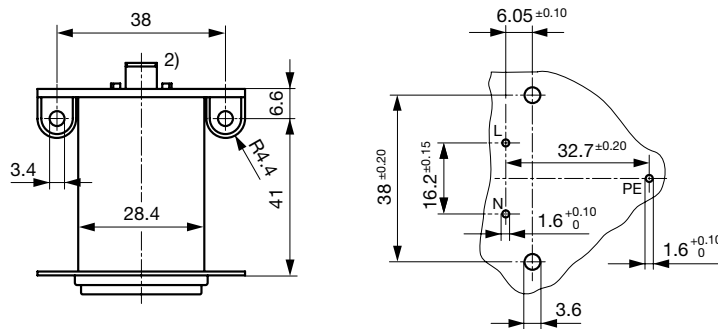
Gerätestecker/-dose	C14 gemäss IEC 60320, UL 498 CSA C22.2 no. 42 (Für kalte Bedingungen) Stiftemperatur 70 °C, 10A, Schutzklasse I
Netzschalter	Wippen-Schalter 1- / 2-polig, unbeleuchtet oder beleuchtet rot, gemäss IEC 61058-1 <a href="#">Technische Details</a>
Netzfilter	Standard- und Medizinalversion, IEC 60939, UL 1283, CSA C22.2 no. 8 <a href="#">Technische Details</a>
MTBF	> 2'100'000h nach MIL-HB-217 F

## Abmessung

### Schraubmontage



1) alle Anschlüsse



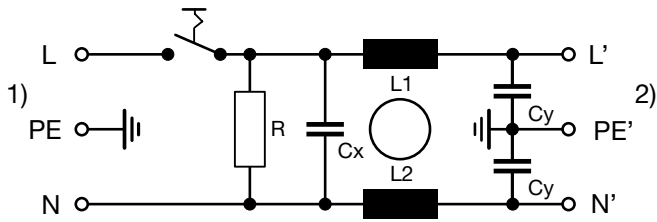
2) PE zusätzlich als Steckverbindung 6.3 x 0.8

## Daten der Filterkomponenten

Nennstrom [A]	Filter-Typ	Induktivitäten L [mH]	Kapazität CX [nF]	Kapazität CY [nF]	R [MΩ]
1	Standard Version	2 x 10	100	2.2	1
2	Standard Version	2 x 4	100	2.2	1
4	Standard Version	2 x 1.5	100	2.2	1
6	Standard Version	2 x 0.8	100	2.2	1
10	Standard Version	2 x 0.3	100	2.2	1
1	Medizinal Version (M5)	2 x 10	100	-	1
2	Medizinal Version (M5)	2 x 4	100	-	1
4	Medizinal Version (M5)	2 x 1.5	100	-	1
6	Medizinal Version (M5)	2 x 0.8	100	-	1
10	Medizinal Version (M5)	2 x 0.3	100	-	1

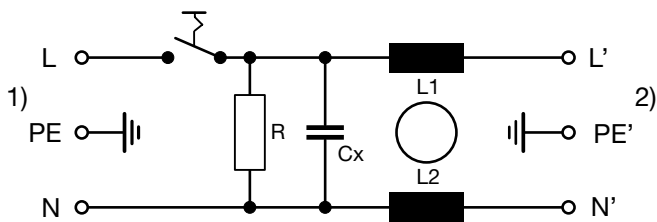
Schaltbilder

Standard Filter 1-polig



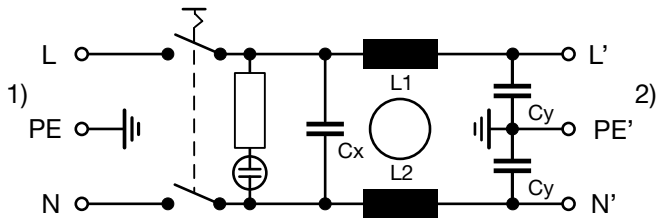
- 1) Netz
- 2) Last

Medizinal Filter 1-polig (M5)



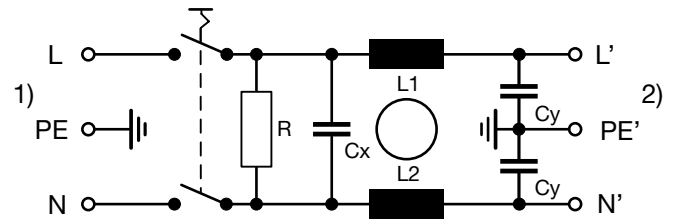
- 1) Netz
- 2) Last

Standardfilter 2-polig  
beleuchtet



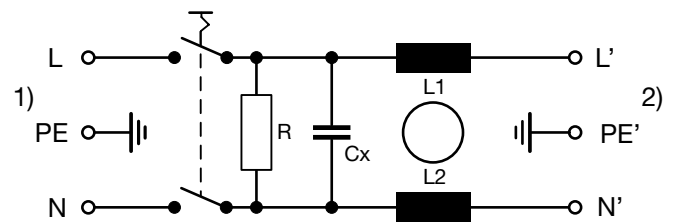
- 1) Netz
- 2) Last

Standard Filter 2-polig



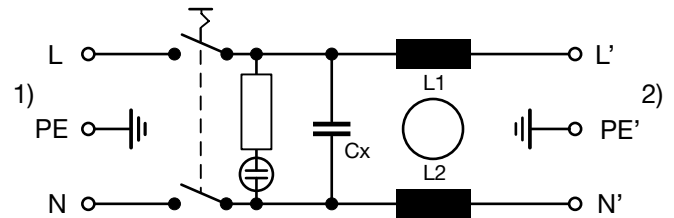
- 1) Netz
- 2) Last

Medizinal Filter 2-polig (M5)



- 1) Netz
- 2) Last

Medizinalfilter 2-polig  
beleuchtet



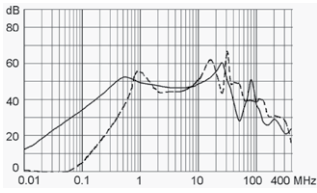
- 1) Netz
- 2) Last

**Einfügungsdämpfungen**

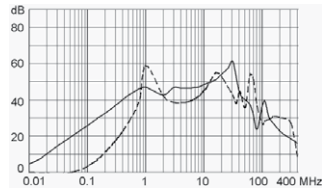
--- symmetrisch    — asymmetrisch

Standard Version

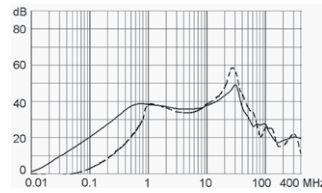
1 A



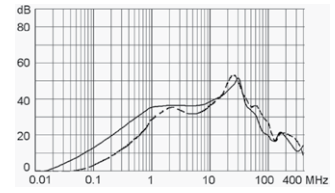
2 A



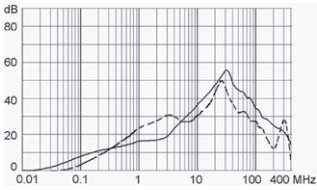
4 A



6 A

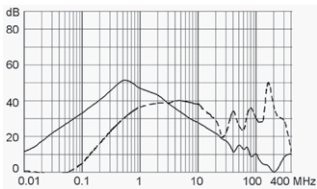


10 A

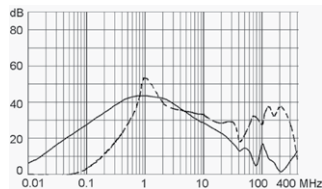


Medizinal Version (M5)

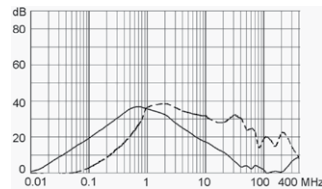
1 A



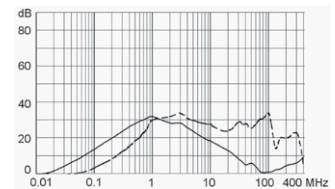
2 A



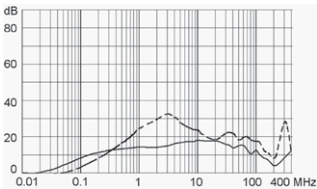
4 A



6 A



10 A



**Alle Varianten**

Nennstrom [A]	Filter-Typ	Netzschalter	Beleuchtung	Farbe	Bestell-Nummer
1	Standard Version	1-polig		-	DC22.1111.111
2	Standard Version	1-polig		-	DC22.2111.111
4	Standard Version	1-polig		-	DC22.4111.111
6	Standard Version	1-polig		-	DC22.6111.111
10	Standard Version	1-polig		-	DC22.9111.111
1	Standard Version	2-polig		-	DC22.1121.111
2	Standard Version	2-polig		-	DC22.2121.111
4	Standard Version	2-polig		-	DC22.4121.111
6	Standard Version	2-polig		-	DC22.6121.111
10	Standard Version	2-polig		-	DC22.9121.111
1	Standard Version	2-polig	●	rot	DC22.1123.111
2	Standard Version	2-polig	●	rot	DC22.2123.111
4	Standard Version	2-polig	●	rot	DC22.4123.111
6	Standard Version	2-polig	●	rot	DC22.6123.111
10	Standard Version	2-polig	●	rot	DC22.9123.111
1	Medizinal Version (M5)	2-polig		-	DC22.1221.111
2	Medizinal Version (M5)	2-polig		-	DC22.2221.111
4	Medizinal Version (M5)	2-polig		-	DC22.4221.111

Nennstrom [A]	Filter-Typ	Netzschalter	Beleuchtung	Farbe	Bestell-Nummer
6	Medizinal Version (M5)	2-polig		-	DC22.6221.111
10	Medizinal Version (M5)	2-polig		-	DC22.9221.111
1	Medizinal Version (M5)	2-polig	●	rot	DC22.1223.111
2	Medizinal Version (M5)	2-polig	●	rot	DC22.2223.111
4	Medizinal Version (M5)	2-polig	●	rot	DC22.4223.111
6	Medizinal Version (M5)	2-polig	●	rot	DC22.6223.111
10	Medizinal Version (M5)	2-polig	●	rot	DC22.9223.111

Sie können die Verfügbarkeit all unserer Produkte in Echtzeit prüfen: <http://www.schurter.com/de/Stock-Check/Produktverfuegbarkeit-SCHURTER>

Verpackungseinheit 10 ST

## Zubehör

### Beschreibung



**Sicherungsbügel**  
Auszugssicherung für Kabelstecker

## Passende Dosen

### Kategorie / Beschreibung



#### Geräteeinbausteckdose Übersicht komplett

IEC Geräteeinbausteckdose F, Schraubmontage, frontseitig, Lötanschluss	4787
IEC Geräteeinbausteckdose F, Schnappmontage, frontseitig, Löt- oder Steckanschluss	4788
IEC Geräteeinbausteckdose F oder H, Schraubmontage, frontseitig, Löt-, PCB- oder Steckanschluss	5091

[Geräteeinbausteckdose weitere Typen zu DC22](#)

#### Gerätesteckdose Übersicht komplett



IEC Gerätesteckdose C15A für Kabelmontage, gerade	0102
IEC Gerätesteckdose C15A für Kabelmontage, gerade	0102-G
IEC Gerätesteckdose C15A für Kabelmontage, abgewinkelt	0112
IEC Gerätesteckdose C13 für Kabelmontage, abgewinkelt	4012
IEC Gerätesteckdose C13 für Kabelmontage, gerade	4022

[Gerätesteckdose weitere Typen zu DC22](#)

...

## Passende Dosen verriegelt



#### Anschlussleitung Übersicht komplett

Übersicht Anschlussleitung mit IEC Gerätesteckdose C13, V-Lock, gerade	VAC13KS
--	---------

[Anschlussleitung weitere Typen zu DC22](#)