

## Winkelrohrkabelschuhe, Cu , 90° und 45° abgewinkelt, F-Reihe



- ▶ Für fein- und feinstdrähtige Rundleiter, z.B. nach DIN EN 60228 Kl. 5 und 6
- ▶ Angepasste Rohrabmessung für fein- und feinstdrähtige Leiter
- ▶ Spezielle Aufweitung für das leichte Einführen von aufgespleißten Leitern
- ▶ Plane Auflagefläche durch spezielle Winkelprägetechnik

### Eigenschaften

- Optimale Material- und Verpresseigenschaften durch geglühtes Material
- Angepasste Rohrabmessung für feindrähtige Leiter
- Einfache und sichere Montage durch plane Auflagefläche und präzise Endenbearbeitung
- Sichere Zuordnung durch Artikelkennzeichnung auf dem Kabelschuh

### Werkstoff

- Kupfer (EN13600)

### Oberfläche

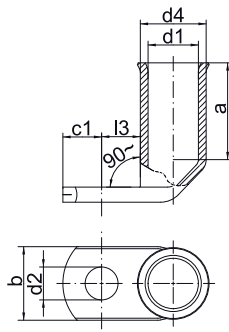
- Galvanisch verzinkt zum Schutz gegen Korrosion

### Verarbeitungshinweise

- Werkzeug: siehe Seite 42

### Zusatzinformationen

- Als Sonderartikel mit Sichtloch auf Anfrage möglich. Artikel-Nummer-Zusatz „MS“
- Als Sonderartikel in 45° gewinkelter Ausführung auf Anfrage möglich, Artikel-Nummer-Zusatz „45“
- 90° gewinkelte Ausführung: 10 - 240 mm² UL geprüft



Nennquerschnitt mm²	Anschl.-bolzen ø	Art.-Nr.	Abmessung mm							Gewicht/100 St, ~ kg	VE/St,
			d1	a	b	d2	d4	c1	l3		
10	M5	742F5	5,5	14	12	5,3	8,0	6,25	10,5	0,80	50
	M6	742F6	5,5	14	12	6,4	8,0	6,25	10,5	0,78	50
	M8	742F8	5,5	14	16	8,4	8,0	9,00	12,5	0,84	50
	M10	742F10	5,5	14	16	10,5	8,0	10,50	14,5	0,88	50
	M12	742F12	5,5	14	19	13,0	8,0	12,00	16,0	0,90	50
16	M5	743F5	6,6	15	13	5,3	9,5	6,25	9,5	1,12	50
	M6	743F6	6,6	15	13	6,4	9,5	6,25	9,5	1,12	50
	M8	743F8	6,6	15	16	8,4	9,5	10,00	13,0	1,30	50
	M10	743F10	6,6	15	17	10,5	9,5	12,00	15,0	1,38	50
	M12	743F12	6,6	15	19	13,0	9,5	13,00	16,0	1,34	50
25	M5	744F5	7,9	17	15	5,3	11,0	7,50	10,5	1,52	25
	M6	744F6	7,9	17	15	6,4	11,0	7,50	10,5	1,54	25
	M8	744F8	7,9	17	17	8,5	11,0	10,00	13,0	1,80	25
	M10	744F10	7,9	17	17	10,5	11,0	12,00	15,0	1,79	25
	M12	744F12	7,9	17	19	13,0	11,0	13,00	16,0	1,76	25
35	M6	745F6	9,2	19	17	6,5	12,4	7,50	10,5	2,02	25
	M8	745F8	9,2	19	18	8,5	12,4	10,00	13,0	2,18	25
	M10	745F10	9,2	19	18	10,5	12,4	12,00	15,0	2,30	25
	M12	745F12	9,2	19	19	13,0	12,4	13,00	16,0	2,26	25
50	M6	746F6	11,0	21	21	6,4	15,0	10,00	10,0	3,75	25
	M8	746F8	11,0	21	21	8,5	15,0	10,00	10,0	3,57	25
	M10	746F10	11,0	21	21	10,5	15,0	12,00	15,0	3,83	25
	M12	746F12	11,0	21	21	13,0	15,0	13,00	16,0	3,74	25
	M14	746F14	11,0	21	23	15,0	15,0	14,50	17,5	4,20	25

Fortsetzung nächste Seite



### Winkelrohrkabelschuhe, Cu , 90° abgewinkelt, F-Reihe

Nennquerschnitt mm <sup>2</sup>	Anschl.-bolzen ø	Art.-Nr.	Abmessung mm						Gewicht/100 St, ~ kg	VE/St.	
			d1	a	b	d2	d4	c1			l3
70	M8	<b>747F8</b>	13,0	25	25	8,5	17,0	10,00	15,0	4,83	25
	M10	<b>747F10</b>	13,0	25	25	10,5	17,0	12,00	16,0	5,18	25
	M12	<b>747F12</b>	13,0	25	25	13,0	17,0	13,00	17,5	5,16	25
	M14	<b>747F14</b>	13,0	25	25	15,0	17,0	14,50	19,0	5,38	25
	M16	<b>747F16</b>	13,0	25	25	17,0	17,0	16,00	15,0	6,50	25
95	M8	<b>748F8</b>	14,5	26	28	8,5	19,0	12,00	12,0	6,66	25
	M10	<b>748F10</b>	14,5	26	28	10,5	19,0	12,00	15,0	6,04	25
	M12	<b>748F12</b>	14,5	26	28	13,0	19,0	13,00	16,0	6,58	25
	M14	<b>748F14</b>	14,5	26	28	15,0	19,0	14,50	17,5	7,24	25
	M16	<b>748F16</b>	14,5	26	28	17,0	19,0	16,00	19,0	7,34	25
120	M10	<b>749F10</b>	16,2	30	30	10,5	21,0	14,00	14,0	8,76	10
	M12	<b>749F12</b>	16,2	30	30	13,0	21,0	15,00	18,0	8,76	10
	M14	<b>749F14</b>	16,2	30	30	15,0	21,0	15,00	18,0	9,15	10
	M16	<b>749F16</b>	16,2	30	30	17,0	21,0	16,00	19,0	8,54	10
150	M10	<b>750F10</b>	18,0	32	34	10,5	23,0	15,00	19,0	11,54	10
	M12	<b>750F12</b>	18,0	32	34	13,0	23,0	16,00	21,0	11,58	10
	M14	<b>750F14</b>	18,0	32	34	15,0	23,0	18,00	22,0	11,90	10
	M16	<b>750F16</b>	18,0	32	34	17,0	23,0	19,00	23,0	11,80	10
	M20	<b>750F20</b>	18,0	32	40	21,0	23,0	21,00	23,0	12,00	10
185	M12	<b>751F12</b>	20,6	35	39	13,0	26,0	21,50	22,0	16,36	10
	M14	<b>751F14</b>	20,6	35	39	15,0	26,0	21,50	22,0	16,20	10
	M16	<b>751F16</b>	20,6	35	39	17,0	26,0	21,50	22,0	15,36	10
	M20	<b>751F20</b>	20,6	35	39	21,0	26,0	21,50	22,0	15,80	10
240	M16	<b>752F16</b>	23,1	44	41	17,0	28,0	19,00	20,0	17,80	5