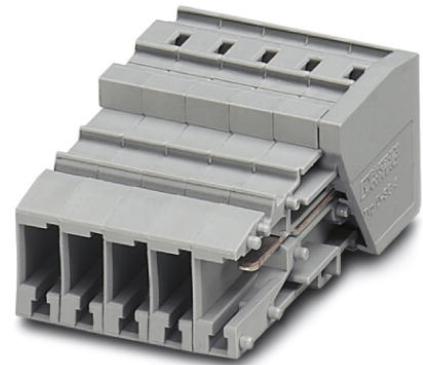


SC 4/15


Artikelnummer: 3042586

De afbeelding toont de 5-polige variant van het artikel

<http://catalog.phoenixcontact.net/phoenix/treeViewClick.do?UID=3042586>

Koppeling, aansluitmethode: veerdrukaansluiting, aantal polen: 15,
doorsnede: 0,08 mm² - 6 mm², AWG: 28 - 12, breedte: 93 mm,
hoogte: 22,3 mm, kleur: grijs

Commerciële gegevens

EAN	 4 046356 012720
Opmerking	Oprichtingsgebonden productie
sales group	A672
VPE	10 Pcs.
Douanetarief	85366990
Brutogewicht per stuk	KG
Nettogewicht per stuk	KG
Zie cataloguspagina	Pagina 398 (CAT-3-2013)

Houd er a.u.b. rekening mee dat de hier aangegeven gegevens uit de online catalogus afkomstig zijn. De volledige informatie en gegevens vindt u in de gebruikersdocumentatie onder <http://www.download.phoenixcontact.de>. Op alle internet downloads zijn de Algemene gebruiksvoorwaarden van toepassing.

Technische gegevens

Afmetingen

breedte	93 mm
lengte	48,6 mm
hoogte	22,3 mm

Technische gegevens

belastingstroom maximaal	32 A (bij een aderdoorsnede van 6 mm ²)
--------------------------	---

test-stootspanning	8 kV
vervuilingsgraad	3
overspanningscategorie	III
isolatiemateriaalgroep	I
aansluiting overeenkomstig norm	IEC 61984
nominale stroom I_N	32 A
nominale spanning U_N	800 V
open zijwand	ja
aantal polen	15

Aansluitgegevens

min. aderdoorsnede massief	0,08 mm ²
max. aderdoorsnede massief	6 mm ²
min. aderdoorsnede AWG/kcmil	28
max. aderdoorsnede AWG/kcmil	12
min. aderdoorsnede soepel	0,08 mm ²
max. aderdoorsnede soepel	4 mm ²
min. soepele aderdoorsnede AWG	28
Max. soepele aderdoorsnede in AWG	12
min. aderdoorsnede soepel met adereindhuls zonder kunststofhuls	0,14 mm ²
max. aderdoorsnede soepel met adereindhuls zonder kunststofhuls	4 mm ²
min. aderdoorsnede soepel met adereindhuls met kunststofhuls	0,14 mm ²
max. aderdoorsnede soepel met adereindhuls met kunststofhuls	4 mm ²
2 aders met dezelfde min. doorsnede soepel met TWIN-AEH met kunststofhuls	0,5 mm ²
2 aders met dezelfde max. doorsnede soepel met TWIN-AEH met kunststofhuls	1 mm ²
aansluitmethode	veerdrukaansluiting
striplengte	10 mm
teststift	A4

Toelatingen

toelatingen

cULus Recognized, GOST

aangevraagde toelatingen:

Ex-toelatingen:

Toebehoren

Artikel	Omschrijving	Omschrijving
---------	--------------	--------------

Eindplaten

3043307	D-SC 4	Afsluitplaat , lengte: 48,6 mm, breedte: 2,2 mm, kleur: grijs
---------	--------	---

gereedschap

1204517	SZF 1-0,6X3,5	Bedieningsgereedschap, voor ST-klemmen, ook geschikt als sleufkopschroevendraaier, afmetingen: 0,6 x 3,5 x 100 mm, 2-componentengreep, voor extra grip
---------	---------------	--

montage

3043831	CZ/2	Trekontlasting, aantal polen: 2, kleur: zwart
---------	------	---

stekers/adapters

3002885	ISH 4/0,5	Isolatiehuls, kleur: grijs
3002898	ISH 4/1,0	Isolatiehuls, kleur: zwart
0201731	MPS-IH BK	Isolatiehuls, kleur: zwart
0201689	MPS-IH BU	Isolatiehuls, kleur: blauw
0201702	MPS-IH GN	Isolatiehuls, kleur: groen
0201728	MPS-IH GY	Isolatiehuls, kleur: grijs
0201676	MPS-IH RD	Isolatiehuls, kleur: rood
0201663	MPS-IH WH	Isolatiehuls, kleur: wit
0201692	MPS-IH YE	Isolatiehuls, kleur: geel
0201744	MPS-MT	Teststekers

Tekeningen

schakelschema



Adresgegevens

PHOENIX CONTACT Deutschland GmbH
Flachmarktstr. 8
32825 Blomberg, Germany
Tel. +49 5235 3 12000
Fax +49 5235 3 41200
<http://www.phoenixcontact.de>



© 2012 Phoenix Contact
Technische wijzigingen voorbehouden