

AS-Interface Adapterelement, schwarz, mit externer Hilfsspannung,
für 4 Signalelemente, DC 24 V



Allgemeine technische Daten	
Produkt-Markename	SIRIUS
Produkt-Bezeichnung	AS-Interface-Modul
Spannungsart der Betriebsspannung	DC
Betriebsspannung	<ul style="list-style-type: none"> • bei DC Bemessungswert 18,5 ... 31,6 V • 1 bei DC Bemessungswert 24 V
aufgenommener Strom maximal	50 mA
Material	PC
Farbe	schwarz
Befestigungsart	Bajonett
Referenzkennzeichen	<ul style="list-style-type: none"> • gemäß DIN EN 61346-2 B • gemäß IEC 81346-2:2009 B
Mechanische Daten	
Außendurchmesser des Signalsäulenelements	50 mm
Umgebungsbedingungen	
Umgebungstemperatur während Betrieb	-20 ... +50 °C

Schutzart IP	IP54
Ausführung der Schnittstelle AS-Interface-Protokoll	Ja
Höhe	67 mm
Breite	52 mm

Approbationen/ Zertifikate

allgemeine Produktzulassung	EMV (Elektromagnetische Verträglichkeit)	Konformitätserklärung	sonstiges
-----------------------------	--	-----------------------	-----------



[Sonstige](#)

[Bestätigungen](#)

sonstiges

[Sonstige](#)

Weitere Informationen

Information- and Downloadcenter (Kataloge, Broschüren,...)

www.siemens.de/sirius/catalogs

Industry Mall (Online-Bestellsystem)

<https://mall.industry.siemens.com/mall/de/de/Catalog/product?mlfb=8WD4228-0BB>

CAX-Online-Generator

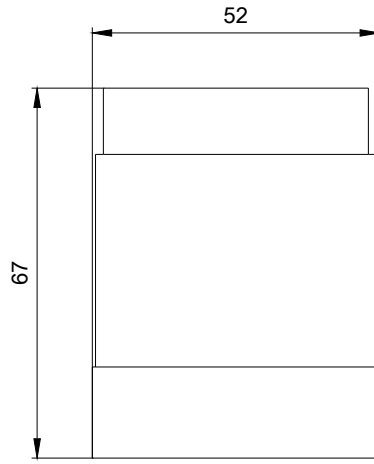
<http://support.automation.siemens.com/WW/CAXorder/default.aspx?lang=de&mlfb=8WD4228-0BB>

Service&Support (Handbücher, Betriebsanleitungen, Zertifikate, Kennlinien, FAQs,...)

<https://support.industry.siemens.com/cs/ww/de/ps/8WD4228-0BB>

Bilddatenbank (Produktfotos, 2D-Maßzeichnungen, 3D-Modelle, Geräteschaltpläne, EPLAN Makros, ...)

http://www.automation.siemens.com/bilddb/cax_de.aspx?mlfb=8WD4228-0BB&lang=de



letzte Änderung:



W9.4444; 8WD42.-..._ALL
W6.8611; 8WD42.-..._ALL
04.11.2020