

Fassungen für Ø3mm LED Kunststoff

Spezifische Technische Daten

Gehäusewerkstoff/Klemmring: POM UL94

Fassung mit Clipmontage für Frontplatten und einer empfohlenen Einbaubohrung von Ø4,4mm. Die Frontplattendicke kann von 1,5–2mm variieren.



Art.-Nr.

RTC 31

Fassung mit Clipmontage für Frontplatten und einer empfohlenen Einbaubohrung von Ø4,3mm. Die Frontplattendicke kann von 1,5–2mm variieren. Fassung und Klemmring werden unmontiert geliefert.



Art.-Nr.

RTC 32

Fassungen für Ø5mm LED Kunststoff

Fassung mit Clipmontage für Frontplatten und einer empfohlenen Einbaubohrung von Ø6,4mm. Die Frontplattendicke kann 2mm betragen.



Art.-Nr.

RTC 51

Fassung mit Clipmontage für Frontplatten und einer empfohlenen Einbaubohrung von Ø7mm. Die Frontplattendicke kann von 1,5–2mm variieren. Fassung und Klemmring werden unmontiert geliefert.



Art.-Nr.

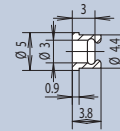
RTC 52

Holder for Ø3mm LED Plastic

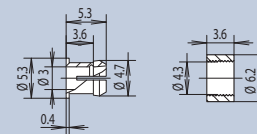
Specific Technical Data

Housing Material/Lock ring: POM UL94

Socket with front panel installation using clip mounting and a recommended installation hole of Ø4.4mm. The front panel thickness can vary from 1.5 to 2mm.

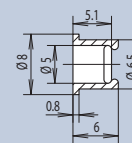


Socket with front panel installation using clip mounting and a recommended installation hole of Ø4.3mm. The front panel thickness can vary from 1.5 to 2mm. Socket and locking ring are supplied separately.



Holder for Ø5mm LED Plastic

Socket with front panel installation using clip mounting and a recommended installation hole of Ø6.4mm. The front panel thickness can be 2mm.



Socket with front panel installation using clip mounting and a recommended installation hole of Ø7mm. The front panel thickness can vary from 1.5 to 2mm. Socket and locking ring are supplied separately.

