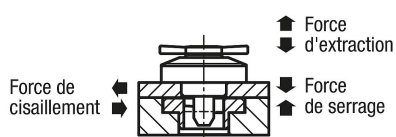
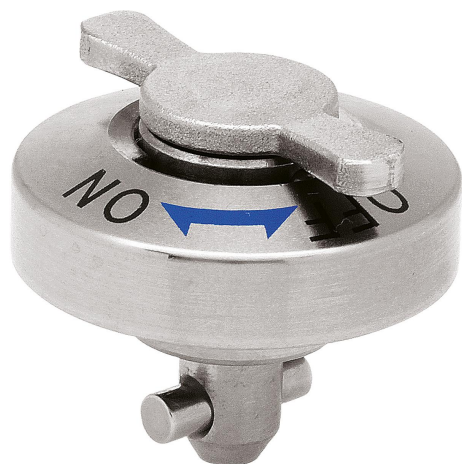


Verrou quart de tour plat

Description de l'article/illustrations du produit



Description

Matière :

Corps en inox.
Boulon en acier.
Doigt en inox.
Bouton en inox.

Finition :

Corps poli.
Boulon nickelé.
Doigt poli.
Bouton en inox, poli.

Nota :

Des vis de fixation M2 ou M3 sont fournies.
Possibilité de montage de la 1 pour des plaques d'une épaisseur de 6 ou 12 mm.
Possibilité de montage de la 2 pour des plaques d'une épaisseur de 12 à 20 mm.

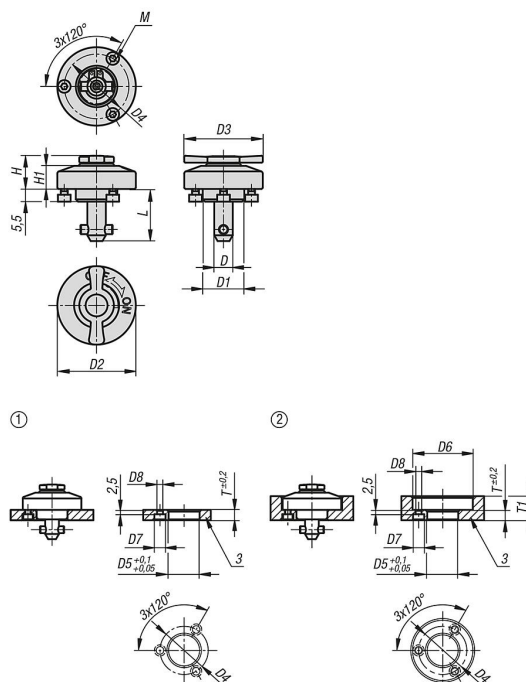
Accessoires :

Plaques de bridage K1062

Indication de dessin :

- 1) Option de montage 1
- 2) Option de montage 2
- 3) Plaque

Dessins



Aperçu des articles

Verrou quart de tour plat

Aperçu des articles

Verrou quart de tour plat

Référence	D	D1	D2	D3	D4	H	H1	L	M	D5	D6	D7	D8	T	T1	Force de serrage N	Force de cisaillement kN	Force d'extraction F en kN	Résistance à température
K1061.5162	5	14	25	20	21	11,5	6,5	15,5	M2x3	14	26	4,4	2,4	6	6-10	60	1,8	1,2	≤200 °C
K1061.8172	8	18	34	32	28	15,4	10	17	M3x4	18	35	6,5	3,4	6	6-14	90	3,2	2,6	≤200 °C
K1061.8232	8	18	34	32	28	15,4	10	23	M3x4	18	35	6,5	3,4	12	12-20	90	3,2	2,6	≤200 °C