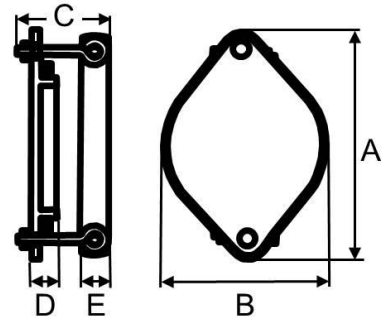
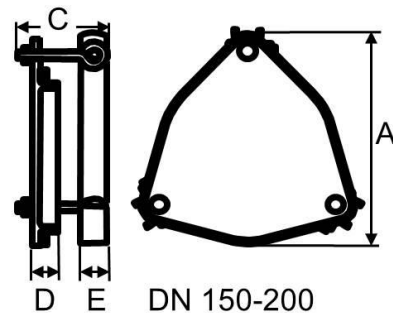


Enddeckel mit Klemmschelle



DN 100-125



DN 150-200

Gussformstück SML Enddeckel mit Klemmschelle inkl. Dichtung

SML	-Enddeckel mit Klemmschelle inkl. Dichtung						auch erhältlich in	
DN	A	B	C	D	E	kg	Art.Nr. SML	MLK-protec
100	179	122	86	24	25	1,3	664804	664807
125	204	145	86	24	25	1,8	664814	664817
150	200	-	85	24	25	2,7	664824	664827
200	248	-	71	24	25	3,7	664834	664837

Gummidichtung aus EPDM als Ersatzteil		
DN	kg	Art.Nr.
100	0,05	100700
125	0,07	100701
150	0,09	100702
200	0,11	100703

Muffenloses gusseisernes Abflussrohrsystem nach DIN EN 877, Maße nach DIN 19522, mit CE-Markierung und Leistungserklärung nach BauPVo, mit RAL-Gütezeichen der Gütegemeinschaft Entwässerungstechnik Guss.

Werkstoff:

Nach den Vorgaben der Produktnorm DIN EN 877: Gusseisen mit Lamellengraphit mind. EN-GJL-150 nach DIN EN 1561 (alte Bezeichnung GG 15 nach DIN 1691)

Beschichtung:

SML-Formstücke innen und außen mit hochgradig vollvernetzter Epoxidbeschichtung im Farbton rotbraun.

Anwendung:

SML für häusliche Abwässer und Regenwasserableitung im und am Gebäude.

Baustoffklasse/Brandverhalten:

Düker SML:
A1 nicht brennbar nach DIN 4102
und A1 nicht brennbar nach DIN EN 13501-1

Montagerichtlinien:

Belastbarkeit bei Innendruck:
Altes Modell bis Fertigung 2017, Dichtung außen nicht geführt: max. 0,5 bar
Neues Modell ab ca. 2018, Dichtung innen und außen gekammert:
DN 100 bis DN 150: 1,5 bar
DN 200: 0,5 bar

Einbaubeispiel:



Weitere Montagerichtlinien:

Allgemein: Hinweise zu Brandschutz, Schallschutz, Rohrzuschnitt, Verbindermontage, Befestigung, Abflussvermögen, Dachentwässerung mit Druckströmung, Einbetonieren, Verlegung im Außenbereich: siehe jeweils aktuelle **SML-Planungs- und Projektierungsinformationen** unter www.dueker.de/abflusstechnik/downloads.